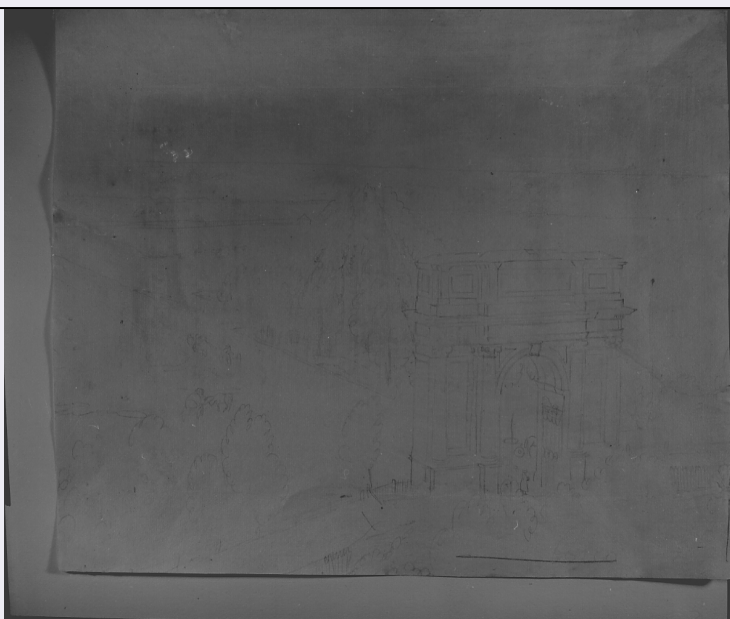


SCHEDA



CD - CODICI

TSK - Tipo scheda	D
LIR - Livello ricerca	P
NCT - CODICE UNIVOCO	
NCTR - Codice regione	05
NCTN - Numero catalogo generale	00355202
ESC - Ente schedatore	S472
ECP - Ente competente	S472

OG - OGGETTO

OGT - OGGETTO	
OGTD - Definizione	disegno
OGTV - Identificazione	opera isolata
SGT - SOGGETTO	
SGTI - Identificazione	architettura

LC - LOCALIZZAZIONE GEOGRAFICO-AMMINISTRATIVA

PVC - LOCALIZZAZIONE GEOGRAFICO-AMMINISTRATIVA ATTUALE

PVCS - Stato	Italia
PVCR - Regione	Veneto
PVCP - Provincia	VE
PVCC - Comune	Venezia

LDC - COLLOCAZIONE SPECIFICA

LDCT - Tipologia	convento
LDCN - Denominazione	Convento dei Canonici Lateranensi
LDCC - Complesso monumentale di appartenenza	Ex convento dei canonici Lateranensi
LDCU - Denominazione	

spazio viabilistico	Dorsoduro, 1050
LDCM - Denominazione raccolta	Gallerie dell'Accademia
LDCS - Specifiche	Gabinetto dei disegni e delle stampe
UB - UBICAZIONE E DATI PATRIMONIALI	
INV - INVENTARIO DI MUSEO O SOPRINTENDENZA	
INVN - Numero	102bisQ
INVD - Data	NR (recupero pregresso)
DT - CRONOLOGIA	
DTZ - CRONOLOGIA GENERICA	
DTZG - Secolo	sec. XVIII
DTS - CRONOLOGIA SPECIFICA	
DTSI - Da	1787
DTSV - Validita'	post
DTSF - A	1787
DTSL - Validita'	post
DTM - Motivazione cronologia	NR (recupero pregresso)
AU - DEFINIZIONE CULTURALE	
AUT - AUTORE	
AUTS - Riferimento all'autore	attribuito
AUTR - Riferimento all'intervento	disegnatore
AUTM - Motivazione dell'attribuzione	documentazione
AUTN - Nome scelto	Quarenghi Giacomo
AUTA - Dati anagrafici	1744/ 1817
AUTH - Sigla per citazione	00000635
MT - DATI TECNICI	
MTC - Materia e tecnica	carta/ matita
MIS - MISURE	
MISU - Unita'	mm.
MISA - Altezza	422
MISL - Larghezza	500
CO - CONSERVAZIONE	
STC - STATO DI CONSERVAZIONE	
STCC - Stato di conservazione	buono
RS - RESTAURI	
RST - RESTAURI	
RSTD - Data	1994
RSTE - Ente responsabile	SBAS VE
RSTN - Nome operatore	Salvador L.
DA - DATI ANALITICI	

DES - DESCRIZIONE**DESO - Indicazioni sull'oggetto**

NR (recupero pregresso)

DESI - Codifica Iconclass

NR (recupero pregresso)

DESS - Indicazioni sul soggetto

Paesaggi: abbozzo di veduta della Porta Orlovskaja nel parco di Carskoe Selo.

NSC - Notizie storico-critiche

Il disegno è tracciato al verso del foglio che costituiva il vecchio supporto sul quale era montato il disegno Q102. Il punto di vista, notevolmente rialzato, corrisponde alla terrazza della cosiddetta torrevina realizzata nel parco imperiale da J. Felten intorno al 1771-1773. In primo piano è l'arco trionfale dedicato a Orlov; la presenza nel fornice della cancellata disegnata da Quarenghi nel 1785, ma posta in opera dopo il 1787, fornisce all'abbozzo un valido termine post quem (...)

TU - CONDIZIONE GIURIDICA E VINCOLI**ACQ - ACQUISIZIONE****ACQT - Tipo acquisizione**

acquisto

ACQN - Nome

Quarenghi Giulio/ Celotti

CDG - CONDIZIONE GIURIDICA**CDGG - Indicazione generica**

proprietà Stato

CDGS - Indicazione specifica

Ministero per i Beni e le Attività Culturali

DO - FONTI E DOCUMENTI DI RIFERIMENTO**FTA - DOCUMENTAZIONE FOTOGRAFICA****FTAX - Genere**

documentazione allegata

FTAP - Tipo

fotografia b/n

FTAN - Codice identificativo

SBAS VE g19352

BIB - BIBLIOGRAFIA**BIBX - Genere**

bibliografia specifica

BIBA - Autore

Angelini P./ Korsunova M./ Nepi Scirè G.

BIBD - Anno di edizione

1996

BIBH - Sigla per citazione

00000048

BIBN - V., pp., nn.

p. 59

AD - ACCESSO AI DATI**ADS - SPECIFICHE DI ACCESSO AI DATI****ADSP - Profilo di accesso**

1

ADSM - Motivazione

scheda contenente dati liberamente accessibili

CM - COMPILAZIONE**CMP - COMPILAZIONE****CMPD - Data**

1996

CMPN - Nome

Angelini P.

FUR - Funzionario responsabile

Perissa A.

AGG - AGGIORNAMENTO - REVISIONE

AGGD - Data	2006
AGGN - Nome	ARTPAST/ Riva E.
AGGF - Funzionario responsabile	NR (recupero pregresso)