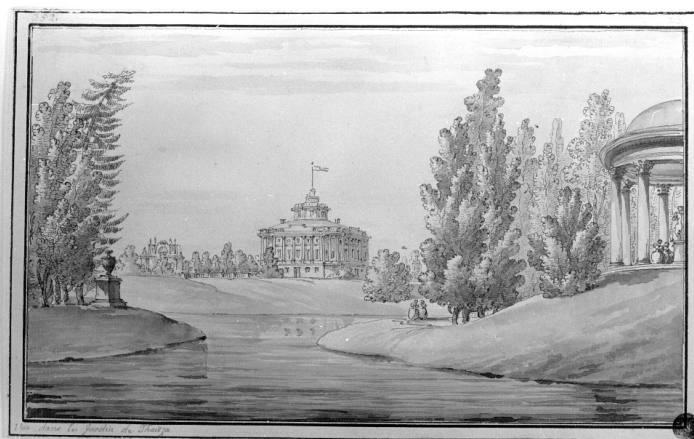


# SCHEDA



## CD - CODICI

TSK - Tipo scheda	D
LIR - Livello ricerca	P
<b>NCT - CODICE UNIVOCO</b>	
NCTR - Codice regione	05
NCTN - Numero catalogo generale	00355247
ESC - Ente schedatore	S472
ECP - Ente competente	S472

## OG - OGGETTO

<b>OGT - OGGETTO</b>	
OGTD - Definizione	disegno
OGTV - Identificazione	opera isolata
<b>SGT - SOGGETTO</b>	
SGTI - Identificazione	paesaggio con architetture

## LC - LOCALIZZAZIONE GEOGRAFICO-AMMINISTRATIVA

### PVC - LOCALIZZAZIONE GEOGRAFICO-AMMINISTRATIVA ATTUALE

PVCS - Stato	Italia
PVCR - Regione	Veneto
PVCP - Provincia	VE
PVCC - Comune	Venezia

### LDC - COLLOCAZIONE SPECIFICA

LDCT - Tipologia	convento
LDCN - Denominazione	Convento dei Canonici Lateranensi
LDCC - Complesso monumentale di appartenenza	Ex convento dei canonici Lateranensi
LDCU - Denominazione spazio viabilistico	Dorsoduro, 1050

<b>LDCM - Denominazione raccolta</b>	Gallerie dell'Accademia
<b>LDCS - Specifiche</b>	Gabinetto dei disegni e delle stampe
<b>UB - UBICAZIONE E DATI PATRIMONIALI</b>	
<b>INV - INVENTARIO DI MUSEO O SOPRINTENDENZA</b>	
<b>INVN - Numero</b>	252Q
<b>INVD - Data</b>	NR (recupero pregresso)
<b>DT - CRONOLOGIA</b>	
<b>DTZ - CRONOLOGIA GENERICA</b>	
<b>DTZG - Secolo</b>	sec. XVIII
<b>DTS - CRONOLOGIA SPECIFICA</b>	
<b>DTSI - Da</b>	1780
<b>DTSV - Validita'</b>	post
<b>DTSF - A</b>	1780
<b>DTSL - Validita'</b>	post
<b>DTM - Motivazione cronologia</b>	NR (recupero pregresso)
<b>AU - DEFINIZIONE CULTURALE</b>	
<b>AUT - AUTORE</b>	
<b>AUTS - Riferimento all'autore</b>	attribuito
<b>AUTR - Riferimento all'intervento</b>	disegnatore
<b>AUTM - Motivazione dell'attribuzione</b>	NR (recupero pregresso)
<b>AUTN - Nome scelto</b>	Quarenghi Giacomo
<b>AUTA - Dati anagrafici</b>	1744/ 1817
<b>AUTH - Sigla per citazione</b>	00000635
<b>MT - DATI TECNICI</b>	
<b>MTC - Materia e tecnica</b>	carta/ penna/ inchiostro/ acquerellatura
<b>MIS - MISURE</b>	
<b>MISU - Unita'</b>	mm.
<b>MISA - Altezza</b>	173
<b>MISL - Larghezza</b>	280
<b>FIL - Filigrana</b>	probabilmente carta Whatman
<b>CO - CONSERVAZIONE</b>	
<b>STC - STATO DI CONSERVAZIONE</b>	
<b>STCC - Stato di conservazione</b>	buono
<b>RS - RESTAURI</b>	
<b>RST - RESTAURI</b>	
<b>RSTD - Data</b>	1995
<b>RSTE - Ente responsabile</b>	SBAS VE
<b>RSTN - Nome operatore</b>	Salvador L.
<b>DA - DATI ANALITICI</b>	

**DES - DESCRIZIONE****DESO - Indicazioni sull'oggetto**

NR (recupero pregresso)

**DESI - Codifica Iconclass**

NR (recupero pregresso)

**DESS - Indicazioni sul soggetto**

Paesaggi: veduta del palazzo a Tajcy.

**ISR - ISCRIZIONI****ISRS - Tecnica di scrittura**

a penna

**ISRP - Posizione**

angolo superiore sinistro

**ISRI - Trascrizione**

252

**ISR - ISCRIZIONI****ISRS - Tecnica di scrittura**

a penna

**ISRP - Posizione**

angolo inferiore sinistro

**ISRI - Trascrizione**

Vue dans le Jardin de Thaitza

**STM - STEMMI, EMBLEMI, MARCHI****STMC - Classe di appartenenza**

marchio

**STMP - Posizione**

NR (recupero pregresso)

**STMD - Descrizione**

Lugt 188

**NSC - Notizie storico-critiche**

Taiccy era una tenuta nei dintorni di Pietroburgo. Nel 1772 queste terre furono acquistate da A. G. Demidov, uno dei rappresentanti della famiglia piú ricca della Russia. Il palazzo di campagna era stato costruito negli anni 1774-78, su progetto dell'architetto russo I.E. Starov, i cui disegni singolari attirano l'attenzione di Giacomo Quarenghi.(...) A quanto si vede, Quarenghi aveva disegnato l'insieme di Tajcy dal vero

**TU - CONDIZIONE GIURIDICA E VINCOLI****ACQ - ACQUISIZIONE****ACQT - Tipo acquisizione**

acquisto

**ACQN - Nome**

Quarenghi Giulio/ Celotti

**CDG - CONDIZIONE GIURIDICA****CDGG - Indicazione generica**

proprietà Stato

**CDGS - Indicazione specifica**

Ministero per i Beni e le Attività Culturali

**DO - FONTI E DOCUMENTI DI RIFERIMENTO****FTA - DOCUMENTAZIONE FOTOGRAFICA****FTAX - Genere**

documentazione allegata

**FTAP - Tipo**

fotografia b/n

**FTAN - Codice identificativo**

SBAS VE g19248

**BIB - BIBLIOGRAFIA****BIBX - Genere**

bibliografia specifica

**BIBA - Autore**

Angelini P./ Korsunova M./ Nepi Scirè G.

**BIBD - Anno di edizione**

1996

**BIBH - Sigla per citazione**

00000048

**BIBN - V., pp., nn.**

p. 83

**AD - ACCESSO AI DATI****ADS - SPECIFICHE DI ACCESSO AI DATI****ADSP - Profilo di accesso**

1

**ADSM - Motivazione**

scheda contenente dati liberamente accessibili

**CM - COMPILAZIONE****CMP - COMPILAZIONE****CMPD - Data**

1996

**CMPN - Nome**

Korsunova M.

**FUR - Funzionario  
responsabile**

Perissa A.

**AGG - AGGIORNAMENTO - REVISIONE****AGGD - Data**

2006

**AGGN - Nome**

ARTPAST/ Riva E.

**AGGF - Funzionario  
responsabile**

NR (recupero pregresso)