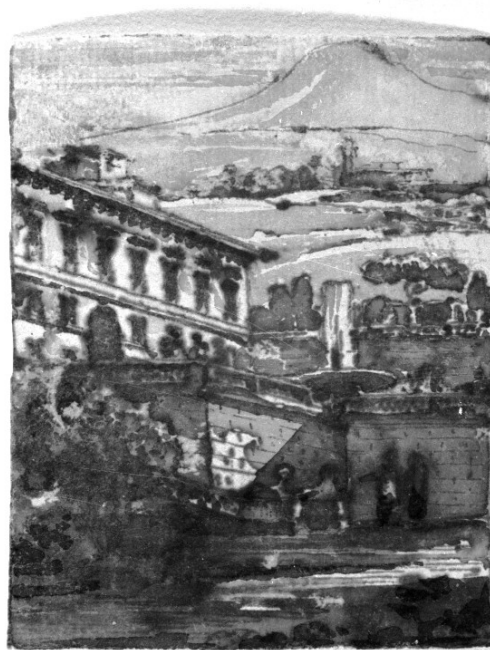


SCHEDA



CD - CODICI

TSK - Tipo scheda	D
LIR - Livello ricerca	P
NCT - CODICE UNIVOCO	
NCTR - Codice regione	05
NCTN - Numero catalogo generale	00355296
ESC - Ente schedatore	S472
ECP - Ente competente	S472

OG - OGGETTO

OGT - OGGETTO

OGTD - Definizione	disegno
OGTV - Identificazione	opera isolata

SGT - SOGGETTO

SGTI - Identificazione	paesaggio con architetture
------------------------	----------------------------

LC - LOCALIZZAZIONE GEOGRAFICO-AMMINISTRATIVA

PVC - LOCALIZZAZIONE GEOGRAFICO-AMMINISTRATIVA ATTUALE

PVCS - Stato	Italia
PVCR - Regione	Veneto
PVCP - Provincia	VE
PVCC - Comune	Venezia

LDC - COLLOCAZIONE SPECIFICA

LDCT - Tipologia	convento
LDCN - Denominazione	Convento dei Canonici Lateranensi
LDCC - Complesso monumentale di appartenenza	Ex convento dei canonici Lateranensi
LDCU - Denominazione spazio viabilistico	Dorsoduro, 1050
LDCM - Denominazione raccolta	Gallerie dell'Accademia
LDCS - Specifiche	Gabinetto dei disegni e delle stampe

UB - UBICAZIONE E DATI PATRIMONIALI**INV - INVENTARIO DI MUSEO O SOPRINTENDENZA**

INVN - Numero	297Q
INVD - Data	NR (recupero pregresso)

DT - CRONOLOGIA**DTZ - CRONOLOGIA GENERICA**

DTZG - Secolo	sec. XVIII
----------------------	------------

DTS - CRONOLOGIA SPECIFICA

DTSI - Da	1780
DTSV - Validita'	(?)
DTSF - A	1780
DTSL - Validita'	(?)

DTM - Motivazione cronologia	NR (recupero pregresso)
-------------------------------------	-------------------------

AU - DEFINIZIONE CULTURALE**AUT - AUTORE**

AUTS - Riferimento all'autore	attribuito
AUTR - Riferimento all'intervento	disegnatore
AUTM - Motivazione dell'attribuzione	NR (recupero pregresso)
AUTN - Nome scelto	Quarenghi Giacomo
AUTA - Dati anagrafici	1744/ 1817
AUTH - Sigla per citazione	00000635

MT - DATI TECNICI

MTC - Materia e tecnica	carta/ penna/ inchiostro/ acquerellatura
--------------------------------	--

MIS - MISURE

MISU - Unita'	mm.
MISA - Altezza	87
MISL - Larghezza	69

CO - CONSERVAZIONE**STC - STATO DI CONSERVAZIONE**

STCC - Stato di	
------------------------	--

conservazione	mediocre
STCS - Indicazioni specifiche	ossidazione dell'inchiostro marrone
RS - RESTAURI	
RST - RESTAURI	
RSTD - Data	1981/ 1984
RSTE - Ente responsabile	ING RM
DA - DATI ANALITICI	
DES - DESCRIZIONE	
DESO - Indicazioni sull'oggetto	NR (recupero pregresso)
DESI - Codifica Iconclass	NR (recupero pregresso)
DESS - Indicazioni sul soggetto	Vedute: capriccio con villa d'Este a Tivoli.
NSC - Notizie storico-critiche	Il soggetto di Villa d'Este a tivoli, con i grandi terrazzamenti antistanti, lo straordinario giardino architettonico, le fontane, le passeggiate, doveva affascinare Quarenghi, che trasse senz'altro motivo d'ispirazione per i parchi e le tenute imperiali russe. Il riferimento forse pi puntuale a Villa d'Este è in questo foglio, dove l'ossidazione dell'inchiostro raggiunge effetti di chiaroscuro e di macchia non certo previsti nelle intenzioni originarie dell'artista. A riprova l'esistenza della lieve acquerellatura azzurrina nel cielo che sicuramente doveva accentrare la luminosità del disegno.
TU - CONDIZIONE GIURIDICA E VINCOLI	
ACQ - ACQUISIZIONE	
ACQT - Tipo acquisizione	acquisto
ACQN - Nome	Quarenghi Giulio/ Celotti
CDG - CONDIZIONE GIURIDICA	
CDGG - Indicazione generica	proprietà Stato
CDGS - Indicazione specifica	Ministero per i Beni e le Attività Culturali
DO - FONTI E DOCUMENTI DI RIFERIMENTO	
FTA - DOCUMENTAZIONE FOTOGRAFICA	
FTAX - Genere	documentazione allegata
FTAP - Tipo	fotografia b/n
FTAN - Codice identificativo	SBAS VE g21263
BIB - BIBLIOGRAFIA	
BIBX - Genere	bibliografia specifica
BIBA - Autore	Angelini P./ Korsunova M./ Nepi Scirè G.
BIBD - Anno di edizione	1996
BIBH - Sigla per citazione	00000048
BIBN - V., pp., nn.	p. 111
AD - ACCESSO AI DATI	
ADS - SPECIFICHE DI ACCESSO AI DATI	
ADSP - Profilo di accesso	1

ADSM - Motivazione

scheda contenente dati liberamente accessibili

CM - COMPILAZIONE**CMP - COMPILAZIONE****CMPD - Data**

1996

CMPN - Nome

Nepi Scirè G.

**FUR - Funzionario
responsabile**

Perissa A.

AGG - AGGIORNAMENTO - REVISIONE**AGGD - Data**

2006

AGGN - Nome

ARTPAST/ Riva E.

**AGGF - Funzionario
responsabile**

NR (recupero pregresso)