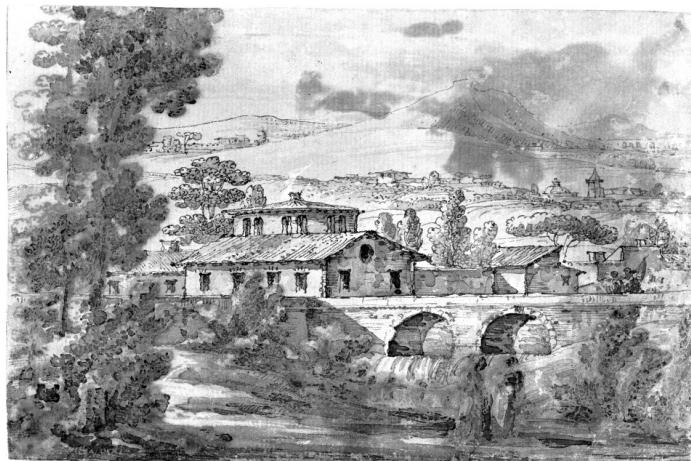


# SCHEDA



## CD - CODICI

|                                 |          |
|---------------------------------|----------|
| TSK - Tipo scheda               | D        |
| LIR - Livello ricerca           | P        |
| <b>NCT - CODICE UNIVOCO</b>     |          |
| NCTR - Codice regione           | 05       |
| NCTN - Numero catalogo generale | 00355314 |
| ESC - Ente schedatore           | S472     |
| ECP - Ente competente           | S472     |

## OG - OGGETTO

### OGT - OGGETTO

|                        |               |
|------------------------|---------------|
| OGTD - Definizione     | disegno       |
| OGTV - Identificazione | opera isolata |

### SGT - SOGGETTO

|                        |                       |
|------------------------|-----------------------|
| SGTI - Identificazione | paesaggio con cascata |
|------------------------|-----------------------|

## LC - LOCALIZZAZIONE GEOGRAFICO-AMMINISTRATIVA

### PVC - LOCALIZZAZIONE GEOGRAFICO-AMMINISTRATIVA ATTUALE

|                  |         |
|------------------|---------|
| PVCS - Stato     | Italia  |
| PVCR - Regione   | Veneto  |
| PVCP - Provincia | VE      |
| PVCC - Comune    | Venezia |

### LDC - COLLOCAZIONE SPECIFICA

|  |                                      |
|--|--------------------------------------|
| LDCT - Tipologia                             | convento                             |
| LDCN - Denominazione                         | Convento dei Canonici Lateranensi    |
| LDCC - Complesso monumentale di appartenenza | Ex convento dei canonici Lateranensi |
| LDCU - Denominazione spazio viabilistico     | Dorsoduro, 1050                      |

|   |   |
|---|---|
| <b>LDCM - Denominazione raccolta</b>              | Gallerie dell'Accademia   |
| <b>LDCS - Specifiche</b>                          | Gabinetto dei disegni e delle stampe  |
| <b>UB - UBICAZIONE E DATI PATRIMONIALI</b>        |   |
| <b>INV - INVENTARIO DI MUSEO O SOPRINTENDENZA</b> |   |
| <b>INVN - Numero</b>                              | 339Q  |
| <b>INVD - Data</b>                                | NR (recupero pregresso)   |
| <b>DT - CRONOLOGIA</b>                            |   |
| <b>DTZ - CRONOLOGIA GENERICA</b>                  |   |
| <b>DTZG - Secolo</b>                              | sec. XVIII  |
| <b>DTS - CRONOLOGIA SPECIFICA</b>                 |   |
| <b>DTSI - Da</b>                                  | 1799  |
| <b>DTSV - Validita'</b>                           | (?)   |
| <b>DTSF - A</b>                                   | 1799  |
| <b>DTSL - Validita'</b>                           | (?)   |
| <b>DTM - Motivazione cronologia</b>               | NR (recupero pregresso)   |
| <b>AU - DEFINIZIONE CULTURALE</b>                 |   |
| <b>AUT - AUTORE</b>                               |   |
| <b>AUTS - Riferimento all'autore</b>              | attribuito  |
| <b>AUTR - Riferimento all'intervento</b>          | disegnatore   |
| <b>AUTM - Motivazione dell'attribuzione</b>       | NR (recupero pregresso)   |
| <b>AUTN - Nome scelto</b>                         | Quarenghi Giacomo   |
| <b>AUTA - Dati anagrafici</b>                     | 1744/ 1817  |
| <b>AUTH - Sigla per citazione</b>                 | 00000635  |
| <b>MT - DATI TECNICI</b>                          |   |
| <b>MTC - Materia e tecnica</b>                    | carta/ penna/ inchiostro/ acquerellatura  |
| <b>MIS - MISURE</b>                               |   |
| <b>MISU - Unita'</b>                              | mm.   |
| <b>MISA - Altezza</b>                             | 119   |
| <b>MISL - Larghezza</b>                           | 183   |
| <b>CO - CONSERVAZIONE</b>                         |   |
| <b>STC - STATO DI CONSERVAZIONE</b>               |   |
| <b>STCC - Stato di conservazione</b>              | cattivo   |
| <b>STCS - Indicazioni specifiche</b>              | imbrunimento della carta e molto rovinata le zone interessate dall'inchiostro marrone dove il tratto $\frac{1}{2}$ scomparso e molto sfumato. |
| <b>RS - RESTAURI</b>                              |   |
| <b>RST - RESTAURI</b>                             |   |
| <b>RSTD - Data</b>                                | 1981/ 1984  |
| <b>RSTE - Ente responsabile</b>                   | ING RM  |
| <b>DA - DATI ANALITICI</b>                        |   |

**DES - DESCRIZIONE****DESO - Indicazioni sull'oggetto**

NR (recupero pregresso)

**DESI - Codifica Iconclass**

NR (recupero pregresso)

**DESS - Indicazioni sul soggetto**

Vedute: capriccio di paesaggio con ponte e cascata.

**NSC - Notizie storico-critiche**

Il consueto schema di simili lavori di Quarenghi, con un primopiano nel quale compaiono elementi vegetali spesso con funzione di quinta a chiudere i margini dell'immagine e figure in conversazione, un gruppo di architetture che occupa la fascia mediana del foglio e l'aprirsi in distanza di un paesaggio collinare con variati edifici e alberi, è rispettato anche in questo disegno, così come diversi dei singoli elementi raffigurati rimandano ad altre composizioni. Inconsueto è però il motivo della rotonda con coppie di bifore, che pare accennato anche sull'estrema destra del foglio 363Q di questa stessa collezione.

**TU - CONDIZIONE GIURIDICA E VINCOLI****ACQ - ACQUISIZIONE****ACQT - Tipo acquisizione**

acquisto

**ACQN - Nome**

Quarenghi Giulio/ Celotti

**CDG - CONDIZIONE GIURIDICA****CDGG - Indicazione generica**

proprietà Stato

**CDGS - Indicazione specifica**

Ministero per i Beni e le Attività Culturali

**DO - FONTI E DOCUMENTI DI RIFERIMENTO****FTA - DOCUMENTAZIONE FOTOGRAFICA****FTAX - Genere**

documentazione allegata

**FTAP - Tipo**

fotografia b/n

**FTAN - Codice identificativo**

SBAS VE g21307

**BIB - BIBLIOGRAFIA****BIBX - Genere**

bibliografia specifica

**BIBA - Autore**

Angelini P./ Korsunova M./ Nepi Scirè G.

**BIBD - Anno di edizione**

1996

**BIBH - Sigla per citazione**

00000048

**BIBN - V., pp., nn.**

p. 120

**AD - ACCESSO AI DATI****ADS - SPECIFICHE DI ACCESSO AI DATI****ADSP - Profilo di accesso**

1

**ADSM - Motivazione**

scheda contenente dati liberamente accessibili

**CM - COMPILAZIONE****CMP - COMPILAZIONE****CMPD - Data**

1996

**CMPN - Nome**

Angelini P.

**FUR - Funzionario responsabile**

Perissa A.

**AGG - AGGIORNAMENTO - REVISIONE**

|  |                         |
|--|-------------------------|
| <b>AGGD - Data</b>                     | 2006                    |
| <b>AGGN - Nome</b>                     | ARTPAST/ Riva E.        |
| <b>AGGF - Funzionario responsabile</b> | NR (recupero pregresso) |