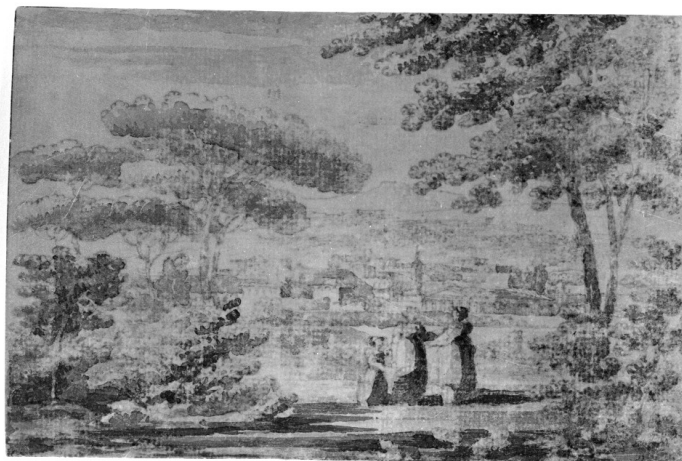


SCHEDA



CD - CODICI

TSK - Tipo scheda	D
LIR - Livello ricerca	P
NCT - CODICE UNIVOCO	
NCTR - Codice regione	05
NCTN - Numero catalogo generale	00355375
ESC - Ente schedatore	S472
ECP - Ente competente	S472

OG - OGGETTO

OGT - OGGETTO	
OGTD - Definizione	disegno
OGTV - Identificazione	opera isolata
SGT - SOGGETTO	
SGTI - Identificazione	paesaggio

LC - LOCALIZZAZIONE GEOGRAFICO-AMMINISTRATIVA

PVC - LOCALIZZAZIONE GEOGRAFICO-AMMINISTRATIVA ATTUALE

PVCS - Stato	Italia
PVCR - Regione	Veneto
PVCP - Provincia	VE
PVCC - Comune	Venezia

LDC - COLLOCAZIONE SPECIFICA

LDCT - Tipologia	convento
LDCN - Denominazione	Convento dei Canonici Lateranensi
LDCC - Complesso monumentale di appartenenza	Ex convento dei canonici Lateranensi
LDCU - Denominazione spazio viabilistico	Dorsoduro, 1050

LDCM - Denominazione raccolta	Gallerie dell'Accademia
LDCS - Specifiche	Gabinetto dei disegni e delle stampe
UB - UBICAZIONE E DATI PATRIMONIALI	
INV - INVENTARIO DI MUSEO O SOPRINTENDENZA	
INVN - Numero	390Q
INVD - Data	NR (recupero pregresso)
DT - CRONOLOGIA	
DTZ - CRONOLOGIA GENERICA	
DTZG - Secolo	sec. XIX
DTZS - Frazione di secolo	inizio
DTS - CRONOLOGIA SPECIFICA	
DTSI - Da	1800
DTSV - Validita'	(?)
DTSF - A	1810
DTSL - Validita'	(?)
DTM - Motivazione cronologia	NR (recupero pregresso)
AU - DEFINIZIONE CULTURALE	
AUT - AUTORE	
AUTR - Riferimento all'intervento	disegnatore
AUTM - Motivazione dell'attribuzione	NR (recupero pregresso)
AUTN - Nome scelto	Quarenghi Giacomo
AUTA - Dati anagrafici	1744/ 1817
AUTH - Sigla per citazione	00000635
MT - DATI TECNICI	
MTC - Materia e tecnica	carta/ penna/ inchiostro/ acquerellatura
MIS - MISURE	
MISU - Unita'	mm.
MISA - Altezza	120
MISL - Larghezza	184
CO - CONSERVAZIONE	
STC - STATO DI CONSERVAZIONE	
STCC - Stato di conservazione	cattivo
STCS - Indicazioni specifiche	forte imbrunimento della carta, l'acidità ha causato la perdita dei tratti a penna, il tutto risulta sfumato e sbiadito. La carta risulta particolarmente povera di resistenza meccanica.
RS - RESTAURI	
RST - RESTAURI	
RSTD - Data	1981/ 1984
RSTE - Ente responsabile	ING RM
DA - DATI ANALITICI	

DES - DESCRIZIONE

DESO - Indicazioni sull'oggetto NR (recupero pregresso)

DESI - Codifica Iconclass NR (recupero pregresso)

DESS - Indicazioni sul soggetto Vedute: capriccio con villaggio e tempio classico.

ISR - ISCRIZIONI

ISRS - Tecnica di scrittura a penna

ISRP - Posizione sul vecchio supporto nell'angolo superiore a sin.

ISRI - Trascrizione 390

ISR - ISCRIZIONI

ISRS - Tecnica di scrittura a penna

ISRP - Posizione margine inferiore destro

ISRI - Trascrizione Originale del Quarenghi

NSC - Notizie storico-critiche

Originariamente si trovava sul medesimo supporto coi numeri 387Q, 388Q, 389Q. Il cattivo stato di conservazione del foglio ne ostacola una corretta lettura. La composizione si rivela tuttavia, per quanto è ancora dato scorgere, complessa e interessante. Il primo piano è occupato da due splendide quinte di alberi- un gruppo di pini marittimi a sinistra, una betulla a destra- al centro delle quali vi sono due donne con una bambina (..). Sarebbe opera già ottocentesca, della piena maturità.

TU - CONDIZIONE GIURIDICA E VINCOLI**ACQ - ACQUISIZIONE**

ACQT - Tipo acquisizione acquisto

ACQN - Nome Quarenghi Giulio/ Celotti

CDG - CONDIZIONE GIURIDICA

CDGG - Indicazione generica proprietà Stato

CDGS - Indicazione specifica Ministero per i Beni e le Attività Culturali

DO - FONTI E DOCUMENTI DI RIFERIMENTO**FTA - DOCUMENTAZIONE FOTOGRAFICA**

FTAX - Genere documentazione allegata

FTAP - Tipo fotografia b/n

FTAN - Codice identificativo SBAS VE g21358

BIB - BIBLIOGRAFIA

BIBX - Genere bibliografia specifica

BIBA - Autore Angelini P./ Korsunova M./ Nepi Scirè G.

BIBD - Anno di edizione 1996

BIBH - Sigla per citazione 00000048

BIBN - V., pp., nn. p. 155

AD - ACCESSO AI DATI**ADS - SPECIFICHE DI ACCESSO AI DATI**

ADSP - Profilo di accesso 1

ADSM - Motivazione

scheda contenente dati liberamente accessibili

CM - COMPILAZIONE**CMP - COMPILAZIONE****CMPD - Data**

1996

CMPN - Nome

Nepi Scirè G.

**FUR - Funzionario
responsabile**

Perissa A.

AGG - AGGIORNAMENTO - REVISIONE**AGGD - Data**

2006

AGGN - Nome

ARTPAST/ Riva E.

**AGGF - Funzionario
responsabile**

NR (recupero pregresso)