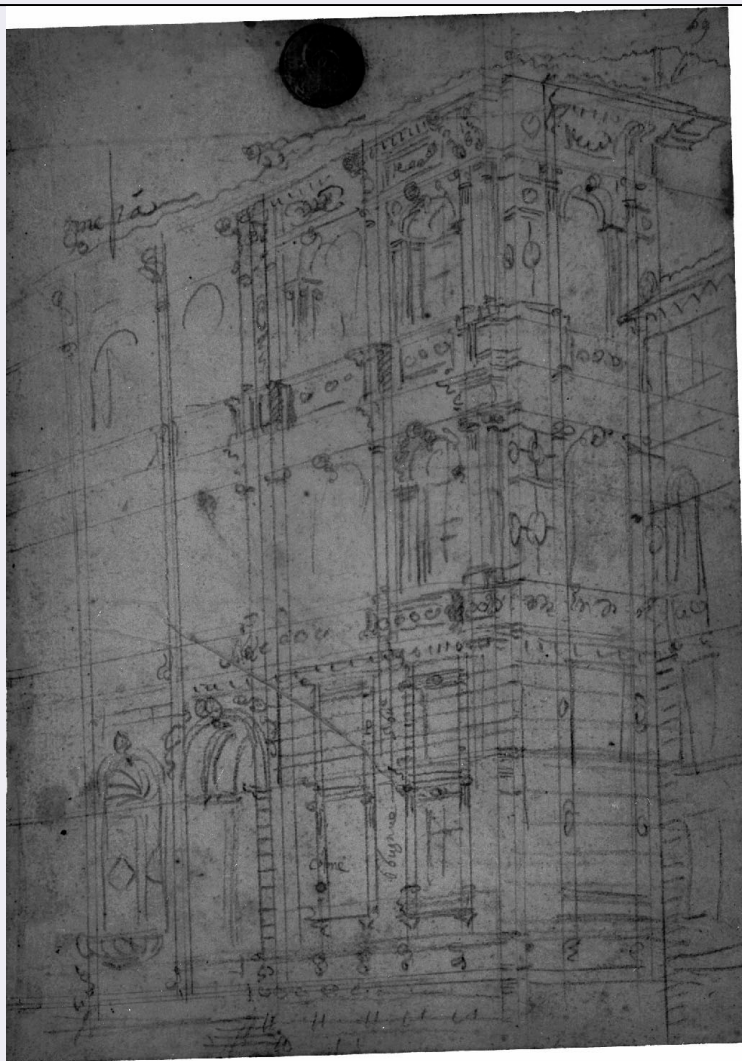


# SCHEDA



## CD - CODICI

TSK - Tipo scheda D

LIR - Livello ricerca I

### NCT - CODICE UNIVOCO

NCTR - Codice regione 05

NCTN - Numero catalogo generale 00446721

ESC - Ente schedatore S472

ECP - Ente competente S472

## RV - RELAZIONI

ROZ - Altre relazioni 0500446721

## OG - OGGETTO

### OGT - OGGETTO

OGTD - Definizione disegno

OGTV - Identificazione elemento d'insieme

### SGT - SOGGETTO

SGTI - Identificazione veduta di città

## LC - LOCALIZZAZIONE GEOGRAFICO-AMMINISTRATIVA

**PVC - LOCALIZZAZIONE GEOGRAFICO-AMMINISTRATIVA ATTUALE**

<b>PVCS - Stato</b>	Italia
<b>PVCR - Regione</b>	Veneto
<b>PVCP - Provincia</b>	VE
<b>PVCC - Comune</b>	Venezia

**LDC - COLLOCAZIONE SPECIFICA**

<b>LDCT - Tipologia</b>	convento
<b>LDCN - Denominazione</b>	Convento dei Canonici Lateranensi
<b>LDCC - Complesso monumentale di appartenenza</b>	Ex convento dei canonici lateranensi
<b>LDCU - Denominazione spazio viabilistico</b>	Dorsoduro, 1050
<b>LDCM - Denominazione raccolta</b>	Gallerie dell'Accademia
<b>LDCS - Specifiche</b>	Gabinetto disegni e stampe

**UB - UBICAZIONE E DATI PATRIMONIALI****INV - INVENTARIO DI MUSEO O SOPRINTENDENZA**

<b>INVN - Numero</b>	D. 69r
<b>INVD - Data</b>	1958

**DT - CRONOLOGIA****DTZ - CRONOLOGIA GENERICA**

<b>DTZG - Secolo</b>	secc. XVII/ XVIII
----------------------	-------------------

**DTS - CRONOLOGIA SPECIFICA**

<b>DTSI - Da</b>	1697
<b>DTSV - Validita'</b>	post
<b>DTSF - A</b>	1768
<b>DTSL - Validita'</b>	ante
<b>DTM - Motivazione cronologia</b>	analisi stilistica

**AU - DEFINIZIONE CULTURALE****AUT - AUTORE**

<b>AUTM - Motivazione dell'attribuzione</b>	analisi stilistica
<b>AUTN - Nome scelto</b>	Canal Antonio detto Canaletto
<b>AUTA - Dati anagrafici</b>	1697/ 1768
<b>AUTH - Sigla per citazione</b>	00000008

**MT - DATI TECNICI**

<b>MTC - Materia e tecnica</b>	carta/ matita
--------------------------------	---------------

**MIS - MISURE**

<b>MISU - Unita'</b>	mm.
<b>MISA - Altezza</b>	230
<b>MISL - Larghezza</b>	170

**CO - CONSERVAZIONE****STC - STATO DI CONSERVAZIONE**

<b>STCC - Stato di conservazione</b>	buono
--------------------------------------	-------

## DA - DATI ANALITICI

### DES - DESCRIZIONE

<b>DESO - Indicazioni sull'oggetto</b>	Veduta da Ca' Corner della Regina a Ca' Pesaro.
--	---

<b>DESI - Codifica Iconclass</b>	NR (recupero pregresso)
----------------------------------	-------------------------

<b>DESS - Indicazioni sul soggetto</b>	NR (recupero pregresso)
--	-------------------------

### ISR - ISCRIZIONI

<b>ISRC - Classe di appartenenza</b>	documentaria
--------------------------------------	--------------

<b>ISRS - Tecnica di scrittura</b>	NR (recupero pregresso)
------------------------------------	-------------------------

<b>ISRT - Tipo di caratteri</b>	corsivo
---------------------------------	---------

<b>ISRP - Posizione</b>	NR (recupero pregresso)
-------------------------	-------------------------

<b>ISRI - Trascrizione</b>	mezà
----------------------------	------

### ISR - ISCRIZIONI

<b>ISRC - Classe di appartenenza</b>	documentaria
--------------------------------------	--------------

<b>ISRS - Tecnica di scrittura</b>	NR (recupero pregresso)
------------------------------------	-------------------------

<b>ISRT - Tipo di caratteri</b>	corsivo
---------------------------------	---------

<b>ISRP - Posizione</b>	NR (recupero pregresso)
-------------------------	-------------------------

<b>ISRI - Trascrizione</b>	czone
----------------------------	-------

### ISR - ISCRIZIONI

<b>ISRC - Classe di appartenenza</b>	documentaria
--------------------------------------	--------------

<b>ISRS - Tecnica di scrittura</b>	NR (recupero pregresso)
------------------------------------	-------------------------

<b>ISRP - Posizione</b>	NR (recupero pregresso)
-------------------------	-------------------------

<b>ISRI - Trascrizione</b>	6 bugne
----------------------------	---------

### ISR - ISCRIZIONI

<b>ISRC - Classe di appartenenza</b>	documentaria
--------------------------------------	--------------

<b>ISRS - Tecnica di scrittura</b>	NR (recupero pregresso)
------------------------------------	-------------------------

<b>ISRP - Posizione</b>	NR (recupero pregresso)
-------------------------	-------------------------

<b>ISRI - Trascrizione</b>	5 bn
----------------------------	------

## TU - CONDIZIONE GIURIDICA E VINCOLI

### CDG - CONDIZIONE GIURIDICA

<b>CDGG - Indicazione generica</b>	proprietà Stato
------------------------------------	-----------------

<b>CDGS - Indicazione specifica</b>	Ministero per i Beni e le Attività Culturali
-------------------------------------	--

## DO - FONTI E DOCUMENTI DI RIFERIMENTO

### FTA - DOCUMENTAZIONE FOTOGRAFICA

<b>FTAX - Genere</b>	documentazione allegata
----------------------	-------------------------

<b>FTAP - Tipo</b>	fotografia b/n
--------------------	----------------

<b>FTAN - Codice identificativo</b>	SBAS VE g544
<b>BIB - BIBLIOGRAFIA</b>	
<b>BIBX - Genere</b>	bibliografia specifica
<b>BIBA - Autore</b>	Nepi Scirè G.
<b>BIBD - Anno di edizione</b>	1997
<b>BIBH - Sigla per citazione</b>	00000223
<b>AD - ACCESSO AI DATI</b>	
<b>ADS - SPECIFICHE DI ACCESSO AI DATI</b>	
<b>ADSP - Profilo di accesso</b>	1
<b>ADSM - Motivazione</b>	scheda contenente dati liberamente accessibili
<b>CM - COMPILAZIONE</b>	
<b>CMP - COMPILAZIONE</b>	
<b>CMPD - Data</b>	1997
<b>CMPN - Nome</b>	Perissa A.
<b>FUR - Funzionario responsabile</b>	Perissa A.
<b>RVM - TRASCRIZIONE PER INFORMATIZZAZIONE</b>	
<b>RVMD - Data</b>	2006
<b>RVMN - Nome</b>	ARTPAST/ Pertosa E.
<b>AGG - AGGIORNAMENTO - REVISIONE</b>	
<b>AGGD - Data</b>	2006
<b>AGGN - Nome</b>	ARTPAST/ Pertosa E.
<b>AGGF - Funzionario responsabile</b>	NR (recupero pregresso)