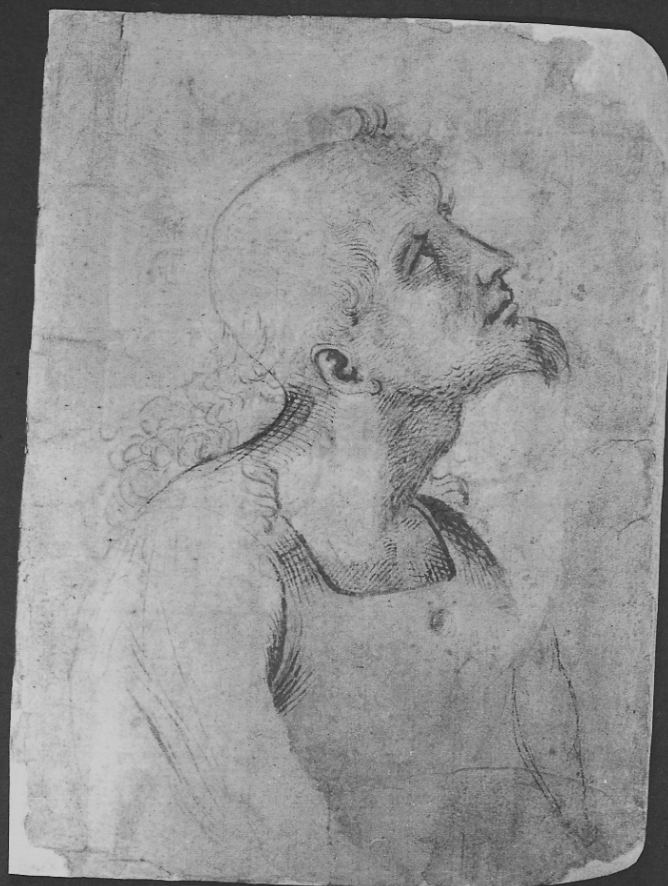


# SCHEDA



## CD - CODICI

TSK - Tipo scheda D

LIR - Livello ricerca P

### NCT - CODICE UNIVOCO

NCTR - Codice regione 05

NCTN - Numero catalogo  
generale 00250302

ESC - Ente schedatore S472

ECP - Ente competente S472

## RV - RELAZIONI

### RVE - STRUTTURA COMPLESSA

RVEL - Livello 1

RVER - Codice bene radice 0500250302

## OG - OGGETTO

### OGT - OGGETTO

OGTD - Definizione disegno

OGTV - Identificazione elemento d'insieme

OGTP - Posizione recto

### SGT - SOGGETTO

SGTI - Identificazione busto di uomo

**LC - LOCALIZZAZIONE GEOGRAFICO-AMMINISTRATIVA****PVC - LOCALIZZAZIONE GEOGRAFICO-AMMINISTRATIVA ATTUALE**

<b>PVCS - Stato</b>	Italia
<b>PVCR - Regione</b>	Veneto
<b>PVCP - Provincia</b>	VE
<b>PVCC - Comune</b>	Venezia

**LDC - COLLOCAZIONE SPECIFICA**

<b>LDCT - Tipologia</b>	convento
<b>LDCN - Denominazione</b>	Convento dei Canonici Lateranensi
<b>LDCC - Complesso monumentale di appartenenza</b>	Ex convento dei canonici Lateranensi
<b>LDCU - Denominazione spazio viabilistico</b>	Dorsoduro, 1050
<b>LDCM - Denominazione raccolta</b>	Gallerie dell'Accademia
<b>LDCS - Specifiche</b>	Gabinetto dei disegni e delle stampe

**UB - UBICAZIONE E DATI PATRIMONIALI****INV - INVENTARIO DI MUSEO O SOPRINTENDENZA**

<b>INVN - Numero</b>	68 (recto e verso)
<b>INVD - Data</b>	1870

**DT - CRONOLOGIA****DTZ - CRONOLOGIA GENERICA**

<b>DTZG - Secolo</b>	sec. XVI
<b>DTZS - Frazione di secolo</b>	secondo quarto

**DTS - CRONOLOGIA SPECIFICA**

<b>DTSI - Da</b>	1525
<b>DTSF - A</b>	1549
<b>DTM - Motivazione cronologia</b>	analisi stilistica

**AU - DEFINIZIONE CULTURALE****AUT - AUTORE**

<b>AUTS - Riferimento all'autore</b>	cerchia
<b>AUTR - Riferimento all'intervento</b>	disegnatore
<b>AUTM - Motivazione dell'attribuzione</b>	analisi stilistica
<b>AUTN - Nome scelto</b>	Sanzio Raffaello detto Raffaello
<b>AUTA - Dati anagrafici</b>	1483/ 1520
<b>AUTH - Sigla per citazione</b>	00000232

**MT - DATI TECNICI**

<b>MTC - Materia e tecnica</b>	carta/ penna/ matita/ acquerellatura
--------------------------------	--------------------------------------

**MIS - MISURE**

<b>MISU - Unita'</b>	mm.
----------------------	-----

MISA - Altezza	228
MISL - Larghezza	168
<b>CO - CONSERVAZIONE</b>	
<b>STC - STATO DI CONSERVAZIONE</b>	
STCC - Stato di conservazione	discreto
<b>RS - RESTAURI</b>	
<b>RST - RESTAURI</b>	
RSTD - Data	1983
RSTE - Ente responsabile	SBAS VE
RSTN - Nome operatore	Guglielmi Mara
<b>DA - DATI ANALITICI</b>	
<b>DES - DESCRIZIONE</b>	
DESO - Indicazioni sull'oggetto	NR (recupero pregresso)
DESI - Codifica Iconclass	NR (recupero pregresso)
DESS - Indicazioni sul soggetto	Figure maschili: busto di uomo barbuto.
NSC - Notizie storico-critiche	Non si sa tutt'ora quale sia il prototipo iconografico utilizzato per questa testa: il Selvatico riteneva fosse derivata da un'opera di Filippo Lippi, mentre Kahl (1882) suggeriva pi attendibilmente un legame con le teste di profilo che si vedono nella pala Ognissanti di Giannicola di Paolo ora nella Galleria Nazionale dell'Umbria a Perugia, che a loro volta erano forse ispirate da opere del Perugino e del Pintoricchio. La stessa testa ricompare nel libretto umbro-bolognese di collezione privata, pubblicato da Annegrit Schmitt nel 1970 (p.118, fig. 31, fol. 2r). Il Grifone sul verso ritorna in forma identica nella illustrazione del XXX Canto del Purgatorio di Sandro Botticelli come aveva già notato il Weixlgaertner: la corrispondenza fra i due grifoni è talmente esatta, anche per quanto riguarda la loro realizzazione grafica, da far pensare a una dipendenza diretta del nostro disegno da Botticelli o almeno da un prototipo comune. Circa i taccuini con repertori zoomorfi utilizzati nelle botteghe quattrocentesche soprattutto per quanto riguarda gli animali fantastici, di cui mancavano esempi in natura, si veda i Degenhart Schmitt, 1968, vol.i, 1-4, nn.154, 634, tavv. 185c, 443d.
<b>TU - CONDIZIONE GIURIDICA E VINCOLI</b>	
<b>CDG - CONDIZIONE GIURIDICA</b>	
CDGG - Indicazione generica	proprietà Stato
CDGS - Indicazione specifica	Ministero per i Beni e le Attività Culturali
<b>DO - FONTI E DOCUMENTI DI RIFERIMENTO</b>	
<b>FTA - DOCUMENTAZIONE FOTOGRAFICA</b>	
FTAX - Genere	documentazione allegata
FTAP - Tipo	fotografia b/n
FTAN - Codice identificativo	SBAS VE g0011783
<b>AD - ACCESSO AI DATI</b>	
<b>ADS - SPECIFICHE DI ACCESSO AI DATI</b>	

<b>ADSP - Profilo di accesso</b>	1
<b>ADSM - Motivazione</b>	scheda contenente dati liberamente accessibili
<b>CM - COMPILAZIONE</b>	
<b>CMP - COMPILAZIONE</b>	
<b>CMPD - Data</b>	1984
<b>CMPN - Nome</b>	Ferino Pagden S.
<b>FUR - Funzionario responsabile</b>	Perissa Torrini A.
<b>AGG - AGGIORNAMENTO - REVISIONE</b>	
<b>AGGD - Data</b>	2006
<b>AGGN - Nome</b>	ARTPAST/ Pertosa E.
<b>AGGF - Funzionario responsabile</b>	NR (recupero pregresso)