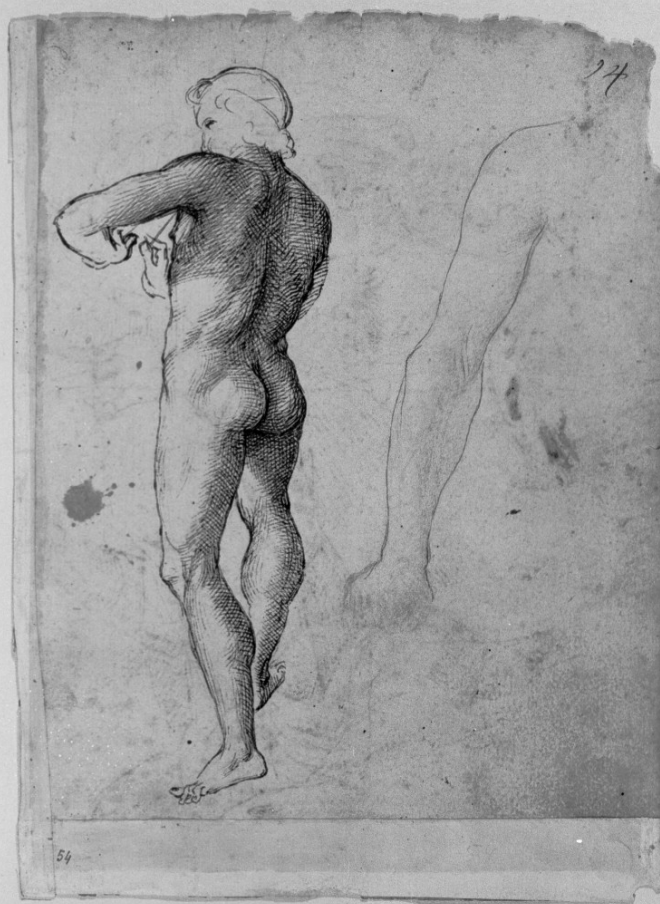


SCHEDA



CD - CODICI

| | |
|---------------------------------|----------|
| TSK - Tipo scheda | D |
| LIR - Livello ricerca | P |
| NCT - CODICE UNIVOCO | |
| NCTR - Codice regione | 05 |
| NCTN - Numero catalogo generale | 00250314 |
| ESC - Ente schedatore | S472 |
| ECP - Ente competente | S472 |

RV - RELAZIONI

RVE - STRUTTURA COMPLESSA

| | |
|---------------------------|------------|
| RVEL - Livello | 1 |
| RVER - Codice bene radice | 0500250314 |

OG - OGGETTO

OGT - OGGETTO

| | |
|------------------------|--------------------|
| OGTD - Definizione | disegno |
| OGTV - Identificazione | elemento d'insieme |
| OGTP - Posizione | recto |

SGT - SOGGETTO

| | |
|------------------------|--------------|
| SGTI - Identificazione | giovane nudo |
|------------------------|--------------|

LC - LOCALIZZAZIONE GEOGRAFICO-AMMINISTRATIVA

PVC - LOCALIZZAZIONE GEOGRAFICO-AMMINISTRATIVA ATTUALE

| | |
|------------------|---------|
| PVCS - Stato | Italia |
| PVCR - Regione | Veneto |
| PVCP - Provincia | VE |
| PVCC - Comune | Venezia |

LDC - COLLOCAZIONE SPECIFICA

| | |
|--|--------------------------------------|
| LDCT - Tipologia | convento |
| LDCN - Denominazione | Convento dei Canonici Lateranensi |
| LDCC - Complesso monumentale di appartenenza | Ex convento dei canonici Lateranensi |
| LDCU - Denominazione spazio viabilistico | Dorsoduro, 1050 |
| LDCM - Denominazione raccolta | Gallerie dell'Accademia |
| LDCS - Specifiche | Gabinetto dei disegni e delle stampe |

UB - UBICAZIONE E DATI PATRIMONIALI**INV - INVENTARIO DI MUSEO O SOPRINTENDENZA**

| | |
|---------------|--------------------|
| INVN - Numero | 54 (recto e verso) |
| INVD - Data | 1870 |

DT - CRONOLOGIA**DTZ - CRONOLOGIA GENERICA**

| | |
|---------------------------|----------|
| DTZG - Secolo | sec. XVI |
| DTZS - Frazione di secolo | inizio |

DTS - CRONOLOGIA SPECIFICA

| | |
|------------------|------|
| DTSI - Da | 1500 |
| DTSV - Validita' | (?) |
| DTSF - A | 1510 |
| DTSL - Validita' | (?) |

| | |
|------------------------------|--------------------|
| DTM - Motivazione cronologia | analisi stilistica |
|------------------------------|--------------------|

AU - DEFINIZIONE CULTURALE**ATB - AMBITO CULTURALE**

| | |
|--------------------------------------|--------------------|
| ATBD - Denominazione | ambito fiorentino |
| ATBM - Motivazione dell'attribuzione | analisi stilistica |

MT - DATI TECNICI

| | |
|-------------------------|----------------------|
| MTC - Materia e tecnica | carta/ penna/ matita |
|-------------------------|----------------------|

MIS - MISURE

| | |
|------------------|-----|
| MISU - Unita' | mm. |
| MISA - Altezza | 228 |
| MISL - Larghezza | 167 |

CO - CONSERVAZIONE**STC - STATO DI CONSERVAZIONE**

| | |
|-----------------|--|
| STCC - Stato di | |
|-----------------|--|

| | |
|--------------------------------------|---|
| conservazione | discreto |
| STCS - Indicazioni specifiche | al recto tutti i margini del foglio sono indeboliti con piccoli strappi e lacune, con zone visibilmente macchiate; due strisce di carta antica incollate al foglio originale lungo il margine sinistro e inferiore; trasferimento dell'inchiostro verso/recto |

DA - DATI ANALITICI

DES - DESCRIZIONE

| | |
|--|---|
| DESO - Indicazioni sull'oggetto | NR (recupero pregresso) |
| DESI - Codifica Iconclass | NR (recupero pregresso) |
| DESS - Indicazioni sul soggetto | Nudi maschili: flautista. Parti anatomiche: braccio destro. |

ISR - ISCRIZIONI

| | |
|--------------------------------------|---------------------------|
| ISRC - Classe di appartenenza | documentaria |
| ISRS - Tecnica di scrittura | a penna |
| ISRT - Tipo di caratteri | corsivo |
| ISRP - Posizione | al recto in alto a destra |
| ISRI - Trascrizione | 14 |

NSC - Notizie storico-critiche

Come per gli studi sui fogli cat.8r/f.9r e cat.15r/f.16r il modello per la figura vista di tergo è il bronzetto quattrocentesco detto "l'uomo della paura", particolarmente già noto al Courajod, anche se molti studiosi hanno supposto in seguito una derivazione dal Signorelli. Il braccio a destra, alquanto ritoccato, è dello stesso tipo degli schizzi che compaiono nei fogli cat.3r/f.4r, cat.32v/f.33v e cat.33r/f.34r (Ferino Pagden, 1984). Nel verso, copia dal profeta geremia dipinta dal Perugino nella Pala di San Pietro a Perugia (oggi al Museo di Nantes). Anche se il Selvatico e il Kahl ritenevano questa figura derivata da un'opera del Pintoricchio, il Bossi aveva già riconosciuto i modelli perugini e anche il fatto che erano stati portati in Francia da J. B. Wicar. L'alta qualità dei disegni rende probabile che Raffaello stesso abbia fornito i prototipi grafici sui quali sono basati questi studi.

TU - CONDIZIONE GIURIDICA E VINCOLI

CDG - CONDIZIONE GIURIDICA

| | |
|-------------------------------------|--|
| CDGG - Indicazione generica | proprietà Stato |
| CDGS - Indicazione specifica | Ministero per i Beni e le Attività Culturali |

DO - FONTI E DOCUMENTI DI RIFERIMENTO

FTA - DOCUMENTAZIONE FOTOGRAFICA

| | |
|-------------------------------------|-------------------------|
| FTAX - Genere | documentazione allegata |
| FTAP - Tipo | fotografia b/n |
| FTAN - Codice identificativo | SBAS VE g000054r |

AD - ACCESSO AI DATI

ADS - SPECIFICHE DI ACCESSO AI DATI

| | |
|----------------------------------|--|
| ADSP - Profilo di accesso | 1 |
| ADSM - Motivazione | scheda contenente dati liberamente accessibili |

CM - COMPILAZIONE

CMP - COMPILAZIONE**CMPD - Data**

1984

CMPN - Nome

Ferino Pagden S.

**FUR - Funzionario
responsabile**

Perissa Torrini A.

AGG - AGGIORNAMENTO - REVISIONE**AGGD - Data**

2006

AGGN - Nome

ARTPAST/ Pertosa E.

**AGGF - Funzionario
responsabile**

NR (recupero pregresso)