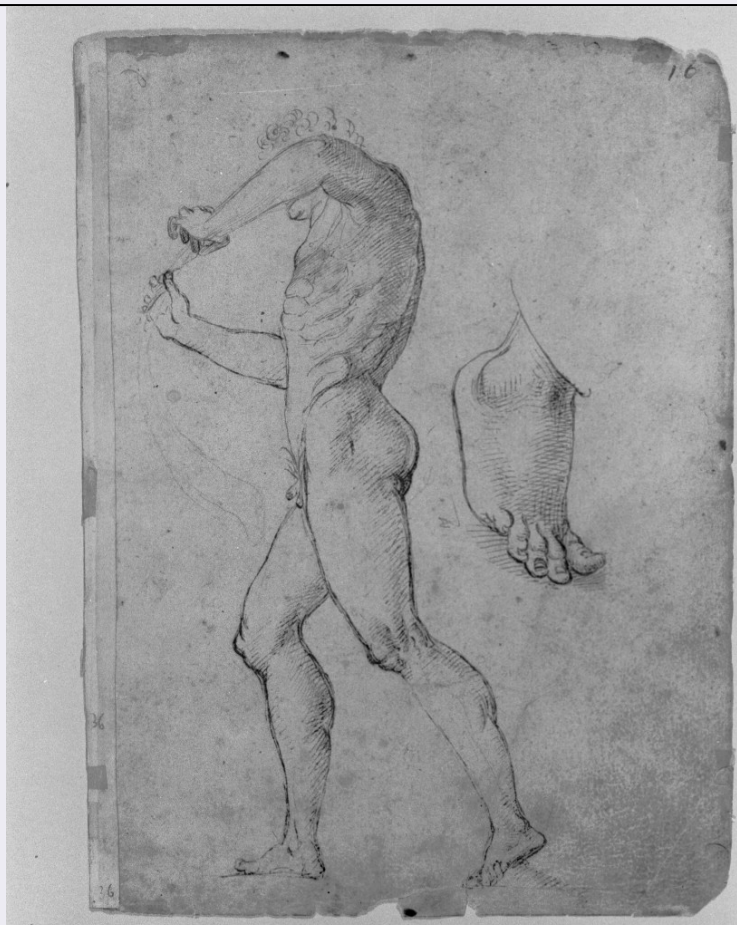


SCHEDA



CD - CODICI

TSK - Tipo scheda	D
LIR - Livello ricerca	P
NCT - CODICE UNIVOCO	
NCTR - Codice regione	05
NCTN - Numero catalogo generale	00250316
ESC - Ente schedatore	S472
ECP - Ente competente	S472

RV - RELAZIONI

RVE - STRUTTURA COMPLESSA

RVEL - Livello	0
----------------	---

OG - OGGETTO

OGT - OGGETTO

OGTD - Definizione	disegno
OGTV - Identificazione	insieme

LC - LOCALIZZAZIONE GEOGRAFICO-AMMINISTRATIVA

PVC - LOCALIZZAZIONE GEOGRAFICO-AMMINISTRATIVA ATTUALE

PVCS - Stato	Italia
PVCR - Regione	Veneto
PVCP - Provincia	VE

PVCC - Comune	Venezia
LDC - COLLOCAZIONE SPECIFICA	
LDCT - Tipologia	convento
LDCN - Denominazione	Convento dei Canonici Lateranensi
LDCC - Complesso monumentale di appartenenza	Ex convento dei canonici Lateranensi
LDCU - Denominazione spazio viabilistico	Dorsoduro, 1050
LDCM - Denominazione raccolta	Gallerie dell'Accademia
LDCS - Specifiche	Gabinetto dei disegni e delle stampe
UB - UBICAZIONE E DATI PATRIMONIALI	
INV - INVENTARIO DI MUSEO O SOPRINTENDENZA	
INVN - Numero	36 (recto e verso)
INVD - Data	1870
DT - CRONOLOGIA	
DTZ - CRONOLOGIA GENERICA	
DTZG - Secolo	sec. XVI
DTZS - Frazione di secolo	inizio
DTS - CRONOLOGIA SPECIFICA	
DTSI - Da	1500
DTSV - Validita'	(?)
DTSF - A	1510
DTSL - Validita'	(?)
DTM - Motivazione cronologia	analisi stilistica
AU - DEFINIZIONE CULTURALE	
ATB - AMBITO CULTURALE	
ATBD - Denominazione	ambito fiorentino
ATBM - Motivazione dell'attribuzione	analisi stilistica
MT - DATI TECNICI	
MTC - Materia e tecnica	carta/ penna/ inchiostro a penna/ matita
MIS - MISURE	
MISU - Unita'	mm.
MISA - Altezza	230
MISL - Larghezza	168
CO - CONSERVAZIONE	
STC - STATO DI CONSERVAZIONE	
STCC - Stato di conservazione	discreto
STCS - Indicazioni	al recto tutti i margini del foglio sono indeboliti con piccoli strappi e lacune, presentano inoltre residui di carta gommata, tracce di cera e

specifiche	colla con zone visibilmente macchiate; strisciolina di carta antica incollata sul foglio originale lungo il margine sinistro; al verso il foglio presenta lungo il margine destro strisciole di carta gommata.
DA - DATI ANALITICI	
DES - DESCRIZIONE	
DESO - Indicazioni sull'oggetto	NR (recupero pregresso)
DESI - Codifica Iconclass	NR (recupero pregresso)
DESS - Indicazioni sul soggetto	Figure maschili: flautista; anziano. Abbigliamento: mantello. Parti anatomiche: piede destro; teste di profilo.
ISR - ISCRIZIONI	
ISRC - Classe di appartenenza	documentaria
ISRS - Tecnica di scrittura	a penna
ISRT - Tipo di caratteri	corsivo
ISRP - Posizione	al recto in alto a destra
ISRI - Trascrizione	16
STM - STEMMI, EMBLEMI, MARCHI	
STMC - Classe di appartenenza	marchio
STMP - Posizione	verso
STMD - Descrizione	Lugt 188
NSC - Notizie storico-critiche	Fra le tre copie dal bronsetto quattrocentesco "L'uomo della paura" la presente è la più delicata e in generale uno dei disegni più fini del libretto. Il piede è copiato dalla figura del profeta Geremia. Il profeta del verso sembra di nuovo piuttosto un'invenzione raffaellesca che peruginesca (Kahl, Steinmann), e trova le corrispondenze più stringenti, soprattutto per quanto riguarda il dinamismo energico della posa, con vari personaggi presenti nelle predelle giovanili dell'Urbinate.
TU - CONDIZIONE GIURIDICA E VINCOLI	
CDG - CONDIZIONE GIURIDICA	
CDGG - Indicazione generica	proprietà Stato
CDGS - Indicazione specifica	Ministero per i Beni e le Attività Culturali
DO - FONTI E DOCUMENTI DI RIFERIMENTO	
FTA - DOCUMENTAZIONE FOTOGRAFICA	
FTAX - Genere	documentazione allegata
FTAP - Tipo	fotografia b/n
FTAN - Codice identificativo	SBAS VE g000036r
FTAT - Note	recto
FTA - DOCUMENTAZIONE FOTOGRAFICA	
FTAX - Genere	documentazione allegata
FTAP - Tipo	fotografia b/n
FTAN - Codice identificativo	SBAS VE g000036v

FTAT - Note	verso
BIB - BIBLIOGRAFIA	
BIBX - Genere	bibliografia specifica
BIBA - Autore	Ferino Pagden S.
BIBD - Anno di edizione	1984
BIBH - Sigla per citazione	00000047
BIBN - V., pp., nn.	p. 63
AD - ACCESSO AI DATI	
ADS - SPECIFICHE DI ACCESSO AI DATI	
ADSP - Profilo di accesso	1
ADSM - Motivazione	scheda contenente dati liberamente accessibili
CM - COMPILAZIONE	
CMP - COMPILAZIONE	
CMPD - Data	1984
CMPN - Nome	Ferino Pagden S.
FUR - Funzionario responsabile	Perissa Torrini A.
AGG - AGGIORNAMENTO - REVISIONE	
AGGD - Data	2006
AGGN - Nome	ARTPAST/ Pertosa E.
AGGF - Funzionario responsabile	NR (recupero pregresso)