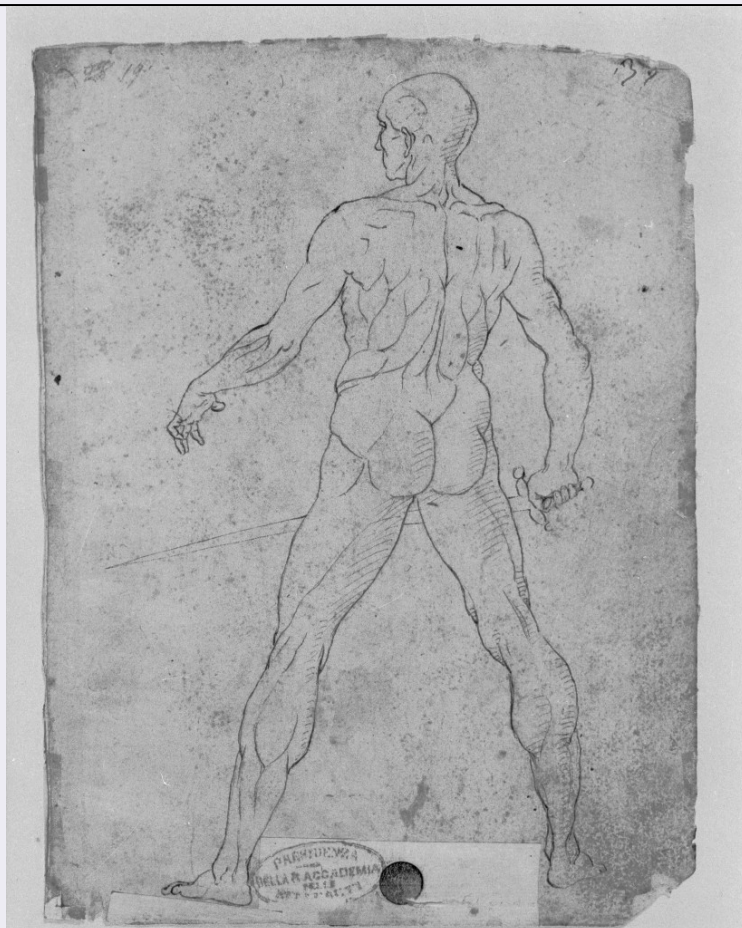


# SCHEDA



## CD - CODICI

TSK - Tipo scheda	D
LIR - Livello ricerca	P
<b>NCT - CODICE UNIVOCO</b>	
NCTR - Codice regione	05
NCTN - Numero catalogo generale	00250335
ESC - Ente schedatore	S472
ECP - Ente competente	S472

## RV - RELAZIONI

### RVE - STRUTTURA COMPLESSA

RVEL - Livello	0
----------------	---

## OG - OGGETTO

### OGT - OGGETTO

OGTD - Definizione	disegno
OGTV - Identificazione	insieme

## LC - LOCALIZZAZIONE GEOGRAFICO-AMMINISTRATIVA

### PVC - LOCALIZZAZIONE GEOGRAFICO-AMMINISTRATIVA ATTUALE

PVCS - Stato	Italia
PVCR - Regione	Veneto
PVCP - Provincia	VE

<b>PVCC - Comune</b>	Venezia
<b>LDC - COLLOCAZIONE SPECIFICA</b>	
<b>LDCT - Tipologia</b>	convento
<b>LDCN - Denominazione</b>	Convento dei Canonici Lateranensi
<b>LDCC - Complesso monumentale di appartenenza</b>	Ex convento dei canonici Lateranensi
<b>LDCU - Denominazione spazio viabilistico</b>	Dorsoduro, 1050
<b>LDCM - Denominazione raccolta</b>	Gallerie dell'Accademia
<b>LDCS - Specifiche</b>	Gabinetto dei disegni e delle stampe
<b>UB - UBICAZIONE E DATI PATRIMONIALI</b>	
<b>INV - INVENTARIO DI MUSEO O SOPRINTENDENZA</b>	
<b>INVN - Numero</b>	84 (recto e verso)
<b>INVD - Data</b>	1870
<b>RO - RAPPORTO</b>	
<b>ROF - RAPPORTO OPERA FINALE/ORIGINALE</b>	
<b>ROFF - Stadio opera</b>	derivazione
<b>DT - CRONOLOGIA</b>	
<b>DTZ - CRONOLOGIA GENERICA</b>	
<b>DTZG - Secolo</b>	sec. XVI
<b>DTZS - Frazione di secolo</b>	inizio
<b>DTS - CRONOLOGIA SPECIFICA</b>	
<b>DTSI - Da</b>	1500
<b>DTSV - Validita'</b>	(?)
<b>DTSF - A</b>	1510
<b>DTSL - Validita'</b>	(?)
<b>DTM - Motivazione cronologia</b>	analisi stilistica
<b>AU - DEFINIZIONE CULTURALE</b>	
<b>ATB - AMBITO CULTURALE</b>	
<b>ATBD - Denominazione</b>	ambito umbro
<b>ATBM - Motivazione dell'attribuzione</b>	analisi stilistica
<b>MT - DATI TECNICI</b>	
<b>MTC - Materia e tecnica</b>	carta/ penna/ matita
<b>MIS - MISURE</b>	
<b>MISU - Unita'</b>	mm.
<b>MISA - Altezza</b>	230
<b>MISL - Larghezza</b>	167
<b>CO - CONSERVAZIONE</b>	
<b>STC - STATO DI CONSERVAZIONE</b>	
<b>STCC - Stato di conservazione</b>	discreto

**STCS - Indicazioni specifiche**

al recto tutti i margini del foglio sono indeboliti con piccoli strappi e lacune, con zone macchiate estese anche al resto del foglio, residui di carta gommata e tracce di colla; striscioline di carta antica incollata al foglio originale lungo il margine inferiore; al verso il foglio presenta lungo i margini due strisce di carta antica, residui di carta gommata, bianco di colla e due strisce di carta antica.

**DA - DATI ANALITICI****DES - DESCRIZIONE****DESO - Indicazioni sull'oggetto**

NR (recupero pregresso)

**DESI - Codifica Iconclass**

NR (recupero pregresso)

**DESS - Indicazioni sul soggetto**

Nudi maschili.

**ISR - ISCRIZIONI****ISRC - Classe di appartenenza**

documentaria

**ISRS - Tecnica di scrittura**

a penna

**ISRT - Tipo di caratteri**

corsivo

**ISRP - Posizione**

al recto in alto a destra

**ISRI - Trascrizione**

35

**ISR - ISCRIZIONI****ISRC - Classe di appartenenza**

documentaria

**ISRS - Tecnica di scrittura**

a matita

**ISRT - Tipo di caratteri**

corsivo

**ISRP - Posizione**

al recto in alto a sinistra

**ISRI - Trascrizione**

28 e 19

**ISR - ISCRIZIONI****ISRC - Classe di appartenenza**

documentaria

**ISRS - Tecnica di scrittura**

a matita

**ISRT - Tipo di caratteri**

corsivo

**ISRP - Posizione**

al verso in alto a sinistra

**ISRI - Trascrizione**

19

**STM - STEMMI, EMBLEMI, MARCHI****STMC - Classe di appartenenza**

marchio

**STMP - Posizione**

recto

**STMD - Descrizione**

Lugt 188

**STM - STEMMI, EMBLEMI, MARCHI****STMC - Classe di appartenenza**

marchio

**STMP - Posizione**

recto

**STMD - Descrizione**

Lugt 2

Già il Courajod aveva notato come i motivi sul recto e sul verso di questo foglio fossero derivati da un disegno di Antonio Pollaiuolo oggi

**NSC - Notizie storico-critiche**

testimoniato, oltre che da due copie di bottega al Louvre (inv. 1486) e al British Museum, anche da molte altre derivazioni di artisti diversi fra le quali una proveniente dalla collezione Resta e passata in asta alcuni anni addietro alla Sotheby's di Londra (22 marzo 1973, lotto n. 20, illustrato a p. 35 del relativo catalogo). Non c'è dubbio che il prototipo pollaiolesco fosse conosciuto anche in Umbria, poichè se ne trovano chiari riflessi nella produzione grafica del Perugino: tra l'altro in un finissimo disegno a Monaco ritenuto dal Fischel opera della cerchia del Pintoricchio, ma che personalmente credo vada invece restituito al Vannucci, anche per le molte analogie che lo legano ad esempio ai disegni agli Uffizi (...). per quanto riguarda l'identificazione del modello di cera, piuttosto che per una figura viva (...).

**TU - CONDIZIONE GIURIDICA E VINCOLI****CDG - CONDIZIONE GIURIDICA****CDGG - Indicazione generica**

proprietà Stato

**CDGS - Indicazione specifica**

Ministero per i Beni e le Attività Culturali

**DO - FONTI E DOCUMENTI DI RIFERIMENTO****FTA - DOCUMENTAZIONE FOTOGRAFICA****FTAX - Genere**

documentazione allegata

**FTAP - Tipo**

fotografia b/n

**FTAN - Codice identificativo**

SBAS VE g000084r

**FTAT - Note**

recto

**FTA - DOCUMENTAZIONE FOTOGRAFICA****FTAX - Genere**

documentazione allegata

**FTAP - Tipo**

fotografia b/n

**FTAN - Codice identificativo**

SBAS VE g000084v

**FTAT - Note**

verso

**BIB - BIBLIOGRAFIA****BIBX - Genere**

bibliografia specifica

**BIBA - Autore**

Ferino Pagden S.

**BIBD - Anno di edizione**

1984

**BIBH - Sigla per citazione**

00000047

**BIBN - V., pp., nn.**

p. 101

**AD - ACCESSO AI DATI****ADS - SPECIFICHE DI ACCESSO AI DATI****ADSP - Profilo di accesso**

1

**ADSM - Motivazione**

scheda contenente dati liberamente accessibili

**CM - COMPILAZIONE****CMP - COMPILAZIONE****CMPD - Data**

1984

**CMPN - Nome**

Ferino Pagden S.

**FUR - Funzionario responsabile**

Perissa Torrini A.

**AGG - AGGIORNAMENTO - REVISIONE**

<b>AGGD - Data</b>	2006
<b>AGGN - Nome</b>	ARTPAST/ Pertosa E.
<b>AGGF - Funzionario responsabile</b>	NR (recupero pregresso)

**AN - ANNOTAZIONI**

<b>OSS - Osservazioni</b>	Nell'iscrizione nel recto in alto a sinistra il numero 19 è stato cancellato.
---------------------------	---