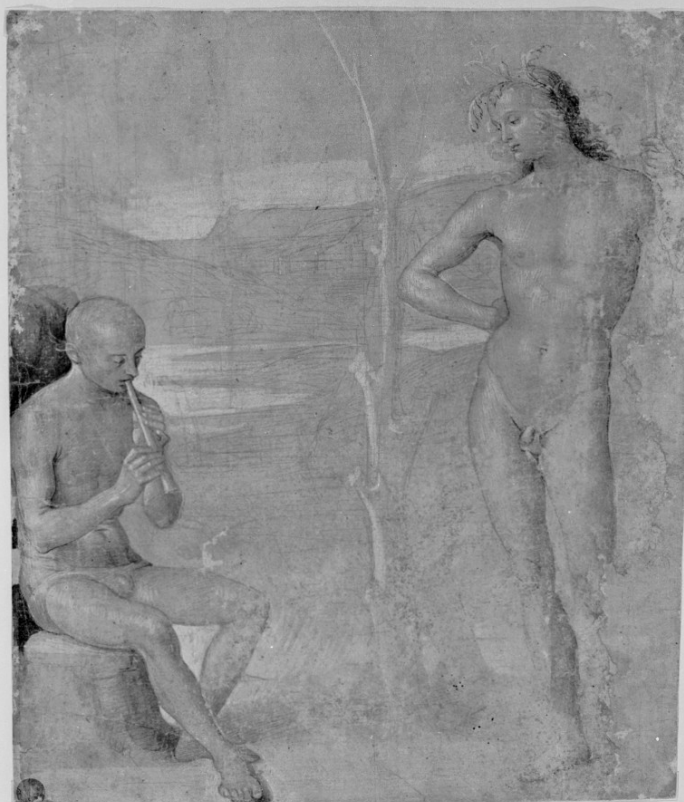


# SCHEDA



## CD - CODICI

TSK - Tipo scheda	D
LIR - Livello ricerca	P
NCT - CODICE UNIVOCO	
NCTR - Codice regione	05
NCTN - Numero catalogo generale	00250355
ESC - Ente schedatore	S472
ECP - Ente competente	S472

## OG - OGGETTO

### OGT - OGGETTO

OGTD - Definizione	disegno
OGTV - Identificazione	opera isolata

### SGT - SOGGETTO

SGTI - Identificazione	Apollo e Marsia
------------------------	-----------------

## LC - LOCALIZZAZIONE GEOGRAFICO-AMMINISTRATIVA

### PVC - LOCALIZZAZIONE GEOGRAFICO-AMMINISTRATIVA ATTUALE

PVCS - Stato	Italia
PVCR - Regione	Veneto
PVCP - Provincia	VE
PVCC - Comune	Venezia

**LDC - COLLOCAZIONE SPECIFICA**

<b>LDCT - Tipologia</b>	convento
<b>LDCN - Denominazione</b>	Convento dei Canonici Lateranensi
<b>LDCC - Complesso monumentale di appartenenza</b>	Ex convento dei canonici Lateranensi
<b>LDCU - Denominazione spazio viabilistico</b>	Dorsoduro, 1050
<b>LDCM - Denominazione raccolta</b>	Gallerie dell'Accademia
<b>LDCS - Specifiche</b>	Gabinetto dei disegni e delle stampe

**UB - UBICAZIONE E DATI PATRIMONIALI****INV - INVENTARIO DI MUSEO O SOPRINTENDENZA**

<b>INVN - Numero</b>	198
<b>INVD - Data</b>	1870

**DT - CRONOLOGIA****DTZ - CRONOLOGIA GENERICA**

<b>DTZG - Secolo</b>	sec. XV
----------------------	---------

**DTS - CRONOLOGIA SPECIFICA**

<b>DTSI - Da</b>	1480
<b>DTSV - Validita'</b>	ca.
<b>DTSF - A</b>	1480
<b>DTSL - Validita'</b>	ca.
<b>DTM - Motivazione cronologia</b>	analisi stilistica
<b>DTM - Motivazione cronologia</b>	analisi storica

**AU - DEFINIZIONE CULTURALE****AUT - AUTORE**

<b>AUTM - Motivazione dell'attribuzione</b>	analisi stilistica
<b>AUTN - Nome scelto</b>	Vannucci Pietro detto Perugino
<b>AUTA - Dati anagrafici</b>	1450 ca./ 1524
<b>AUTH - Sigla per citazione</b>	00001021

**MT - DATI TECNICI**

<b>MTC - Materia e tecnica</b>	carta/ punta di metallo/ inchiostro
<b>MIS - MISURE</b>	
<b>MISU - Unita'</b>	mm.
<b>MISA - Altezza</b>	320
<b>MISL - Larghezza</b>	270

**CO - CONSERVAZIONE****STC - STATO DI CONSERVAZIONE**

<b>STCC - Stato di conservazione</b>	discreto
<b>STCS - Indicazioni</b>	controfondato; lacune nella carta soprattutto lungo il margine a destra, integrate da una striscia incollata sul verso e colorita in tono; perdita

specifiche	dello strato più superficiale del colore in tutta la zona che va dall'angolo inferiore sinistro a quello superiore destro.
<b>DA - DATI ANALITICI</b>	
<b>DES - DESCRIZIONE</b>	
<b>DESO - Indicazioni sull'oggetto</b>	NR (recupero pregresso)
<b>DESI - Codifica Iconclass</b>	NR (recupero pregresso)
<b>DESS - Indicazioni sul soggetto</b>	Divinità: Apollo. Personaggi: Marsia.
<b>STM - STEMMI, EMBLEMI, MARCHI</b>	
<b>STMC - Classe di appartenenza</b>	marchio
<b>STMP - Posizione</b>	recto
<b>STMD - Descrizione</b>	Lugt 188
<b>NSC - Notizie storico-critiche</b>	Il foglio è una delle più significative testimonianze della produzione umbra del Quattrocento. Come il dipinto del Louvre, del quale è preparatorio, fu attribuito a Raffaello nell'Ottocento, quindi, in una fase successiva a Timoteo Viti a al Pintoricchio, finchè fu concordemente accettata l'attribuzione al Perugino. Questo disegno viene ritenuto opera del Perugino ed è uno degli esempi più importanti e significativi della sua produzione grafica, al pari del resto, del dipinto che è considerato uno dei documenti più preziosi e raffinati della sua attività pittorica. Per contro, regna il più completo disaccordo relativamente a tutti gli altri problemi concernenti il dipinto, quali il contenuto, l'eventuale committente e la datazione ( cfr. Ferino Pagden S., 1984, pag.142).
<b>TU - CONDIZIONE GIURIDICA E VINCOLI</b>	
<b>ACQ - ACQUISIZIONE</b>	
<b>ACQN - Nome</b>	Bossi/ Celotti
<b>CDG - CONDIZIONE GIURIDICA</b>	
<b>CDGG - Indicazione generica</b>	proprietà Stato
<b>CDGS - Indicazione specifica</b>	Ministero per i Beni e le Attività Culturali
<b>DO - FONTI E DOCUMENTI DI RIFERIMENTO</b>	
<b>FTA - DOCUMENTAZIONE FOTOGRAFICA</b>	
<b>FTAX - Genere</b>	documentazione allegata
<b>FTAP - Tipo</b>	fotografia b/n
<b>FTAN - Codice identificativo</b>	SBAS VE g0000198
<b>FNT - FONTI E DOCUMENTI</b>	
<b>FNTP - Tipo</b>	volume manoscritto
<b>FNTT - Denominazione</b>	Elenco generale dei Disegni della raccolta del Cav. Bossi: Bartolomeo Montagna
<b>FNTD - Data</b>	1832 ca.
<b>FNTN - Nome archivio</b>	SBAS VE
<b>FNTS - Posizione</b>	archivio
<b>FNTI - Codice identificativo</b>	NR (recupero pregresso)

**FNT - FONTI E DOCUMENTI**

<b>FNTP - Tipo</b>	volume manoscritto
<b>FNTT - Denominazione</b>	Inventario 1870, n.365: Raffaello
<b>FNTD - Data</b>	1870
<b>FNTN - Nome archivio</b>	SBAS VE
<b>FNTS - Posizione</b>	archivio
<b>FNTI - Codice identificativo</b>	NR (recupero pregresso)

**FNT - FONTI E DOCUMENTI**

<b>FNTP - Tipo</b>	volume manoscritto
<b>FNTT - Denominazione</b>	Inventario 1910 (L. Venturi): Pietro Perugino
<b>FNTD - Data</b>	1910
<b>FNTN - Nome archivio</b>	SBAS VE
<b>FNTS - Posizione</b>	archivio
<b>FNTI - Codice identificativo</b>	NR (recupero pregresso)

**FNT - FONTI E DOCUMENTI**

<b>FNTP - Tipo</b>	volume manoscritto
<b>FNTT - Denominazione</b>	Elenco dei disegni delle R. Gallerie: Pietro Perugino
<b>FNTD - Data</b>	1927/ 1930
<b>FNTN - Nome archivio</b>	SBAS VE
<b>FNTS - Posizione</b>	archivio
<b>FNTI - Codice identificativo</b>	NR (recupero pregresso)

**BIB - BIBLIOGRAFIA**

<b>BIBX - Genere</b>	bibliografia specifica
<b>BIBA - Autore</b>	Ferino Pagden S.
<b>BIBD - Anno di edizione</b>	1984
<b>BIBH - Sigla per citazione</b>	00000047
<b>BIBN - V., pp., nn.</b>	p. 142

**AD - ACCESSO AI DATI****ADS - SPECIFICHE DI ACCESSO AI DATI**

<b>ADSP - Profilo di accesso</b>	1
<b>ADSM - Motivazione</b>	scheda contenente dati liberamente accessibili

**CM - COMPILAZIONE****CMP - COMPILAZIONE**

<b>CMPD - Data</b>	1984
<b>CMPN - Nome</b>	Ferino Pagden S.
<b>FUR - Funzionario responsabile</b>	Perissa Torrini A.

**AGG - AGGIORNAMENTO - REVISIONE**

<b>AGGD - Data</b>	2006
<b>AGGN - Nome</b>	ARTPAST/ Pertosa E.
<b>AGGF - Funzionario responsabile</b>	NR (recupero pregresso)

**AN - ANNOTAZIONI**

**OSS - Osservazioni**

Il recto è stato eseguito anche con pennello e biacca. Inchiostro grigio-nero. Il verso è una carta rosa salmone.