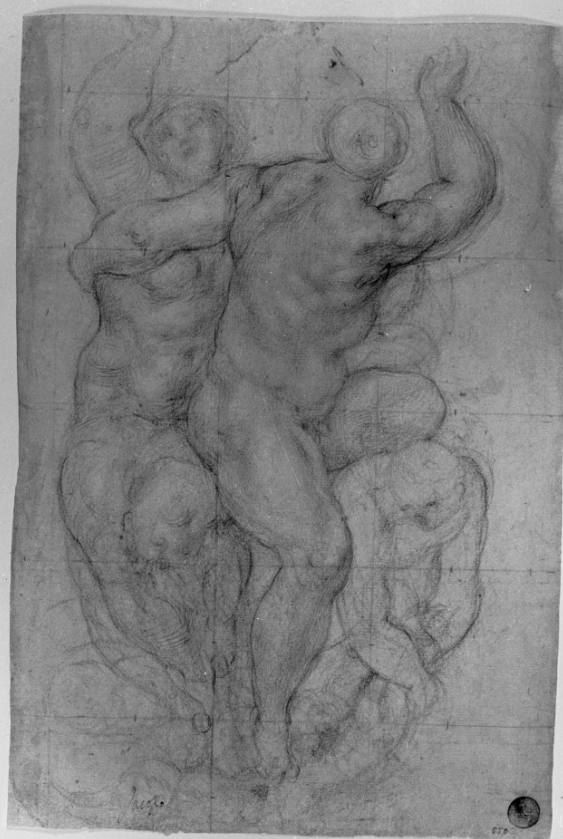


SCHEDA



CD - CODICI

TSK - Tipo scheda D

LIR - Livello ricerca P

NCT - CODICE UNIVOCO

NCTR - Codice regione 05

NCTN - Numero catalogo
generale 00250473

ESC - Ente schedatore S472

ECP - Ente competente S472

OG - OGGETTO

OGT - OGGETTO

OGTD - Definizione disegno

OGTV - Identificazione opera isolata

SGT - SOGGETTO

SGTI - Identificazione nudo virile

LC - LOCALIZZAZIONE GEOGRAFICO-AMMINISTRATIVA

PVC - LOCALIZZAZIONE GEOGRAFICO-AMMINISTRATIVA ATTUALE

PVCS - Stato Italia

PVCR - Regione Veneto

PVCP - Provincia VE

PVCC - Comune Venezia

LDC - COLLOCAZIONE SPECIFICA

| | |
|---|--------------------------------------|
| LDCT - Tipologia | convento |
| LDCN - Denominazione | Convento dei Canonici Lateranensi |
| LDCC - Complesso monumentale di appartenenza | Ex convento dei canonici Lateranensi |
| LDCU - Denominazione spazio viabilistico | Dorsoduro, 1050 |
| LDCM - Denominazione raccolta | Gallerie dell'Accademia |
| LDCS - Specifiche | Gabinetto dei disegni e delle stampe |

UB - UBICAZIONE E DATI PATRIMONIALI**INV - INVENTARIO DI MUSEO O SOPRINTENDENZA**

| | |
|----------------------|------|
| INVN - Numero | 550 |
| INVD - Data | 1870 |

DT - CRONOLOGIA**DTZ - CRONOLOGIA GENERICA**

| | |
|----------------------|----------|
| DTZG - Secolo | sec. XVI |
|----------------------|----------|

DTS - CRONOLOGIA SPECIFICA

| | |
|-------------------------------------|--------------------|
| DTSI - Da | 1546 |
| DTSV - Validita' | ca. |
| DTSF - A | 1546 |
| DTSL - Validita' | ca. |
| DTM - Motivazione cronologia | analisi stilistica |

AU - DEFINIZIONE CULTURALE**AUT - AUTORE**

| | |
|---|-------------------------------|
| AUTM - Motivazione dell'attribuzione | analisi stilistica |
| AUTN - Nome scelto | Carucci Jacopo detto Pontormo |
| AUTA - Dati anagrafici | 1494/ 1557 |
| AUTH - Sigla per citazione | 00001023 |

MT - DATI TECNICI

| | |
|--------------------------------|--------------------------|
| MTC - Materia e tecnica | carta/ matita/ sanguigna |
| MIS - MISURE | |
| MISU - Unita' | mm. |
| MISA - Altezza | 287 |
| MISL - Larghezza | 192 |

CO - CONSERVAZIONE**STC - STATO DI CONSERVAZIONE**

| | |
|--------------------------------------|---|
| STCC - Stato di conservazione | discreto |
| STCS - Indicazioni specifiche | piccole lacerazioni reintegrate nei contorni del foglio |

RS - RESTAURI

| | |
|--|--|
| RST - RESTAURI | |
| RSTD - Data | 1987 |
| RSTE - Ente responsabile | SBAS VE |
| RSTN - Nome operatore | Guglielmi Mara |
| DA - DATI ANALITICI | |
| DES - DESCRIZIONE | |
| DESO - Indicazioni sull'oggetto | NR (recupero pregresso) |
| DESI - Codifica Iconclass | NR (recupero pregresso) |
| DESS - Indicazioni sul soggetto | Nudi maschili. |
| ISR - ISCRIZIONI | |
| ISRC - Classe di appartenenza | documentaria |
| ISRS - Tecnica di scrittura | a penna |
| ISRP - Posizione | in basso |
| ISRI - Trascrizione | Jacopo |
| STM - STEMMI, EMBLEMI, MARCHI | |
| STMC - Classe di appartenenza | marchio |
| STMP - Posizione | NR (recupero pregresso) |
| STMD - Descrizione | Lugt 188 |
| NSC - Notizie storico-critiche | <p>L'antica attribuzione inventariale a Jacopo Tintoretto è stata giustamente rettificata a favore del Pontormo dal Clapp (1914), che per primo metteva in relazione il disegno con l'Ascensione delle anime dipinta dal pittore nel coro della chiesa di San Lorenzo a Firenze. Fu questa l'ultima grande fatica del Pontormo su commissione di Cosimo de' Medici: iniziata nel 1546 circa, l'opera si articolava in un complesso programma iconografico- allegorico e comprendeva nel registro superiore del coro la rappresentazione delle Storie dei Progenitori (1546-1551 circa) ed in quello inferiore il Diluvio e l'Ascensione delle Anime (1552-1556 circa). Rimasti incompiuti per la morte dell'artista e quindi portati a termine dal Bronzino e da altri allievi due anni dopo, gli affreschi costituivano uno dei testi più sconvolgenti del manierismo toscano. Distrutti nella ricostruzione del coro della chiesa avvenuta tra il 1738 e il 1742 circa, essi sono documentati, oltre che dalle fonti, da numerosi disegni autografi. Il nostro studio, quadrettato per la trasposizione su cartone, coincide perfettamente con la descrizione riportata dal Vasari a proposito del gruppo di ignudi intrecciati, posti nello spazio tra le finestre, nei quali il Pontormo volle figurare l'Ascensione o Resurrezione delle anime, sviluppati in un audace verticalismo, che porta a deformare le figure (...). Il disegno proviene dalla collezione Bossi/ Celotti.</p> |
| TU - CONDIZIONE GIURIDICA E VINCOLI | |
| CDG - CONDIZIONE GIURIDICA | |
| CDGG - Indicazione generica | proprietà Stato |
| CDGS - Indicazione specifica | Ministero per i Beni e le Attività Culturali |

DO - FONTI E DOCUMENTI DI RIFERIMENTO**FTA - DOCUMENTAZIONE FOTOGRAFICA**

| | |
|-------------------------------------|-------------------------|
| FTAX - Genere | documentazione allegata |
| FTAP - Tipo | fotografia b/n |
| FTAN - Codice identificativo | SBAS VE g13866 |
| FTAT - Note | recto |

FNT - FONTI E DOCUMENTI

| | |
|-------------------------------------|--|
| FNTP - Tipo | volume manoscritto |
| FNTT - Denominazione | Elenco generale di Disegni della Raccolta del Cav. Bossi: Pontormo |
| FNTD - Data | 1832 ca. |
| FNTN - Nome archivio | SBAS VE |
| FNTS - Posizione | archivio |
| FNTI - Codice identificativo | NR (recupero pregresso) |

FNT - FONTI E DOCUMENTI

| | |
|-------------------------------------|--|
| FNTP - Tipo | volume manoscritto |
| FNTT - Denominazione | Inventario 1910 (L. Venturi): Tintoretto sulla base della scritta, ma può essere una copia |
| FNTD - Data | 1910 |
| FNTN - Nome archivio | SBAS VE |
| FNTS - Posizione | archivio |
| FNTI - Codice identificativo | NR (recupero pregresso) |

FNT - FONTI E DOCUMENTI

| | |
|-------------------------------------|--|
| FNTP - Tipo | volume manoscritto |
| FNTT - Denominazione | Elenco generale dei disegni delle R. Gallerie: Jacopo Tintoretto |
| FNTD - Data | 1927/ 1930 |
| FNTN - Nome archivio | SBAS VE |
| FNTS - Posizione | archivio |
| FNTI - Codice identificativo | NR (recupero pregresso) |

BIB - BIBLIOGRAFIA

| | |
|-----------------------------------|----------------------------|
| BIBX - Genere | bibliografia specifica |
| BIBA - Autore | Prosperi Valenti Rodinò S. |
| BIBD - Anno di edizione | 1989 |
| BIBH - Sigla per citazione | 00000045 |
| BIBN - V., pp., nn. | p.144 |

AD - ACCESSO AI DATI**ADS - SPECIFICHE DI ACCESSO AI DATI**

| | |
|----------------------------------|--|
| ADSP - Profilo di accesso | 1 |
| ADSM - Motivazione | scheda contenente dati liberamente accessibili |

CM - COMPILAZIONE**CMP - COMPILAZIONE**

| | |
|--------------------|----------------------------|
| CMPD - Data | 1989 |
| CMPN - Nome | Prosperi Valenti Rodinò S. |

FUR - Funzionario

| | |
|--|--|
| responsabile | Perissa Torrini A. |
| AGG - AGGIORNAMENTO - REVISIONE | |
| AGGD - Data | 2006 |
| AGGN - Nome | ARTPAST/ Pertosa E. |
| AGGF - Funzionario responsabile | NR (recupero pregresso) |
| AN - ANNOTAZIONI | |
| OSS - Osservazioni | Il disegno è stato eseguito a matita nera su carta bianca quadrettata. |