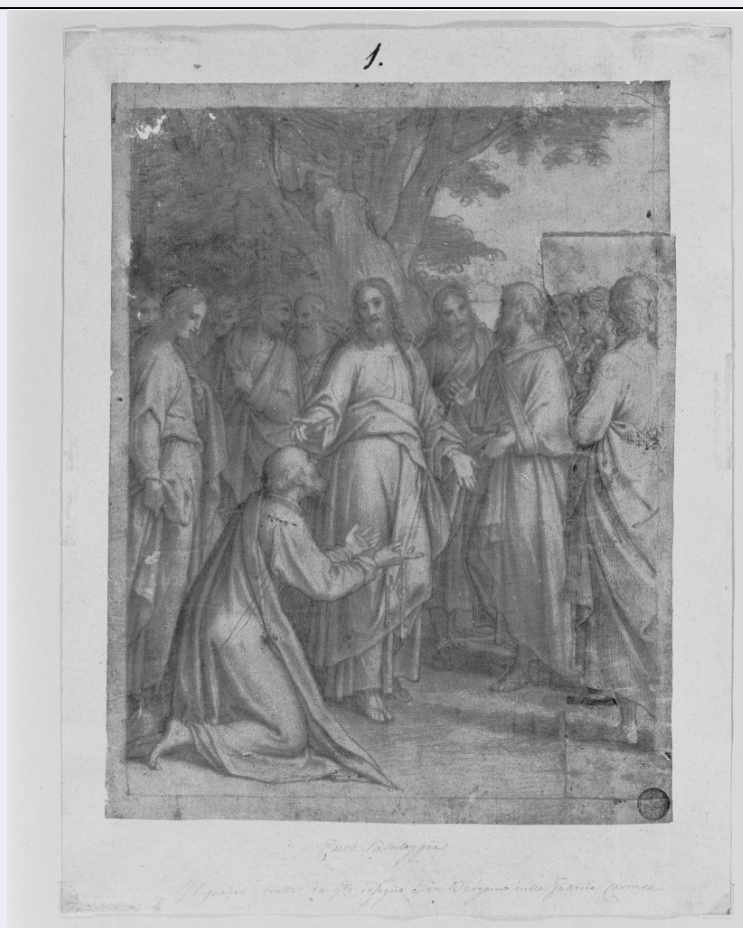


SCHEDA



CD - CODICI

TSK - Tipo scheda	D
LIR - Livello ricerca	C
NCT - CODICE UNIVOCO	
NCTR - Codice regione	05
NCTN - Numero catalogo generale	00070403
ESC - Ente schedatore	S472
ECP - Ente competente	S472

OG - OGGETTO

OGT - OGGETTO

OGTD - Definizione	disegno
OGTV - Identificazione	opera isolata

SGT - SOGGETTO

SGTI - Identificazione	Cristo consegna le chiavi a San Pietro
------------------------	--

LC - LOCALIZZAZIONE GEOGRAFICO-AMMINISTRATIVA

PVC - LOCALIZZAZIONE GEOGRAFICO-AMMINISTRATIVA ATTUALE

PVCS - Stato	Italia
PVCR - Regione	Veneto
PVCP - Provincia	VE
PVCC - Comune	Venezia

LDC - COLLOCAZIONE SPECIFICA

LDCN - Denominazione	Convento dei Canonici Lateranensi
LDCC - Complesso monumentale di appartenenza	Ex convento dei canonici lateranensi
LDCU - Denominazione spazio viabilistico	Dorsoduro, 1050
LDCM - Denominazione raccolta	Gallerie dell'Accademia
LDCS - Specifiche	Gabinetto disegni e stampe

UB - UBICAZIONE E DATI PATRIMONIALI**INV - INVENTARIO DI MUSEO O SOPRINTENDENZA**

INVN - Numero	499
INVD - Data	1870

INV - INVENTARIO DI MUSEO O SOPRINTENDENZA

INVN - Numero	499 A
INVD - Data	1870

DT - CRONOLOGIA**DTZ - CRONOLOGIA GENERICA**

DTZG - Secolo	secc. XVI/ XVII
----------------------	-----------------

DTS - CRONOLOGIA SPECIFICA

DTSI - Da	1500
DTSF - A	1699
DTM - Motivazione cronologia	NR (recupero pregresso)

AU - DEFINIZIONE CULTURALE**AUT - AUTORE**

AUTM - Motivazione dell'attribuzione	NR (recupero pregresso)
AUTN - Nome scelto	Caccia Guglielmo
AUTA - Dati anagrafici	1568/ 1625
AUTH - Sigla per citazione	00001111

MT - DATI TECNICI

MTC - Materia e tecnica	carta bianca/ grafite/ sanguigna/ gesso
MIS - MISURE	
MISU - Unita'	mm.
MISA - Altezza	260
MISL - Larghezza	197

CO - CONSERVAZIONE**STC - STATO DI CONSERVAZIONE**

STCC - Stato di conservazione	discreto
STCS - Indicazioni specifiche	ingiallito, lacerato al margine superiore, controfondato

DA - DATI ANALITICI

DES - DESCRIZIONE	
DESO - Indicazioni sull'oggetto	NR (recupero pregresso)
DESI - Codifica Iconclass	NR (recupero pregresso)
DESS - Indicazioni sul soggetto	Personaggi: Gesù Cristo; Apostoli. Piante. Simboli: chiave.
ISR - ISCRIZIONI	
ISRS - Tecnica di scrittura	a matita
ISRP - Posizione	sul controfondo
ISRA - Autore	Bossi Giuseppe
ISRI - Trascrizione	Enea Salmeggia/ il quadro tratto da qto disegno è a Bergamo nella Galleria Carrara
ISR - ISCRIZIONI	
ISRS - Tecnica di scrittura	a penna
ISRP - Posizione	NR (recupero pregresso)
ISRI - Trascrizione	1
STM - STEMMI, EMBLEMI, MARCHI	
STMC - Classe di appartenenza	marchio
STMP - Posizione	NR (recupero pregresso)
STMD - Descrizione	Lugt 188
NSC - Notizie storico-critiche	<p>Il disegno, concordemente dato al Salmeggia negli Inventari e nella bibliografia, sulla base della scritta attributiva del Bossi (un disegno dell'artista è citato nel Volume al lotto 7 del Sommario della vendita della collezione Bossi, del 1818), è lo studio preparatorio per un "modello" ad olio dell'Accademia Carrara di Bergamo (cfr. App., fig. 10), al quale si riferisce testualmente. Entrambe le opere possono essere inoltre messe in relazione con una tela di eguale soggetto nella chiesa parrocchiale di Scanzorosciate (Bergamo), databile entro il secondo decennio del Seicento, che presenta peraltro numerose varianti (per il dipinto cfr. Ruggeri 1978, p. 320, n. 122, e p. 135, fig. 6). La variante studiata nel n. 499, tramite il frammento di destra incollato e parzialmente spostabile, coincide più strettamente con il "modello" della Carrara di quella del n. 499 A. Un altro studio del Salmeggia preparatorio per una Consegna delle chiavi si conserva alla Biblioteca Ambrosiana di Milano (Cod. F. 254 inf., n. 1515), ed è del Salmeggia anche un dipinto con Disputa di S. Caterina già nella collezione di Sir Martin Conway, pubblicato dal Berenson (1907, p. 186) come Giulio Campi, passato a Londra, Christie's, 31 gennaio 1951, n. 37, come Sebastiano del Piombo e ivi, 10 dicembre 1954, n. 122, ancora come Giulio Campi.</p>
TU - CONDIZIONE GIURIDICA E VINCOLI	
ACQ - ACQUISIZIONE	
ACQT - Tipo acquisizione	acquisto
ACQN - Nome	Bossi, Celotti
ACQD - Data acquisizione	1926
CDG - CONDIZIONE GIURIDICA	
CDGG - Indicazione generica	proprietà Stato

CDGS - Indicazione specifica	Ministero del Beni Culturali e Ambientali
DO - FONTI E DOCUMENTI DI RIFERIMENTO	
FTA - DOCUMENTAZIONE FOTOGRAFICA	
FTAX - Genere	documentazione allegata
FTAP - Tipo	fotografia b/n
FTAN - Codice identificativo	SBAS VE g499D
FTA - DOCUMENTAZIONE FOTOGRAFICA	
FTAX - Genere	documentazione allegata
FTAP - Tipo	fotografia b/n
FTAN - Codice identificativo	SBAS VE g499a
BIB - BIBLIOGRAFIA	
BIBX - Genere	bibliografia specifica
BIBA - Autore	Ruggeri U.
BIBD - Anno di edizione	1982
BIBH - Sigla per citazione	00000046
AD - ACCESSO AI DATI	
ADS - SPECIFICHE DI ACCESSO AI DATI	
ADSP - Profilo di accesso	1
ADSM - Motivazione	scheda contenente dati liberamente accessibili
CM - COMPILAZIONE	
CMP - COMPILAZIONE	
CMPD - Data	1982
CMPN - Nome	Ruggeri U.
FUR - Funzionario responsabile	Perissa A.
AGG - AGGIORNAMENTO - REVISIONE	
AGGD - Data	2006
AGGN - Nome	ARTPAST/ Di Maio B.
AGGF - Funzionario responsabile	NR (recupero pregresso)
AN - ANNOTAZIONI	
OSS - Osservazioni	Attribuzioni inventariali: Elenco Generale (1832 c.) cornice 6: Enea Salmeggia; Inventario 1870: Enea Salmeggia; Inventario 1910 (L. Venturi): Enea Salmeggia; Inventario: Enea Salmeggia.