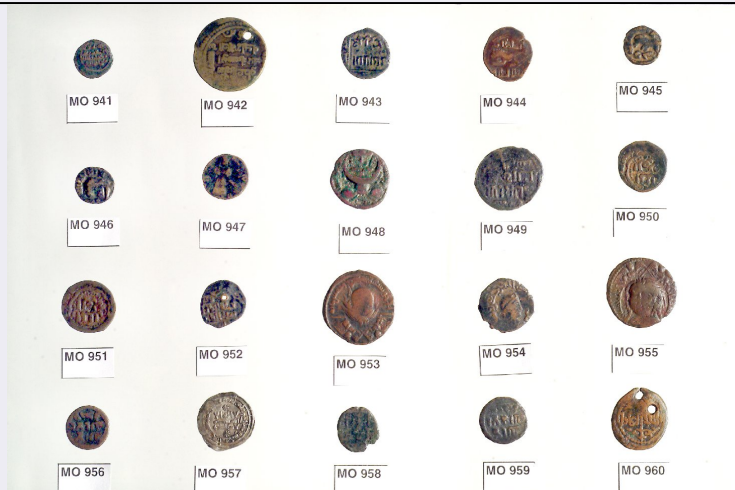


# SCHEDA



## CD - CODICI

|                                 |          |
|---------------------------------|----------|
| TSK - Tipo Scheda               | NU       |
| LIR - Livello ricerca           | I        |
| NCT - CODICE UNIVOCO            |          |
| NCTR - Codice regione           | 05       |
| NCTN - Numero catalogo generale | 00440766 |
| ESC - Ente schedatore           | S472     |
| ECP - Ente competente           | S472     |

## OG - OGGETTO

|                     |          |
|---------------------|----------|
| OGT - OGGETTO       |          |
| OGTD - Definizione  | moneta   |
| OGTR - Serie        | Islamica |
| OGR - Disponibilità | reale    |

## LC - LOCALIZZAZIONE GEOGRAFICO AMMINISTRATIVA

### PVC - LOCALIZZAZIONE GEOGRAFICO AMMINISTRATIVA ATTUALE

|                  |         |
|------------------|---------|
| PVCS - Stato     | Italia  |
| PVCR - Regione   | Veneto  |
| PVCP - Provincia | VE      |
| PVCC - Comune    | Venezia |

### LDC - COLLOCAZIONE SPECIFICA

|                               |  |
|-------------------------------|--|
| LDCT - Tipologia              | palazzo                                    |
| LDCN - Denominazione attuale  | Ca' d'Oro                                  |
| LDCU - Indirizzo              | Cannaregio, 3932                           |
| LDCM - Denominazione raccolta | Galleria Giorgio Franchetti alla Ca' d'Oro |

## UB - DATI PATRIMONIALI

### INV - INVENTARIO

|               |         |
|---------------|---------|
| INVN - Numero | MO. 957 |
|---------------|---------|

|   |   |
|---|---|
| <b>INVD - Data</b>                              | 1980  |
| <b>DT - CRONOLOGIA</b>                          |   |
| <b>DTZ - CRONOLOGIA GENERICA</b>                |   |
| <b>DTZG - Fascia cronologica di riferimento</b> | secc. XVIII-XIX   |
| <b>DTS - CRONOLOGIA SPECIFICA</b>               |   |
| <b>DTSI - Da</b>                                | 1700 d.C.   |
| <b>DTSV - Validità</b>                          | (?)   |
| <b>DTSF - A</b>                                 | 1899 d.C.   |
| <b>DTSL - Validità</b>                          | (?)   |
| <b>DTM - Motivazione cronologia</b>             | analisi tipologica  |
| <b>MT - DATI TECNICI</b>                        |   |
| <b>MTC - Materia e tecnica</b>                  | bronzo/ fusione   |
| <b>MIS - MISURE</b>                             |   |
| <b>MISR - Mancanza</b>                          | MNR   |
| <b>DA - DATI ANALITICI</b>                      |   |
| <b>DES - DESCRIZIONE</b>                        |   |
| <b>DESA - Dritto</b>                            | Iscrizione in più righe. Due stelle a più punte in alto e in basso al centro. |
| <b>DESN - Lingua dritto</b>                     | arabo   |
| <b>DESM - Rovescio</b>                          | Iscrizione in più righe.  |
| <b>DESR - Lingua rovescio</b>                   | arabo   |
| <b>TU - CONDIZIONE GIURIDICA E VINCOLI</b>      |   |
| <b>CDG - CONDIZIONE GIURIDICA</b>               |   |
| <b>CDGG - Indicazione generica</b>              | proprietà Stato   |
| <b>CDGS - Indicazione specifica</b>             | Ministero per i Beni e le Attività Culturali                                  |
| <b>DO - FONTI E DOCUMENTI DI RIFERIMENTO</b>    |   |
| <b>FTA - DOCUMENTAZIONE FOTOGRAFICA</b>         |   |
| <b>FTAX - Genere</b>                            | documentazione allegata   |
| <b>FTAP - Tipo</b>                              | fotografia digitale   |
| <b>FTAN - Codice identificativo</b>             | CdO 36173   |
| <b>FTAS - Specifiche</b>                        | intero  |
| <b>FTA - DOCUMENTAZIONE FOTOGRAFICA</b>         |   |
| <b>FTAX - Genere</b>                            | documentazione allegata   |
| <b>FTAP - Tipo</b>                              | fotografia digitale   |
| <b>FTAN - Codice identificativo</b>             | CdO 36174   |
| <b>FTAS - Specifiche</b>                        | intero  |
| <b>AD - ACCESSO AI DATI</b>                     |   |
| <b>ADS - SPECIFICHE DI ACCESSO AI DATI</b>      |   |
| <b>ADSP - Profilo di accesso</b>                | 1   |
| <b>ADSM - Motivazione</b>                       | scheda contenente dati liberamente accessibili                                |

**CM - COMPILAZIONE****CMP - COMPILAZIONE**

|                                       |                     |
|---------------------------------------|---------------------|
| <b>CMPD - Data</b>                    | 1980                |
| <b>CMPN - Nome</b>                    | Moschini Marconi S. |
| <b>FUR - Funzionario responsabile</b> | Spadavecchia F.     |

**RVM - TRASCRIZIONE PER INFORMATIZZAZIONE**

|                    |                     |
|--------------------|---------------------|
| <b>RVMD - Data</b> | 2006                |
| <b>RVMN - Nome</b> | ARTPAST/ Di Maio B. |

**AGG - AGGIORNAMENTO REVISIONE**

|  |                     |
|--|---------------------|
| <b>AGGD - Data</b>                     | 2006                |
| <b>AGGN - Nome</b>                     | ARTPAST/ Di Maio B. |
| <b>AGGF - Funzionario responsabile</b> | Spadavecchia F.     |