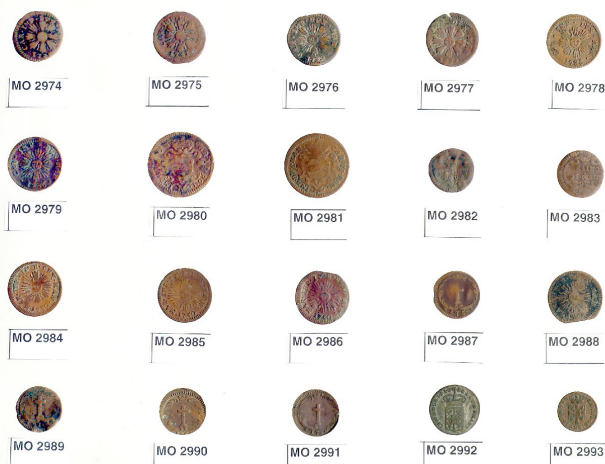


SCHEDA



CD - CODICI

TSK - Tipo Scheda	NU
LIR - Livello ricerca	I
NCT - CODICE UNIVOCO	
NCTR - Codice regione	05
NCTN - Numero catalogo generale	00443343
ESC - Ente schedatore	S472
ECP - Ente competente	S472

OG - OGGETTO

OGT - OGGETTO	
OGTD - Definizione	moneta
OGTO - Nominale	sesino
OGTR - Serie	Europea/Italia
OGR - Disponibilità	reale

LC - LOCALIZZAZIONE GEOGRAFICO AMMINISTRATIVA

PVC - LOCALIZZAZIONE GEOGRAFICO AMMINISTRATIVA ATTUALE

PVCS - Stato	Italia
PVCR - Regione	Veneto
PVCP - Provincia	VE
PVCC - Comune	Venezia

LDC - COLLOCAZIONE SPECIFICA

LDCT - Tipologia	palazzo
LDCN - Denominazione attuale	Ca' d'Oro
LDCU - Indirizzo	Cannaregio, 3932
LDCM - Denominazione raccolta	Galleria Giorgio Franchetti alla Ca' d'Oro

UB - DATI PATRIMONIALI

INV - INVENTARIO

INVN - Numero	MO 2983
INVD - Data	1980
DT - CRONOLOGIA	
DTZ - CRONOLOGIA GENERICA	
DTZG - Fascia cronologica di riferimento	sec. XVIII
DTS - CRONOLOGIA SPECIFICA	
DTSI - Da	1732 d.C.
DTSV - Validità	post
DTSF - A	1732 d.C.
DTSL - Validità	ante
DTM - Motivazione cronologia	data
AU - DEFINIZIONE CULTURALE	
ATB - AMBITO CULTURALE	
ATBD - Denominazione	ambito mantovano
ATBM - Motivazione dell'attribuzione	iscrizione
MT - DATI TECNICI	
MTC - Materia e tecnica	lega metallica/ coniazione
MIS - MISURE	
MISR - Mancanza	MNR
DA - DATI ANALITICI	
DES - DESCRIZIONE	
DESA - Dritto	Croce.
DESL - Legenda dritto	1732
DESN - Lingua dritto	latino
DESF - Alfabeto/scrittura dritto	latino
DESM - Rovescio	legenda
DESG - Legenda rovescio	SESINO DI MANTOVA
AUE - EMITTENTI	
AUEE - Emittenti	Carlo VI imperatore
AUES - Stato	Impero austriaco
ZEC - Zecca	Zecca di Mantova
CO - CONSERVAZIONE	
STC - STATO DI CONSERVAZIONE	
STCC - Stato di conservazione	intero
STCL - Leggibilità	buona
TU - CONDIZIONE GIURIDICA E VINCOLI	
CDG - CONDIZIONE GIURIDICA	
CDGG - Indicazione generica	proprietà Stato
CDGS - Indicazione	

specifica

Ministero per i Beni e le Attività Culturali

DO - FONTI E DOCUMENTI DI RIFERIMENTO

FTA - DOCUMENTAZIONE FOTOGRAFICA

FTAX - Genere documentazione allegata

FTAP - Tipo fotografia digitale

FTAN - Codice identificativo CdO 36369

FTAF - Formato intero

FTA - DOCUMENTAZIONE FOTOGRAFICA

FTAX - Genere documentazione allegata

FTAP - Tipo fotografia digitale

FTAN - Codice identificativo CdO 36370

FTAF - Formato intero

AD - ACCESSO AI DATI

ADS - SPECIFICHE DI ACCESSO AI DATI

ADSP - Profilo di accesso 1

ADSM - Motivazione scheda contenente dati liberamente accessibili

CM - COMPILAZIONE

CMP - COMPILAZIONE

CMPD - Data 1980

CMPN - Nome Moschini Marconi S.

FUR - Funzionario responsabile Spadavecchia F.

RVM - TRASCRIZIONE PER INFORMATIZZAZIONE

RVMD - Data 2006

RVMN - Nome ARTPAST

AGG - AGGIORNAMENTO REVISIONE

AGGD - Data 2006

AGGN - Nome ARTPAST/ Bergamo M.

AGGF - Funzionario responsabile Spadavecchia F.