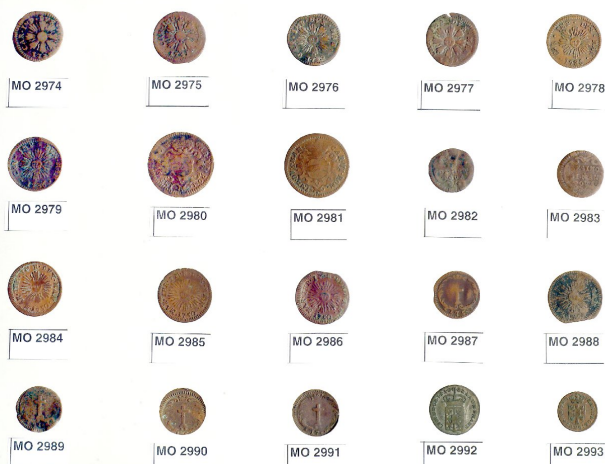


# SCHEDA



## CD - CODICI

TSK - Tipo Scheda	NU
LIR - Livello ricerca	I
<b>NCT - CODICE UNIVOCO</b>	
NCTR - Codice regione	05
NCTN - Numero catalogo generale	00443344
ESC - Ente schedatore	S472
ECP - Ente competente	S472

## OG - OGGETTO

<b>OGT - OGGETTO</b>	
OGTD - Definizione	moneta
OGTO - Nominale	soldo
OGTR - Serie	Europea/Italia
OGR - Disponibilità	reale

## LC - LOCALIZZAZIONE GEOGRAFICO AMMINISTRATIVA

### PVC - LOCALIZZAZIONE GEOGRAFICO AMMINISTRATIVA ATTUALE

PVCS - Stato	Italia
PVCR - Regione	Veneto
PVCP - Provincia	VE
PVCC - Comune	Venezia

### LDC - COLLOCAZIONE SPECIFICA

LDCT - Tipologia	palazzo
LDCN - Denominazione attuale	Ca' d'Oro
LDCU - Indirizzo	Cannaregio, 3932
LDCM - Denominazione raccolta	Galleria Giorgio Franchetti alla Ca' d'Oro

## UB - DATI PATRIMONIALI

### INV - INVENTARIO

<b>INVN - Numero</b>	MO 2984
<b>INVD - Data</b>	1980
<b>DT - CRONOLOGIA</b>	
<b>DTZ - CRONOLOGIA GENERICA</b>	
<b>DTZG - Fascia cronologica di riferimento</b>	sec. XVIII
<b>DTS - CRONOLOGIA SPECIFICA</b>	
<b>DTSI - Da</b>	1750 d.C.
<b>DTSV - Validità</b>	post
<b>DTSF - A</b>	1750 d.C.
<b>DTSL - Validità</b>	ante
<b>DTM - Motivazione cronologia</b>	data
<b>AU - DEFINIZIONE CULTURALE</b>	
<b>ATB - AMBITO CULTURALE</b>	
<b>ATBD - Denominazione</b>	ambito mantovano
<b>ATBM - Motivazione dell'attribuzione</b>	iscrizione
<b>MT - DATI TECNICI</b>	
<b>MTC - Materia e tecnica</b>	lega metallica/ coniazione
<b>MIS - MISURE</b>	
<b>MISR - Mancanza</b>	MNR
<b>DA - DATI ANALITICI</b>	
<b>DES - DESCRIZIONE</b>	
<b>DESA - Dritto</b>	Sole radiante.
<b>DESL - Legenda dritto</b>	MAR. TH. IMP.R.DVX.MAN. 1750
<b>DESN - Lingua dritto</b>	latino
<b>DESF - Alfabeto/scrittura dritto</b>	latino
<b>DESM - Rovescio</b>	legenda
<b>DESG - Legenda rovescio</b>	SOLDO DI MANTOVA
<b>AUE - EMITTENTI</b>	
<b>AUEE - Emittenti</b>	Maria Teresa Imperatrice (1745-50)
<b>AUES - Stato</b>	Impero austriaco
<b>ZEC - Zecca</b>	Zecca di Mantova
<b>CO - CONSERVAZIONE</b>	
<b>STC - STATO DI CONSERVAZIONE</b>	
<b>STCC - Stato di conservazione</b>	intero
<b>STCL - Leggibilità</b>	buona
<b>TU - CONDIZIONE GIURIDICA E VINCOLI</b>	
<b>CDG - CONDIZIONE GIURIDICA</b>	
<b>CDGG - Indicazione generica</b>	proprietà Stato
<b>CDGS - Indicazione</b>	

specifica

Ministero per i Beni e le Attività Culturali

## DO - FONTI E DOCUMENTI DI RIFERIMENTO

### FTA - DOCUMENTAZIONE FOTOGRAFICA

**FTAX - Genere** documentazione allegata

**FTAP - Tipo** fotografia digitale

**FTAN - Codice identificativo** CdO 36369

**FTAF - Formato** intero

### FTA - DOCUMENTAZIONE FOTOGRAFICA

**FTAX - Genere** documentazione allegata

**FTAP - Tipo** fotografia digitale

**FTAN - Codice identificativo** CdO 36370

**FTAF - Formato** intero

## AD - ACCESSO AI DATI

### ADS - SPECIFICHE DI ACCESSO AI DATI

**ADSP - Profilo di accesso** 1

**ADSM - Motivazione** scheda contenente dati liberamente accessibili

## CM - COMPILAZIONE

### CMP - COMPILAZIONE

**CMPD - Data** 1980

**CMPN - Nome** Moschini Marconi S.

**FUR - Funzionario responsabile** Spadavecchia F.

### RVM - TRASCRIZIONE PER INFORMATIZZAZIONE

**RVMD - Data** 2006

**RVMN - Nome** ARTPAST

### AGG - AGGIORNAMENTO REVISIONE

**AGGD - Data** 2006

**AGGN - Nome** ARTPAST/ Bergamo M.

**AGGF - Funzionario responsabile** Spadavecchia F.