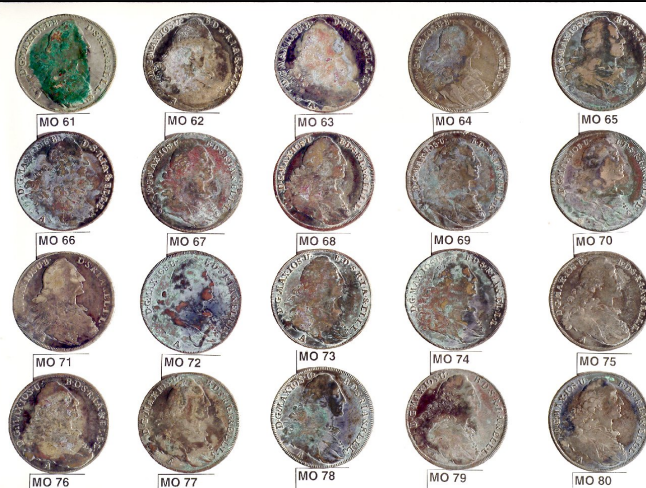


# SCHEDA



## CD - CODICI

TSK - Tipo Scheda	NU
LIR - Livello ricerca	I
<b>NCT - CODICE UNIVOCO</b>	
NCTR - Codice regione	05
NCTN - Numero catalogo generale	00440625
ESC - Ente schedatore	S472
ECP - Ente competente	S472

## OG - OGGETTO

<b>OGT - OGGETTO</b>	
OGTD - Definizione	moneta
OGTO - Nominale	tallero
OGTR - Serie	Europea/Stati Germanici/Baviera
OGR - Disponibilità	reale

## LC - LOCALIZZAZIONE GEOGRAFICO AMMINISTRATIVA

### PVC - LOCALIZZAZIONE GEOGRAFICO AMMINISTRATIVA ATTUALE

PVCS - Stato	Italia
PVCR - Regione	Veneto
PVCP - Provincia	VE
PVCC - Comune	Venezia

### LDC - COLLOCAZIONE SPECIFICA

LDCT - Tipologia	palazzo
LDCN - Denominazione attuale	Ca' d'Oro
LDCU - Indirizzo	Cannaregio, 3932
LDCM - Denominazione raccolta	Galleria Giorgio Franchetti alla Ca' d'Oro

## UB - DATI PATRIMONIALI

### INV - INVENTARIO

INVN - Numero	MO. 76
INVD - Data	1980
DT - CRONOLOGIA	
DTZ - CRONOLOGIA GENERICA	
DTZG - Fascia cronologica di riferimento	sec. XVIII
DTS - CRONOLOGIA SPECIFICA	
DTSI - Da	1773 d.C.
DTSF - A	1773 d.C.
DTM - Motivazione cronologia	data
MT - DATI TECNICI	
MTC - Materia e tecnica	argento
MIS - MISURE	
MISR - Mancanza	MNR
DA - DATI ANALITICI	
DES - DESCRIZIONE	
DESA - Dritto	Busto di Massimiliano III Baviera con testa nuda di profilo a s.
DESL - Legenda dritto	D/ D G MAX IOS U DB S. R. I.A.....
DESN - Lingua dritto	latino
DESM - Rovescio	Madonna con Bambino benedicente in mezzo a nuvole. Luna. All'esergo datazione.
DESG - Legenda rovescio	PATRONA BAVARIAE
DESR - Lingua rovescio	latino
TU - CONDIZIONE GIURIDICA E VINCOLI	
ACQ - ACQUISIZIONE	
ACQT - Tipo acquisizione	assegnazione
ACQN - Nome	Zambon Cesare
ACQD - Data acquisizione	1931
ACQL - Luogo acquisizione	VE
CDG - CONDIZIONE GIURIDICA	
CDGG - Indicazione generica	proprietà Stato
CDGS - Indicazione specifica	Ministero per i Beni e le Attività Culturali
DO - FONTI E DOCUMENTI DI RIFERIMENTO	
FTA - DOCUMENTAZIONE FOTOGRAFICA	
FTAX - Genere	documentazione allegata
FTAP - Tipo	fotografia digitale
FTAN - Codice identificativo	CdO 36085
FTAS - Specifiche	intero recto
FTA - DOCUMENTAZIONE FOTOGRAFICA	
FTAX - Genere	documentazione allegata
FTAP - Tipo	fotografia digitale

<b>FTAN - Codice identificativo</b>	CdO 36086
<b>FTAS - Specifiche</b>	intero verso
<b>AD - ACCESSO AI DATI</b>	
<b>ADS - SPECIFICHE DI ACCESSO AI DATI</b>	
<b>ADSP - Profilo di accesso</b>	1
<b>ADSM - Motivazione</b>	scheda contenente dati liberamente accessibili
<b>CM - COMPILAZIONE</b>	
<b>CMP - COMPILAZIONE</b>	
<b>CMPD - Data</b>	1980
<b>CMPN - Nome</b>	Moschini Marconi S.
<b>FUR - Funzionario responsabile</b>	Spadavecchia F.
<b>RVM - TRASCRIZIONE PER INFORMATIZZAZIONE</b>	
<b>RVMD - Data</b>	2006
<b>RVMN - Nome</b>	ARTPAST/ Di Maio B.
<b>AGG - AGGIORNAMENTO REVISIONE</b>	
<b>AGGD - Data</b>	2006
<b>AGGN - Nome</b>	ARTPAST/ Di Maio B.
<b>AGGF - Funzionario responsabile</b>	Spadavecchia F.