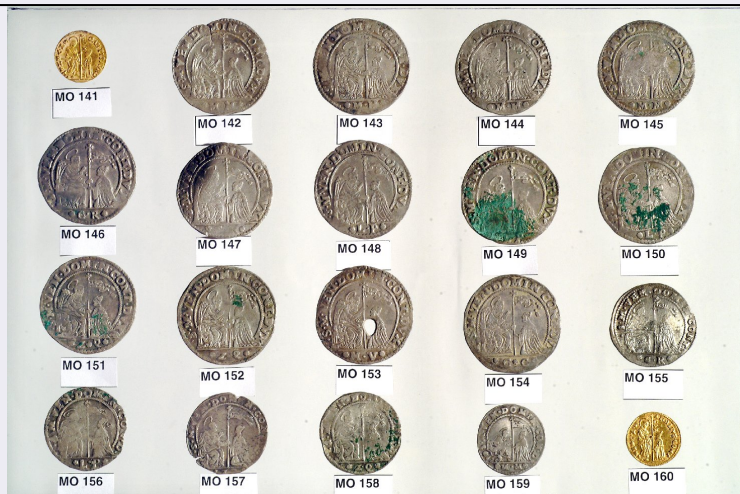


SCHEDA



CD - CODICI

TSK - Tipo Scheda	NU
LIR - Livello ricerca	I
NCT - CODICE UNIVOCO	
NCTR - Codice regione	05
NCTN - Numero catalogo generale	00440692
ESC - Ente schedatore	S472
ECP - Ente competente	S472

OG - OGGETTO

OGT - OGGETTO	
OGTD - Definizione	moneta
OGTO - Nominale	ducatello
OGTR - Serie	Italiana/Repubblica di Venezia
OGR - Disponibilità	reale

LC - LOCALIZZAZIONE GEOGRAFICO AMMINISTRATIVA

PVC - LOCALIZZAZIONE GEOGRAFICO AMMINISTRATIVA ATTUALE

PVCS - Stato	Italia
PVCR - Regione	Veneto
PVCP - Provincia	VE
PVCC - Comune	Venezia

LDC - COLLOCAZIONE SPECIFICA

LDCT - Tipologia	palazzo
LDCN - Denominazione attuale	Ca' d'Oro
LDCU - Indirizzo	Cannaregio, 3932
LDCM - Denominazione raccolta	Galleria Giorgio Franchetti alla Ca' d'Oro

UB - DATI PATRIMONIALI

INV - INVENTARIO

INVN - Numero	MO. 143
INVD - Data	1980
DT - CRONOLOGIA	
DTZ - CRONOLOGIA GENERICA	
DTZG - Fascia cronologica di riferimento	sec. XVII
DTS - CRONOLOGIA SPECIFICA	
DTSI - Da	1659 d.C.
DTSF - A	1675 d.C.
DTM - Motivazione cronologia	analisi tipologica
MT - DATI TECNICI	
MTC - Materia e tecnica	argento/ coniazione
MIS - MISURE	
MISR - Mancanza	MNR
DA - DATI ANALITICI	
DES - DESCRIZIONE	
DESA - Dritto	San Marco in trono, benedice e porge il vessillo al doge che lo riceve; all'esergo le iniziali del massaro.
DESL - Legenda dritto	D/ S M VEN DOMIN CONT DVX
DESN - Lingua dritto	latino
DESM - Rovescio	Leone alato andante, con la testa di faccia, le zampe posteriori sul mare, quelle anteriori in terra delle quali poggia sul libro ove in lettere incluse si legge (PAX/ TIBI/ MA/ EVA/ LIS/ ME); dinanzi al leone monte con castello turrato. All'esergo una rosa maggiore tra due minori.
DESG - Legenda rovescio	R/ DVCATVS VENETVS
DESR - Lingua rovescio	latino
AUE - EMITTENTI	
AUEE - Emittenti	doge
AUES - Stato	Repubblica di Venezia
AUEZ - Zecchieri/Monetieri	Morosini Marco
ZEC - Zecca	Zecca di Venezia
TU - CONDIZIONE GIURIDICA E VINCOLI	
ACQ - ACQUISIZIONE	
ACQT - Tipo acquisizione	assegnazione
ACQD - Data acquisizione	1972
ACQL - Luogo acquisizione	TV
CDG - CONDIZIONE GIURIDICA	
CDGG - Indicazione generica	proprietà Stato
CDGS - Indicazione specifica	Ministero per i Beni e le Attività Culturali
DO - FONTI E DOCUMENTI DI RIFERIMENTO	
FTA - DOCUMENTAZIONE FOTOGRAFICA	
FTAX - Genere	documentazione allegata

FTAP - Tipo	fotografia digitale
FTAN - Codice identificativo	CdO 36093
FTAS - Specifiche	intero recto
FTA - DOCUMENTAZIONE FOTOGRAFICA	
FTAX - Genere	documentazione allegata
FTAP - Tipo	fotografia digitale
FTAN - Codice identificativo	CdO 36094
FTAS - Specifiche	intero verso
AD - ACCESSO AI DATI	
ADS - SPECIFICHE DI ACCESSO AI DATI	
ADSP - Profilo di accesso	1
ADSM - Motivazione	scheda contenente dati liberamente accessibili
CM - COMPILAZIONE	
CMP - COMPILAZIONE	
CMPD - Data	1980
CMPN - Nome	Moschini Marconi S.
FUR - Funzionario responsabile	Spadavecchia F.
RVM - TRASCRIZIONE PER INFORMATIZZAZIONE	
RVMD - Data	2006
RVMN - Nome	ARTPAST/ Di Maio B.
AGG - AGGIORNAMENTO REVISIONE	
AGGD - Data	2006
AGGN - Nome	ARTPAST/ Di Maio B.
AGGF - Funzionario responsabile	Spadavecchia F.