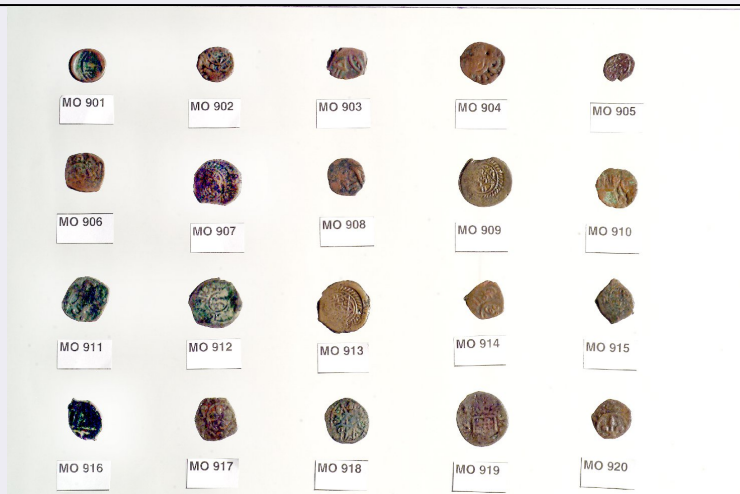


# SCHEDA



## CD - CODICI

TSK - Tipo Scheda	NU
LIR - Livello ricerca	I
NCT - CODICE UNIVOCO	
NCTR - Codice regione	05
NCTN - Numero catalogo generale	00449871
ESC - Ente schedatore	S472
ECP - Ente competente	S472

## OG - OGGETTO

OGT - OGGETTO	
OGTD - Definizione	moneta
OGTR - Serie	Islamica
OGR - Disponibilità	reale

## LC - LOCALIZZAZIONE GEOGRAFICO AMMINISTRATIVA

### PVC - LOCALIZZAZIONE GEOGRAFICO AMMINISTRATIVA ATTUALE

PVCS - Stato	Italia
PVCR - Regione	Veneto
PVCP - Provincia	VE
PVCC - Comune	Venezia

### LDC - COLLOCAZIONE SPECIFICA

LDCT - Tipologia	palazzo
LDCN - Denominazione attuale	Ca' d'Oro
LDCU - Indirizzo	Cannaregio, 3932
LDCM - Denominazione raccolta	Galleria Giorgio Franchetti alla Ca' d'Oro

## UB - DATI PATRIMONIALI

### INV - INVENTARIO

INVN - Numero	MO913
---------------	-------

<b>INVD - Data</b>	1980
<b>DT - CRONOLOGIA</b>	
<b>DTZ - CRONOLOGIA GENERICA</b>	
<b>DTZG - Fascia cronologica di riferimento</b>	secc. XV d.C./ XVI d.C.
<b>DTS - CRONOLOGIA SPECIFICA</b>	
<b>DTSI - Da</b>	1400 d.C.
<b>DTSV - Validità</b>	ca.
<b>DTSF - A</b>	1699 d.C.
<b>DTSL - Validità</b>	ca.
<b>DTM - Motivazione cronologia</b>	analisi tipologica
<b>AU - DEFINIZIONE CULTURALE</b>	
<b>ATB - AMBITO CULTURALE</b>	
<b>ATBD - Denominazione</b>	bottega siriana
<b>ATBM - Motivazione dell'attribuzione</b>	analisi stilistica
<b>MT - DATI TECNICI</b>	
<b>MTC - Materia e tecnica</b>	lega metallica
<b>MIS - MISURE</b>	
<b>MISV - Varie</b>	MNR
<b>DA - DATI ANALITICI</b>	
<b>DES - DESCRIZIONE</b>	
<b>DESA - Dritto</b>	Moneta con scrittura a rilievo.
<b>DESM - Rovescio</b>	Moneta con scrittura a rilievo.
<b>CO - CONSERVAZIONE</b>	
<b>STC - STATO DI CONSERVAZIONE</b>	
<b>STCC - Stato di conservazione</b>	intero
<b>STCL - Leggibilità</b>	buona
<b>TU - CONDIZIONE GIURIDICA E VINCOLI</b>	
<b>CDG - CONDIZIONE GIURIDICA</b>	
<b>CDGG - Indicazione generica</b>	proprietà Stato
<b>CDGS - Indicazione specifica</b>	Ministero per i Beni e le Attività Culturali
<b>DO - FONTI E DOCUMENTI DI RIFERIMENTO</b>	
<b>FTA - DOCUMENTAZIONE FOTOGRAFICA</b>	
<b>FTAX - Genere</b>	documentazione allegata
<b>FTAP - Tipo</b>	fotografia digitale
<b>FTAN - Codice identificativo</b>	CdO 36170
<b>FTAT - Note</b>	intero/ verso
<b>FTA - DOCUMENTAZIONE FOTOGRAFICA</b>	
<b>FTAX - Genere</b>	documentazione allegata
<b>FTAP - Tipo</b>	fotografia digitale

<b>FTAN - Codice identificativo</b>	CdO 36169
<b>FTAT - Note</b>	intero/ recto
<b>AD - ACCESSO AI DATI</b>	
<b>ADS - SPECIFICHE DI ACCESSO AI DATI</b>	
<b>ADSP - Profilo di accesso</b>	1
<b>ADSM - Motivazione</b>	scheda contenente dati liberamente accessibili
<b>CM - COMPILAZIONE</b>	
<b>CMP - COMPILAZIONE</b>	
<b>CMPD - Data</b>	1980
<b>CMPN - Nome</b>	Moschini Marconi S.
<b>FUR - Funzionario responsabile</b>	Spadavecchia F.
<b>RVM - TRASCRIZIONE PER INFORMATIZZAZIONE</b>	
<b>RVMD - Data</b>	2006
<b>RVMN - Nome</b>	ARTPAST/ Riva E.
<b>AGG - AGGIORNAMENTO REVISIONE</b>	
<b>AGGD - Data</b>	2006
<b>AGGN - Nome</b>	ARTPAST/ Riva E.
<b>AGGF - Funzionario responsabile</b>	Spadavecchia F.
<b>AN - ANNOTAZIONI</b>	
<b>OSS - Osservazioni</b>	La moneta fa parte della Collezione Nani.