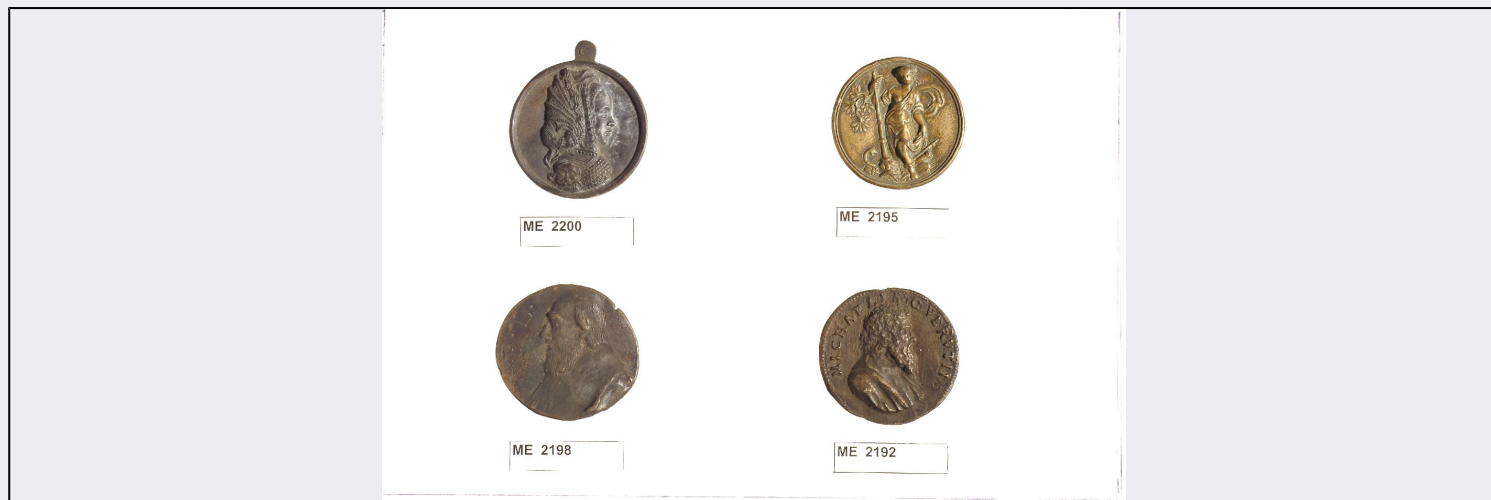


# SCHEDA



## CD - CODICI

|                                 |          |
|---------------------------------|----------|
| TSK - Tipo Scheda               | NU       |
| LIR - Livello ricerca           | I        |
| NCT - CODICE UNIVOCO            |          |
| NCTR - Codice regione           | 05       |
| NCTN - Numero catalogo generale | 00453428 |
| ESC - Ente schedatore           | S472     |
| ECP - Ente competente           | S472     |

## OG - OGGETTO

|                     |                |
|---------------------|----------------|
| OGT - OGGETTO       |                |
| OGTD - Definizione  | medaglia       |
| OGTR - Serie        | Europea/Italia |
| OGR - Disponibilità | reale          |

## LC - LOCALIZZAZIONE GEOGRAFICO AMMINISTRATIVA

### PVC - LOCALIZZAZIONE GEOGRAFICO AMMINISTRATIVA ATTUALE

|                  |         |
|------------------|---------|
| PVCS - Stato     | Italia  |
| PVCR - Regione   | Veneto  |
| PVCP - Provincia | VE      |
| PVCC - Comune    | Venezia |

### LDC - COLLOCAZIONE SPECIFICA

|                               |  |
|-------------------------------|--|
| LDCT - Tipologia              | palazzo                                    |
| LDCN - Denominazione attuale  | Ca' d'Oro                                  |
| LDCU - Indirizzo              | Cannaregio, 3932                           |
| LDCM - Denominazione raccolta | Galleria Giorgio Franchetti alla Ca' d'Oro |

## UB - DATI PATRIMONIALI

### INV - INVENTARIO

|               |          |
|---------------|----------|
| INVN - Numero | ME. 2198 |
|---------------|----------|

|   |  |
|---|--|
| <b>INVD - Data</b>                              | 1980   |
| <b>DT - CRONOLOGIA</b>                          |  |
| <b>DTZ - CRONOLOGIA GENERICA</b>                |  |
| <b>DTZG - Fascia cronologica di riferimento</b> | sec. XVII  |
| <b>DTS - CRONOLOGIA SPECIFICA</b>               |  |
| <b>DTSI - Da</b>                                | 1600 d.C.  |
| <b>DTSF - A</b>                                 | 1699 d.C.  |
| <b>DTM - Motivazione cronologia</b>             | analisi tipologica   |
| <b>AU - DEFINIZIONE CULTURALE</b>               |  |
| <b>ATB - AMBITO CULTURALE</b>                   |  |
| <b>ATBD - Denominazione</b>                     | ambito europeo   |
| <b>ATBM - Motivazione dell'attribuzione</b>     | analisi stilistica   |
| <b>MT - DATI TECNICI</b>                        |  |
| <b>MTC - Materia e tecnica</b>                  | bronzo/ fusione  |
| <b>MIS - MISURE</b>                             |  |
| <b>MISU - Unità</b>                             | cm.  |
| <b>MISD - Diametro</b>                          | 5.5  |
| <b>DA - DATI ANALITICI</b>                      |  |
| <b>DES - DESCRIZIONE</b>                        |  |
| <b>DESA - Dritto</b>                            | Medaglia di forma circolare. Raffigurata testa a sinistra. |
| <b>DESM - Rovescio</b>                          | Senza.   |
| <b>CO - CONSERVAZIONE</b>                       |  |
| <b>STC - STATO DI CONSERVAZIONE</b>             |  |
| <b>STCC - Stato di conservazione</b>            | intero   |
| <b>STCL - Leggibilità</b>                       | discreta   |
| <b>TU - CONDIZIONE GIURIDICA E VINCOLI</b>      |  |
| <b>CDG - CONDIZIONE GIURIDICA</b>               |  |
| <b>CDGG - Indicazione generica</b>              | proprietà Stato  |
| <b>CDGS - Indicazione specifica</b>             | Ministero per i Beni e le Attività Culturali               |
| <b>DO - FONTI E DOCUMENTI DI RIFERIMENTO</b>    |  |
| <b>FTA - DOCUMENTAZIONE FOTOGRAFICA</b>         |  |
| <b>FTAX - Genere</b>                            | documentazione allegata                                    |
| <b>FTAP - Tipo</b>                              | fotografia digitale  |
| <b>FTAN - Codice identificativo</b>             | 37763  |
| <b>FTAF - Formato</b>                           | intero recto   |
| <b>FTA - DOCUMENTAZIONE FOTOGRAFICA</b>         |  |
| <b>FTAX - Genere</b>                            | documentazione allegata                                    |
| <b>FTAP - Tipo</b>                              | fotografia digitale  |
| <b>FTAN - Codice identificativo</b>             | 37764  |

|   |  |
|---|--|
| <b>FTAF - Formato</b>                           | intero verso                                   |
| <b>AD - ACCESSO AI DATI</b>                     |  |
| <b>ADS - SPECIFICHE DI ACCESSO AI DATI</b>      |  |
| <b>ADSP - Profilo di accesso</b>                | 1  |
| <b>ADSM - Motivazione</b>                       | scheda contenente dati liberamente accessibili |
| <b>CM - COMPILAZIONE</b>                        |  |
| <b>CMP - COMPILAZIONE</b>                       |  |
| <b>CMPD - Data</b>                              | 1980   |
| <b>CMPN - Nome</b>                              | Moschini Marconi S.                            |
| <b>FUR - Funzionario responsabile</b>           | Spadavecchia F.                                |
| <b>RVM - TRASCRIZIONE PER INFORMATIZZAZIONE</b> |  |
| <b>RVMD - Data</b>                              | 2006   |
| <b>RVMN - Nome</b>                              | ARTPAST/ Raviele F.                            |
| <b>AGG - AGGIORNAMENTO REVISIONE</b>            |  |
| <b>AGGD - Data</b>                              | 2006   |
| <b>AGGN - Nome</b>                              | ARTPAST/ Raviele F.                            |
| <b>AGGF - Funzionario responsabile</b>          | Spadavecchia F.                                |