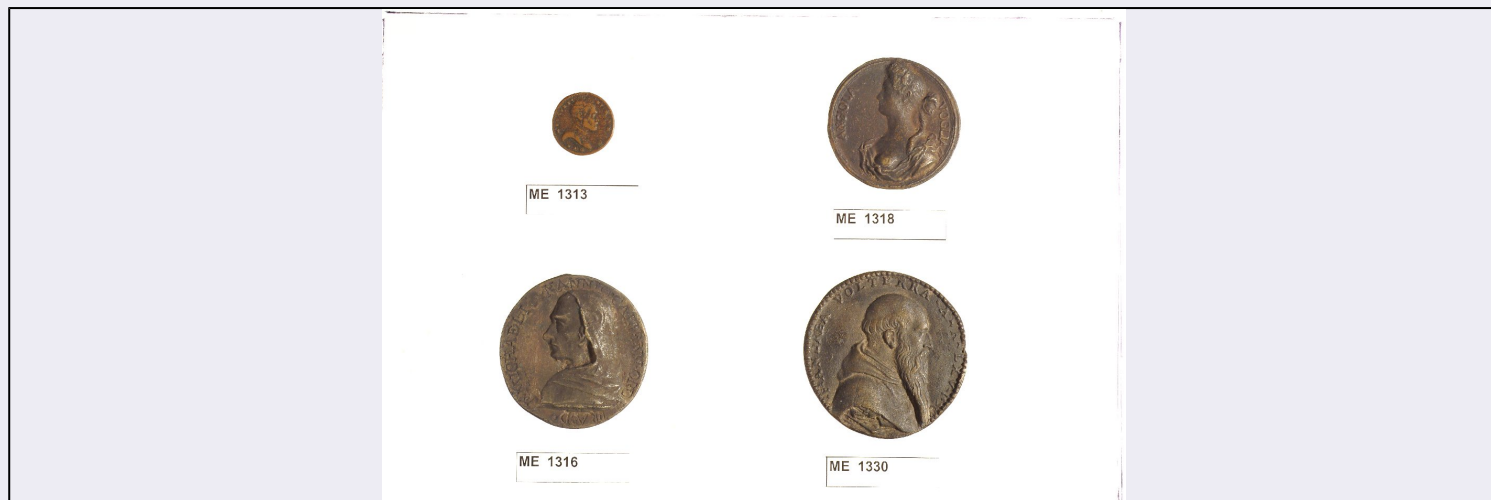


# SCHEDA



## CD - CODICI

TSK - Tipo Scheda	NU
LIR - Livello ricerca	I
<b>NCT - CODICE UNIVOCO</b>	
NCTR - Codice regione	05
NCTN - Numero catalogo generale	00443673
ESC - Ente schedatore	S472
ECP - Ente competente	S472

## OG - OGGETTO

<b>OGT - OGGETTO</b>	
OGTD - Definizione	medaglia
OGTR - Serie	Italiana
OGR - Disponibilità	reale

## LC - LOCALIZZAZIONE GEOGRAFICO AMMINISTRATIVA

### PVC - LOCALIZZAZIONE GEOGRAFICO AMMINISTRATIVA ATTUALE

PVCS - Stato	Italia
PVCR - Regione	Veneto
PVCP - Provincia	VE
PVCC - Comune	Venezia

### LDC - COLLOCAZIONE SPECIFICA

LDCT - Tipologia	palazzo
LDCN - Denominazione attuale	Ca' d'Oro
LDCU - Indirizzo	Cannaregio, 3932
LDCM - Denominazione raccolta	Galleria Giorgio Franchetti alla Ca' d'Oro

## UB - DATI PATRIMONIALI

### INV - INVENTARIO

INVN - Numero	ME 1315
---------------	---------

<b>INVD - Data</b>	1980
<b>DT - CRONOLOGIA</b>	
<b>DTZ - CRONOLOGIA GENERICA</b>	
<b>DTZG - Fascia cronologica di riferimento</b>	sec. XVI
<b>DTS - CRONOLOGIA SPECIFICA</b>	
<b>DTSI - Da</b>	1500 d.C.
<b>DTSV - Validità</b>	post
<b>DTSF - A</b>	1599 d.C.
<b>DTSL - Validità</b>	ante
<b>DTM - Motivazione cronologia</b>	dati epigrafici
<b>AU - DEFINIZIONE CULTURALE</b>	
<b>ATB - AMBITO CULTURALE</b>	
<b>ATBD - Denominazione</b>	ambito urbate
<b>ATBM - Motivazione dell'attribuzione</b>	iscrizione
<b>MT - DATI TECNICI</b>	
<b>MTC - Materia e tecnica</b>	lega metallica/ fusione
<b>MIS - MISURE</b>	
<b>MISU - Unità</b>	cm.
<b>MISD - Diametro</b>	2.5
<b>DA - DATI ANALITICI</b>	
<b>DES - DESCRIZIONE</b>	
<b>DESA - Dritto</b>	Testa a d. di francesco Maria I della Rovere.
<b>DESL - Legenda dritto</b>	F.MARIA DVX METAVRIS
<b>DESN - Lingua dritto</b>	latino
<b>DESM - Rovescio</b>	Aquila che addestra al volo gli aquilotti.
<b>CO - CONSERVAZIONE</b>	
<b>STC - STATO DI CONSERVAZIONE</b>	
<b>STCC - Stato di conservazione</b>	intero
<b>STCL - Leggibilità</b>	buona
<b>TU - CONDIZIONE GIURIDICA E VINCOLI</b>	
<b>CDG - CONDIZIONE GIURIDICA</b>	
<b>CDGG - Indicazione generica</b>	proprietà Stato
<b>CDGS - Indicazione specifica</b>	Ministero Beni e Attività Culturali
<b>DO - FONTI E DOCUMENTI DI RIFERIMENTO</b>	
<b>FTA - DOCUMENTAZIONE FOTOGRAFICA</b>	
<b>FTAX - Genere</b>	documentazione allegata
<b>FTAP - Tipo</b>	fotografia digitale
<b>FTAN - Codice identificativo</b>	PM VE 38063
<b>FTAF - Formato</b>	intero

**FTA - DOCUMENTAZIONE FOTOGRAFICA**

<b>FTAX - Genere</b>	documentazione allegata
<b>FTAP - Tipo</b>	fotografia digitale
<b>FTAN - Codice identificativo</b>	PM VE 38064
<b>FTAF - Formato</b>	intero

**AD - ACCESSO AI DATI****ADS - SPECIFICHE DI ACCESSO AI DATI**

<b>ADSP - Profilo di accesso</b>	1
<b>ADSM - Motivazione</b>	scheda contenente dati liberamente accessibili

**CM - COMPILAZIONE****CMP - COMPILAZIONE**

<b>CMPD - Data</b>	2003
<b>CMPN - Nome</b>	Noè E.
<b>FUR - Funzionario responsabile</b>	Spadavecchia F.

**RVM - TRASCRIZIONE PER INFORMATIZZAZIONE**

<b>RVMD - Data</b>	2006
<b>RVMN - Nome</b>	ARTPAST/ Bergamo M.

**AGG - AGGIORNAMENTO REVISIONE**

<b>AGGD - Data</b>	2006
<b>AGGN - Nome</b>	ARTPAST/ Bergamo M.
<b>AGGF - Funzionario responsabile</b>	Spadavecchia F.