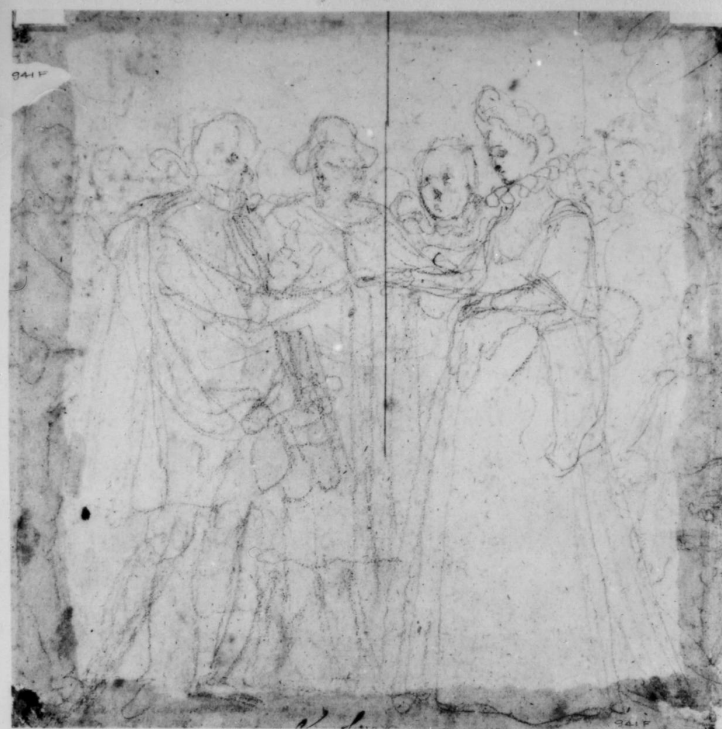


SCHEDA



CD - CODICI

TSK - Tipo Scheda	D
LIR - Livello ricerca	C
NCT - CODICE UNIVOCO	
NCTR - Codice regione	09
NCTN - Numero catalogo generale	00228166
ESC - Ente schedatore	S17
ECP - Ente competente	S417

RV - RELAZIONI

RVE - STRUTTURA COMPLESSA

RVEL - Livello	2
RVER - Codice bene radice	0900228166

OG - OGGETTO

OGT - OGGETTO

OGTD - Definizione	disegno preparatorio
OGTP - Posizione	verso

SGT - SOGGETTO

SGTI - Identificazione	matrimonio di Maria de' Medici con Enrico IV di Francia
------------------------	---

LC - LOCALIZZAZIONE GEOGRAFICO-AMMINISTRATIVA

PVC - LOCALIZZAZIONE GEOGRAFICO-AMMINISTRATIVA ATTUALE

PVCS - Stato	ITALIA
PVCR - Regione	Toscana
PVCP - Provincia	FI
PVCC - Comune	Firenze

LDC - COLLOCAZIONE SPECIFICA

LDCT - Tipologia	palazzo
LDCQ - Qualificazione	museo
LDCN - Denominazione attuale	Palazzo degli Uffizi
LDCC - Complesso di appartenenza	Complesso vasariano
LDCU - Indirizzo	piazzale degli Uffizi
LDCM - Denominazione raccolta	Galleria degli Uffizi, Gabinetto Disegni e Stampe
LDCS - Specifiche	Gabinetto Disegni e Stampe

UB - UBICAZIONE E DATI PATRIMONIALI

UBO - Ubicazione originaria	SC
INV - INVENTARIO DI MUSEO O SOPRINTENDENZA	
INVN - Numero	GDSU, n. 941 F.
INVD - Data	NR (recupero pregresso)

LA - ALTRE LOCALIZZAZIONI GEOGRAFICO-AMMINISTRATIVE

TCL - Tipo di localizzazione	luogo di provenienza
PRV - LOCALIZZAZIONE GEOGRAFICO-AMMINISTRATIVA	
PRVR - Regione	Toscana
PRVP - Provincia	FI
PRVC - Comune	Firenze

PRC - COLLOCAZIONE SPECIFICA

PRCM - Denominazione raccolta	Collezione mediceo-lorenese
--------------------------------------	-----------------------------

RO - RAPPORTO**ROF - RAPPORTO OPERA FINALE/ORIGINALE**

ROFF - Stadio opera	disegno preparatorio
ROFO - Opera finale /originale	dipinto
ROFS - Soggetto opera finale/originale	matrimonio di Maria de' Medici con Enrico IV
ROFA - Autore opera finale /originale	Chimenti Jacopo da Empoli
ROFD - Datazione opera finale/originale	1600

DT - CRONOLOGIA**DTZ - CRONOLOGIA GENERICA**

DTZG - Secolo	sec. XVII
----------------------	-----------

DTS - CRONOLOGIA SPECIFICA

DTSI - Da	1600
DTSF - A	1600
DTM - Motivazione cronologia	documentazione
DTM - Motivazione cronologia	analisi stilistica

AU - DEFINIZIONE CULTURALE**AUT - AUTORE**

AUTS - Riferimento all'autore	attribuito
AUTM - Motivazione dell'attribuzione	analisi stilistica
AUTN - Nome scelto	Chimenti Jacopo detto Empoli
AUTA - Dati anagrafici	1551/ 1640
AUTH - Sigla per citazione	00000254

MT - DATI TECNICI

MTC - Materia e tecnica	carta bianca/ matita
--------------------------------	----------------------

MIS - MISURE

MISA - Altezza	26
MISL - Larghezza	25.7

CO - CONSERVAZIONE**STC - STATO DI CONSERVAZIONE**

STCC - Stato di conservazione	buono
STCS - Indicazioni specifiche	Lacerazione dell'angolo inferiore sinistro e ingiallimento marcato lungo il contorno dovuto a una precedente incollatura di cui appaiono residui cartacei sul verso agli angoli inferiori.

DA - DATI ANALITICI**DES - DESCRIZIONE**

DESO - Indicazioni sull'oggetto	In basso, a destra, compare il residuo di una scritta a penna tagliata dalla rifilatura del margine inferiore del foglio.
DESI - Codifica Iconclass	61 B 2
DESS - Indicazioni sul soggetto	Personaggi: Maria de' Medici; Enrico IV di Francia. Figure: cardinale. Figure maschili. Figure femminili.

ISR - ISCRIZIONI

ISRC - Classe di appartenenza	didascalica
ISRS - Tecnica di scrittura	a matita
ISRT - Tipo di caratteri	numeri arabi
ISRP - Posizione	in basso a destra
ISRI - Trascrizione	941

ISR - ISCRIZIONI

ISRC - Classe di appartenenza	didascalica
ISRS - Tecnica di scrittura	NR (recupero pregresso)
ISRT - Tipo di caratteri	numeri arabi
ISRP - Posizione	in alto a sinistra, sulla carta del restauro
ISRI - Trascrizione	941

ISR - ISCRIZIONI

ISRC - Classe di appartenenza	didascalica
--------------------------------------	-------------

ISRS - Tecnica di scrittura	a penna
ISRP - Posizione	NR (recupero pregresso)
ISRI - Trascrizione	NR (recupero pregresso)
NSC - Notizie storico-critiche	Si tratta dello studio preparatorio eseguito dall' Empoli per il dipinto raffigurante il matrimonio di Maria de' Medici con Enrico IV che decorò il Salone dei Cinquecento durante il banchetto del 5 ottobre 1600, dopo le nozze avvenute per procura la mattina stessa. La tela eseguita dall'artista, per molto tempo considerata perduta, è stata rintracciata da Evelina Borea nei depositi di Villa Petraia: essa costituiva il pendant di un altro quadro dell'Empoli, eseguito per la stessa occasione, raffigurante il matrimonio di Caterina de' Medici con Enrico II, il cui disegno preparatorio è il 940 F del GDSU.

TU - CONDIZIONE GIURIDICA E VINCOLI

CDG - CONDIZIONE GIURIDICA

CDGG - Indicazione generica	proprietà Stato
CDGS - Indicazione specifica	Ministero per i Beni e le Attività Culturali
CDGI - Indirizzo	via del Collegio Romano, 27 - 00186 Roma

DO - FONTI E DOCUMENTI DI RIFERIMENTO

FTA - DOCUMENTAZIONE FOTOGRAFICA

FTAX - Genere	documentazione allegata
FTAP - Tipo	fotografia b/n
FTAN - Codice identificativo	SBAS FI 413944

BIB - BIBLIOGRAFIA

BIBX - Genere	bibliografia specifica
BIBA - Autore	Ferri P. N.
BIBD - Anno di edizione	1890
BIBH - Sigla per citazione	00006758
BIBN - V., pp., nn.	p. 55

BIB - BIBLIOGRAFIA

BIBX - Genere	bibliografia specifica
BIBA - Autore	De Vries S.
BIBD - Anno di edizione	1933
BIBH - Sigla per citazione	00004975
BIBN - V., pp., nn.	p. 354
BIBI - V., tavv., figg.	fig. 14

BIB - BIBLIOGRAFIA

BIBX - Genere	bibliografia specifica
BIBA - Autore	Mostra disegni
BIBD - Anno di edizione	1962
BIBH - Sigla per citazione	00000408
BIBN - V., pp., nn.	pp. 25-26, n. 22
BIBI - V., tavv., figg.	fig. 8

BIB - BIBLIOGRAFIA

BIBX - Genere	bibliografia specifica
BIBA - Autore	Blunt A.
BIBD - Anno di edizione	1967
BIBH - Sigla per citazione	00011037
BIBN - V., pp., nn.	p. 562-566
BIBI - V., tavv., figg.	tav. 17
BIB - BIBLIOGRAFIA	
BIBX - Genere	bibliografia specifica
BIBA - Autore	Feste apparati
BIBD - Anno di edizione	1969
BIBH - Sigla per citazione	00001888
BIBN - V., pp., nn.	p. 101, n. 50
BIB - BIBLIOGRAFIA	
BIBX - Genere	bibliografia specifica
BIBA - Autore	Medici Europa
BIBD - Anno di edizione	1980
BIBH - Sigla per citazione	00010849
BIBN - V., pp., nn.	p. 88
BIB - BIBLIOGRAFIA	
BIBX - Genere	bibliografia specifica
BIBA - Autore	Festive life
BIBD - Anno di edizione	1982
BIBH - Sigla per citazione	00004466
BIBN - V., pp., nn.	p. 43, n. 37
BIB - BIBLIOGRAFIA	
BIBX - Genere	bibliografia specifica
BIBA - Autore	Messaggio artistico
BIBD - Anno di edizione	1983
BIBH - Sigla per citazione	00004143
BIBN - V., pp., nn.	p. 42, n. 34
BIB - BIBLIOGRAFIA	
BIBX - Genere	bibliografia specifica
BIBA - Autore	Firenze Toscana
BIBD - Anno di edizione	1980
BIBH - Sigla per citazione	00003070
BIBN - V., pp., nn.	p. 659
BIB - BIBLIOGRAFIA	
BIBX - Genere	bibliografia specifica
BIBA - Autore	Langedijk K.
BIBD - Anno di edizione	1981-1987
BIBH - Sigla per citazione	00001796
BIBN - V., pp., nn.	p. 1256, n. 85

BIB - BIBLIOGRAFIA

BIBX - Genere	bibliografia specifica
BIBA - Autore	Firenze Parigi
BIBD - Anno di edizione	1987
BIBH - Sigla per citazione	00010839
BIBN - V., pp., nn.	pp. 48, 51

MST - MOSTRE

MSTT - Titolo	Mostra di disegni di Jacopo da Empoli
MSTL - Luogo	Firenze
MSTD - Data	1962

MST - MOSTRE

MSTT - Titolo	Feste e apparati medicei da Cosimo I a Cosimo III
MSTL - Luogo	Firenze
MSTD - Data	1969

MST - MOSTRE

MSTT - Titolo	I Medici e L'Europa 1532-1609. La corte, il mare, i mercanti
MSTL - Luogo	Firenze
MSTD - Data	1980

MST - MOSTRE

MSTT - Titolo	Florence for Philadelphia
MSTL - Luogo	Filadelfia
MSTD - Data	1982

MST - MOSTRE

MSTT - Titolo	Messaggio artistico da Firenze a Kyoto
MSTL - Luogo	Kyoto
MSTD - Data	1983

AD - ACCESSO AI DATI**ADS - SPECIFICHE DI ACCESSO AI DATI**

ADSP - Profilo di accesso	1
ADSM - Motivazione	scheda contenente dati liberamente accessibili

CM - COMPILAZIONE**CMP - COMPILAZIONE**

CMPD - Data	1990
CMPN - Nome	Ciseri I.

FUR - Funzionario responsabile	Meloni S.
---------------------------------------	-----------

RVM - TRASCRIZIONE PER INFORMATIZZAZIONE

RVMD - Data	2006
RVMN - Nome	ARTPAST/ Borri L.

AGG - AGGIORNAMENTO - REVISIONE

AGGD - Data	2006
AGGN - Nome	ARTPAST/ Borri L.
AGGF - Funzionario	

responsabile

NR (recupero pregresso)

AN - ANNOTAZIONI

OSS - Osservazioni

E' in passe-partout; intervento di restauro visibile sul verso in alto a sinistra.