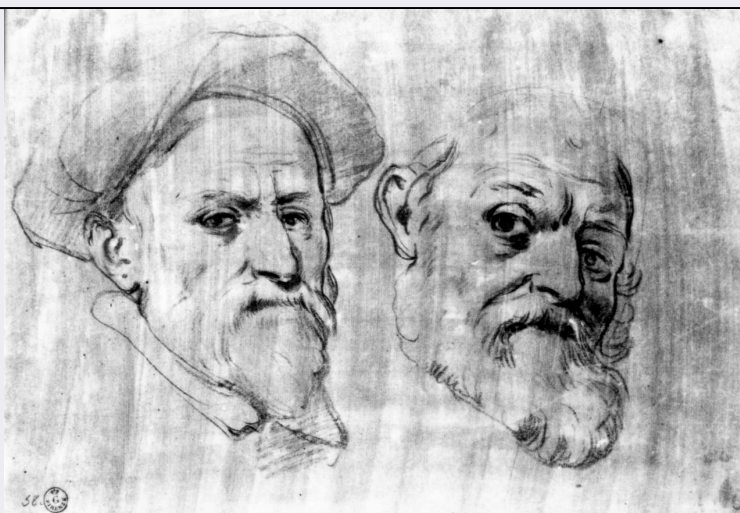


SCHEDA



CD - CODICI

| | |
|---------------------------------|----------|
| TSK - Tipo Scheda | D |
| LIR - Livello ricerca | C |
| NCT - CODICE UNIVOCO | |
| NCTR - Codice regione | 09 |
| NCTN - Numero catalogo generale | 00228173 |
| ESC - Ente schedatore | S17 |
| ECP - Ente competente | S417 |

RV - RELAZIONI

RVE - STRUTTURA COMPLESSA

| | |
|----------------|---|
| RVEL - Livello | 0 |
|----------------|---|

OG - OGGETTO

OGT - OGGETTO

| | |
|--------------------|----------------------|
| OGTD - Definizione | disegno preparatorio |
|--------------------|----------------------|

SGT - SOGGETTO

| | |
|------------------------|----------------------------------|
| SGTI - Identificazione | due volti virili e due figurette |
|------------------------|----------------------------------|

LC - LOCALIZZAZIONE GEOGRAFICO-AMMINISTRATIVA

PVC - LOCALIZZAZIONE GEOGRAFICO-AMMINISTRATIVA ATTUALE

| | |
|------------------|---------|
| PVCS - Stato | ITALIA |
| PVCR - Regione | Toscana |
| PVCP - Provincia | FI |
| PVCC - Comune | Firenze |

LDC - COLLOCAZIONE SPECIFICA

| | |
|----------------------------------|----------------------|
| LDCT - Tipologia | palazzo |
| LDCQ - Qualificazione | museo |
| LDCN - Denominazione attuale | Palazzo degli Uffizi |
| LDCC - Complesso di appartenenza | Complesso vasariano |

| | |
|------------------------------------------------------------|---------------------------------------------------|
| LDCU - Indirizzo | piazzale degli Uffizi |
| LDCM - Denominazione raccolta | Galleria degli Uffizi, Gabinetto Disegni e Stampe |
| LDCS - Specifiche | Gabinetto Disegni e Stampe |
| UB - UBICAZIONE E DATI PATRIMONIALI | |
| UBO - Ubicazione originaria | SC |
| INV - INVENTARIO DI MUSEO O SOPRINTENDENZA | |
| INVN - Numero | GDSU, n. 1772 S |
| INVD - Data | NR (recupero pregresso) |
| LA - ALTRE LOCALIZZAZIONI GEOGRAFICO-AMMINISTRATIVE | |
| TCL - Tipo di localizzazione | luogo di provenienza |
| PRV - LOCALIZZAZIONE GEOGRAFICO-AMMINISTRATIVA | |
| PRVR - Regione | Toscana |
| PRVP - Provincia | FI |
| PRVC - Comune | Firenze |
| PRC - COLLOCAZIONE SPECIFICA | |
| PRCM - Denominazione raccolta | Collezione Santarelli |
| RO - RAPPORTO | |
| ROF - RAPPORTO OPERA FINALE/ORIGINALE | |
| ROFF - Stadio opera | disegno preparatorio |
| ROFO - Opera finale /originale | dipinto |
| ROFD - Datazione opera finale/originale | 1589 |
| DT - CRONOLOGIA | |
| DTZ - CRONOLOGIA GENERICA | |
| DTZG - Secolo | sec. XVI |
| DTS - CRONOLOGIA SPECIFICA | |
| DTSI - Da | 1589 |
| DTSF - A | 1589 |
| DTM - Motivazione cronologia | analisi stilistica |
| DTM - Motivazione cronologia | documentazione |
| AU - DEFINIZIONE CULTURALE | |
| AUT - AUTORE | |
| AUTS - Riferimento all'autore | attribuito |
| AUTM - Motivazione dell'attribuzione | analisi stilistica |
| AUTN - Nome scelto | Chimenti Jacopo detto Empoli |
| AUTA - Dati anagrafici | 1551/ 1640 |
| AUTH - Sigla per citazione | 00000254 |
| MT - DATI TECNICI | |
| MTC - Materia e tecnica | carta/ carboncino/ gessetto/ penna |

MIS - MISURE

MISA - Altezza 25.6

MISL - Larghezza 38.5

FIL - Filigrana simile a B. 969

CO - CONSERVAZIONE**STC - STATO DI CONSERVAZIONE**

STCC - Stato di conservazione buono

STCS - Indicazioni specifiche Tracce di vecchie piegature, lievi macchioline qua e là; sul verso macchie di invecchiamento e residui di cartoncino azzurro ai bordi laterali.

DA - DATI ANALITICI**DES - DESCRIZIONE**

DESO - Indicazioni sull'oggetto Disegno con studio di due volti molto simili e di due figurette.

DESI - Codifica Iconclass NR (recupero pregresso)

DESS - Indicazioni sul soggetto NR (recupero pregresso)

NSC - Notizie storico-critiche Il disegno è assegnato all'Empoli già nel Catalogo Santarelli (op. cit.); A. Petrioli Tofani lo ha identificato ne 1969 come lo "studio preparatorio del volto dell'anziano dignitario seduto a destra del granduca" nel dipinto (oggi perduto, ma ricostruibile dal bozzetto e da un'incisione a stampa che lo riproduce) che decorava l'arco trionfale eretto al Canto degli Antellesi in occasione dell'arrivo a Firenze di Cristina di Lorena nel 1589, futura sposa di Ferdinando I de' Medici.

TU - CONDIZIONE GIURIDICA E VINCOLI**CDG - CONDIZIONE GIURIDICA**

CDGG - Indicazione generica proprietà Stato

CDGS - Indicazione specifica Ministero per i Beni e le Attività Culturali

CDGI - Indirizzo via del Collegio Romano, 27 - 00186 Roma

DO - FONTI E DOCUMENTI DI RIFERIMENTO**FTA - DOCUMENTAZIONE FOTOGRAFICA**

FTAX - Genere documentazione allegata

FTAP - Tipo fotografia b/n

FTAN - Codice identificativo SBAS FI 331187

FTAT - Note FIND

BIB - BIBLIOGRAFIA

BIBX - Genere bibliografia specifica

BIBA - Autore Catalogo raccolta

BIBD - Anno di edizione 1870

BIBH - Sigla per citazione 00002002

BIBN - V., pp., nn. p. 135, n. 58

BIB - BIBLIOGRAFIA

BIBX - Genere bibliografia specifica

| | |
|-------------------------------------------------|------------------------------------------------|
| BIBA - Autore | Feste apparati |
| BIBD - Anno di edizione | 1969 |
| BIBH - Sigla per citazione | 00001888 |
| BIB - BIBLIOGRAFIA | |
| BIBX - Genere | bibliografia specifica |
| BIBA - Autore | Festive life |
| BIBD - Anno di edizione | 1982 |
| BIBH - Sigla per citazione | 00004466 |
| BIBN - V., pp., nn. | p. 39, n. 3 |
| BIB - BIBLIOGRAFIA | |
| BIBX - Genere | bibliografia specifica |
| BIBA - Autore | Messaggio artistico |
| BIBD - Anno di edizione | 1983 |
| BIBH - Sigla per citazione | 00004143 |
| BIBN - V., pp., nn. | p. 39, n. 3 |
| BIB - BIBLIOGRAFIA | |
| BIBX - Genere | bibliografia specifica |
| BIBA - Autore | Firenze Toscana |
| BIBD - Anno di edizione | 1980 |
| BIBH - Sigla per citazione | 00003070 |
| BIBN - V., pp., nn. | p. 656 |
| BIBI - V., tavv., figg. | fig. 16 |
| MST - MOSTRE | |
| MSTT - Titolo | Florence for Philadelphia |
| MSTL - Luogo | Filadelfia |
| MSTD - Data | 1982 |
| MST - MOSTRE | |
| MSTT - Titolo | Messaggio artistico da Firenze a Kyoto |
| MSTL - Luogo | Kyoto |
| MSTD - Data | 1983 |
| AD - ACCESSO AI DATI | |
| ADS - SPECIFICHE DI ACCESSO AI DATI | |
| ADSP - Profilo di accesso | 1 |
| ADSM - Motivazione | scheda contenente dati liberamente accessibili |
| CM - COMPILAZIONE | |
| CMP - COMPILAZIONE | |
| CMPD - Data | 1990 |
| CMPN - Nome | Ciseri I. |
| FUR - Funzionario responsabile | Meloni S. |
| RVM - TRASCRIZIONE PER INFORMATIZZAZIONE | |
| RVMD - Data | 2006 |
| RVMN - Nome | ARTPAST/ Borri L. |

AGG - AGGIORNAMENTO - REVISIONE**AGGD - Data**

2006

AGGN - Nome

ARTPAST/ Borri L.

**AGGF - Funzionario
responsabile**

NR (recupero pregresso)

AN - ANNOTAZIONI**OSS - Osservazioni**

E' in passe-partout.