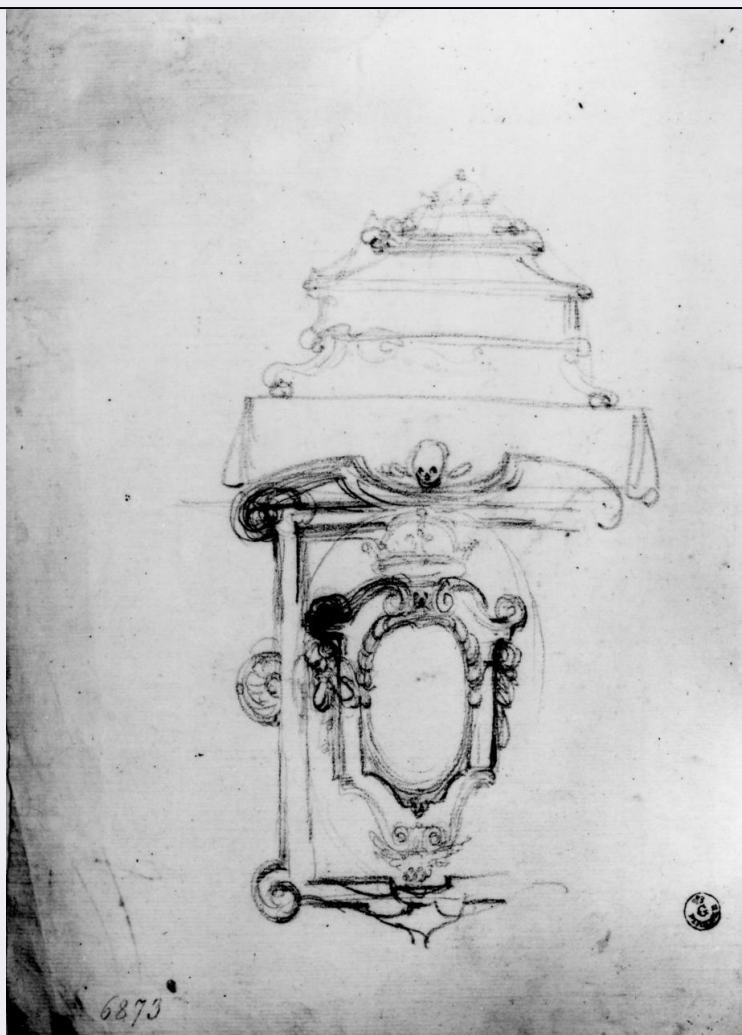


SCHEDA



CD - CODICI

TSK - Tipo Scheda	D
LIR - Livello ricerca	C
NCT - CODICE UNIVOCO	
NCTR - Codice regione	09
NCTN - Numero catalogo generale	00228218
ESC - Ente schedatore	S17
ECP - Ente competente	S417

OG - OGGETTO

OGT - OGGETTO	
OGTD - Definizione	disegno
SGT - SOGGETTO	
SGTI - Identificazione	studio per una bara

LC - LOCALIZZAZIONE GEOGRAFICO-AMMINISTRATIVA

PVC - LOCALIZZAZIONE GEOGRAFICO-AMMINISTRATIVA ATTUALE

PVCS - Stato	ITALIA
PVCR - Regione	Toscana
PVCP - Provincia	FI

PVCC - Comune	Firenze
LDC - COLLOCAZIONE SPECIFICA	
LDCT - Tipologia	palazzo
LDCQ - Qualificazione	museo
LDCN - Denominazione attuale	Palazzo degli Uffizi
LDCC - Complesso di appartenenza	Complesso vasariano
LDCU - Indirizzo	piazzale degli Uffizi
LDCM - Denominazione raccolta	Galleria degli Uffizi, Gabinetto Disegni e Stampe
LDCS - Specifiche	Gabinetto Disegni e Stampe
UB - UBICAZIONE E DATI PATRIMONIALI	
UBO - Ubicazione originaria	SC
INV - INVENTARIO DI MUSEO O SOPRINTENDENZA	
INVN - Numero	GDSU, n. 6873 A
INVD - Data	NR (recupero pregresso)
DT - CRONOLOGIA	
DTZ - CRONOLOGIA GENERICA	
DTZG - Secolo	sec. XVI
DTS - CRONOLOGIA SPECIFICA	
DTSI - Da	1598
DTSV - Validità	ca.
DTSF - A	1598
DTSL - Validità	ca.
DTM - Motivazione cronologia	analisi stilistica
DTM - Motivazione cronologia	documentazione
AU - DEFINIZIONE CULTURALE	
AUT - AUTORE	
AUTS - Riferimento all'autore	attribuito
AUTM - Motivazione dell'attribuzione	analisi stilistica
AUTN - Nome scelto	Cardi Ludovico detto Cigoli
AUTA - Dati anagrafici	1559/ 1613
AUTH - Sigla per citazione	00000259
AAT - Altre attribuzioni	Buontalenti Bernardo
AAT - Altre attribuzioni	Allori Alessandro
MT - DATI TECNICI	
MTC - Materia e tecnica	carta bianca/ carboncino/ penna
MIS - MISURE	
MISA - Altezza	44.6
MISL - Larghezza	29.6
CO - CONSERVAZIONE	

STC - STATO DI CONSERVAZIONE

STCC - Stato di conservazione	discreto
STCS - Indicazioni specifiche	Marcata increspatura della carta ai bordi e all'angolo inferiore destro: bruciatura all'angolo inferiore sinistro e diffuso ingiallimento nella zona superiore del foglio.

DA - DATI ANALITICI**DES - DESCRIZIONE**

DESO - Indicazioni sull'oggetto	NR (recupero pregresso)
DESI - Codifica Iconclass	48 C 14
DESS - Indicazioni sul soggetto	Architetture: monumento sepolcrale. Decorazioni: teschio; corona.

ISR - ISCRIZIONI

ISRC - Classe di appartenenza	didascalica
ISRS - Tecnica di scrittura	a matita
ISRT - Tipo di caratteri	numeri arabi
ISRP - Posizione	in basso a sinistra
ISRI - Trascrizione	6873 A

STM - STEMMI, EMBLEMI, MARCHI

STMC - Classe di appartenenza	timbro
STMI - Identificazione	Uffizi
STMP - Posizione	in basso a destra
STMD - Descrizione	vd. foto

NSC - Notizie storico-critiche	Il disegno è attribuito al Buontalenti dal Ferri nella scheda ms. dell'Inventario del GDSU. E. Borsook lo ha incluso nel gruppo di disegni realizzati da Ludovico Cigoli per gli apparati delle esequie in effigie di Filippo II di Spagna, fatte celebrare a Firenze da Ferdinando de' Medici nel novembre 1598 in San Lorenzo e nel dicembre successivo in Santa Maria Novella. Alla mano dell'artista lo assegnava nel 1969 anche A. Petrioli Tofani (op. cit.), che successivamente propose in una nota ms. in passe-partout l'assegnazione ad A. Allori, collaboratore del Cigoli in tale allestimento.
---------------------------------------	--

TU - CONDIZIONE GIURIDICA E VINCOLI**CDG - CONDIZIONE GIURIDICA**

CDGG - Indicazione generica	proprietà Stato
CDGS - Indicazione specifica	Ministero per i Beni e le Attività Culturali
CDGI - Indirizzo	via del Collegio Romano, 27 - 00186 Roma

DO - FONTI E DOCUMENTI DI RIFERIMENTO**FTA - DOCUMENTAZIONE FOTOGRAFICA**

FTAX - Genere	documentazione allegata
FTAP - Tipo	fotografia b/n
FTAN - Codice identificativo	SBAS FI 139630

BIB - BIBLIOGRAFIA

BIBX - Genere	bibliografia specifica
BIBA - Autore	Feste apparati
BIBD - Anno di edizione	1969
BIBH - Sigla per citazione	00001888
BIBN - V., pp., nn.	pp. 93-94, n. 46

BIB - BIBLIOGRAFIA

BIBX - Genere	bibliografia specifica
BIBA - Autore	Borsook E.
BIBD - Anno di edizione	1969-1970
BIBH - Sigla per citazione	00010159
BIBN - V., pp., nn.	pp. 96-97, 100
BIBI - V., tavv., figg.	fig. 6

MST - MOSTRE

MSTT - Titolo	Feste e apparati medicei da Cosimo I a Cosimo II
MSTL - Luogo	Firenze
MSTD - Data	1969

AD - ACCESSO AI DATI**ADS - SPECIFICHE DI ACCESSO AI DATI**

ADSP - Profilo di accesso	1
ADSM - Motivazione	scheda contenente dati liberamente accessibili

CM - COMPILAZIONE**CMP - COMPILAZIONE**

CMPD - Data	1990
CMPN - Nome	Ciseri I.
FUR - Funzionario responsabile	Meloni S.

RVM - TRASCRIZIONE PER INFORMATIZZAZIONE

RVMD - Data	2006
RVMN - Nome	ARTPAST/ Borri L.

AGG - AGGIORNAMENTO - REVISIONE

AGGD - Data	2006
AGGN - Nome	ARTPAST/ Borri L.
AGGF - Funzionario responsabile	NR (recupero pregresso)

AN - ANNOTAZIONI

OSS - Osservazioni	E' in passe-partout.
---------------------------	----------------------