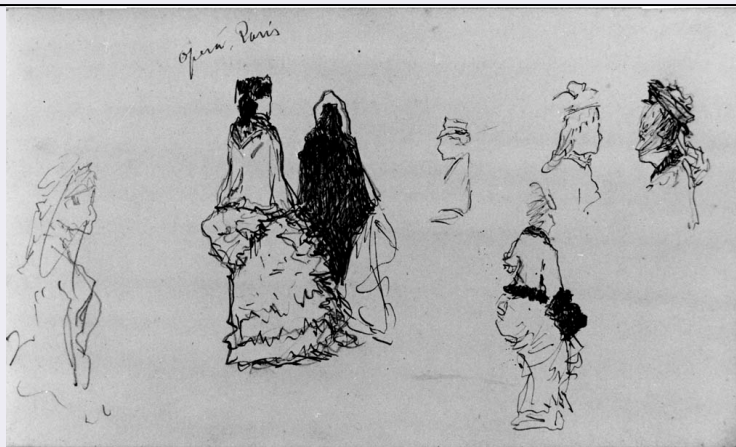


SCHEDA



CD - CODICI

TSK - Tipo scheda	D
LIR - Livello ricerca	I
NCT - CODICE UNIVOCO	
NCTR - Codice regione	12
NCTN - Numero catalogo generale	00709203
ESC - Ente schedatore	S50
ECP - Ente competente	S50

RV - RELAZIONI

RVE - STRUTTURA COMPLESSA

RVEL - Livello	7
RVER - Codice bene radice	1200709203
RVES - Codice bene componente	1200709230

OG - OGGETTO

OGT - OGGETTO

OGTD - Definizione	disegno
OGTP - Posizione	foglio 405r

SGT - SOGGETTO

SGTI - Identificazione	schizzi di figure femminili
------------------------	-----------------------------

LC - LOCALIZZAZIONE GEOGRAFICO-AMMINISTRATIVA

PVC - LOCALIZZAZIONE GEOGRAFICO-AMMINISTRATIVA ATTUALE

PVCS - Stato	Italia
PVCR - Regione	Lazio
PVCP - Provincia	RM
PVCC - Comune	Roma

LDC - COLLOCAZIONE SPECIFICA

LDCT - Tipologia	villa
LDCN - Denominazione	La Farnesina
LDCU - Denominazione spazio viabilistico	via della Lungara, 230

LDCM - Denominazione raccolta	Ist. Naz. per la Grafica/ Gab. Disegni e Stampe
LDCS - Specifiche	sala disegni
UB - UBICAZIONE E DATI PATRIMONIALI	
INV - INVENTARIO DI MUSEO O SOPRINTENDENZA	
INVN - Numero	PV 5410
INVD - Data	1930
DT - CRONOLOGIA	
DTZ - CRONOLOGIA GENERICA	
DTZG - Secolo	sec. XIX
DTS - CRONOLOGIA SPECIFICA	
DTSI - Da	1874/08/00
DTSV - Validita'	post
DTSF - A	1875/03/00
DTSL - Validita'	ante
DTM - Motivazione cronologia	contesto
AU - DEFINIZIONE CULTURALE	
AUT - AUTORE	
AUTM - Motivazione dell'attribuzione	firma
AUTN - Nome scelto	Joris Pio
AUTA - Dati anagrafici	1843/ 1921
AUTH - Sigla per citazione	00000737
MT - DATI TECNICI	
MTC - Materia e tecnica	carta bianca/ matita/ inchiostro a penna
MIS - MISURE	
MISU - Unita'	mm.
MISA - Altezza	90
MISL - Larghezza	154
CO - CONSERVAZIONE	
STC - STATO DI CONSERVAZIONE	
STCC - Stato di conservazione	buono
DA - DATI ANALITICI	
DES - DESCRIZIONE	
DESO - Indicazioni sull'oggetto	NR (recupero pregresso)
DESI - Codifica Iconclass	NR (recupero pregresso)
DESS - Indicazioni sul soggetto	Figure femminili. Abbigliamento: abiti ottocenteschi; cappelli.
ISR - ISCRIZIONI	
ISRC - Classe di appartenenza	documentaria
ISRS - Tecnica di scrittura	a matita

ISRT - Tipo di caratteri	corsivo
ISRP - Posizione	in alto
ISRI - Trascrizione	Opera. Paris
NSC - Notizie storico-critiche	Post quem e ante quem dedotti dalla posizione del foglio all'interno del taccuino.
TU - CONDIZIONE GIURIDICA E VINCOLI	
ACQ - ACQUISIZIONE	
ACQT - Tipo acquisizione	acquisto
ACQN - Nome	Tiratelli Cesare
ACQD - Data acquisizione	1930
CDG - CONDIZIONE GIURIDICA	
CDGG - Indicazione generica	proprietà Stato
CDGS - Indicazione specifica	Museo Nazionale del Palazzo di Venezia
CDGI - Indirizzo	Piazza San Marco 49, 00186 Roma
DO - FONTI E DOCUMENTI DI RIFERIMENTO	
FTA - DOCUMENTAZIONE FOTOGRAFICA	
FTAX - Genere	documentazione allegata
FTAP - Tipo	fotografia b/n
FTAN - Codice identificativo	SBAS RM 190030
AD - ACCESSO AI DATI	
ADS - SPECIFICHE DI ACCESSO AI DATI	
ADSP - Profilo di accesso	1
ADSM - Motivazione	scheda contenente dati liberamente accessibili
CM - COMPILAZIONE	
CMP - COMPILAZIONE	
CMPD - Data	1995
CMPN - Nome	Sprega S.
FUR - Funzionario responsabile	Casanova M.L.
RVM - TRASCRIZIONE PER INFORMATIZZAZIONE	
RVMD - Data	2005
RVMN - Nome	ARTPAST/ Robino Rizzet A.
AGG - AGGIORNAMENTO - REVISIONE	
AGGD - Data	2005
AGGN - Nome	ARTPAST/Robino Rizzet A.
AGGF - Funzionario responsabile	NR (recupero pregresso)