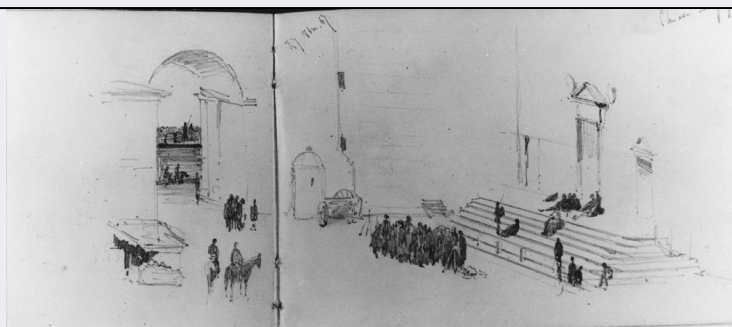


SCHEDA



CD - CODICI

TSK - Tipo scheda	D
LIR - Livello ricerca	I
NCT - CODICE UNIVOCO	
NCTR - Codice regione	12
NCTN - Numero catalogo generale	00709197
ESC - Ente schedatore	S50
ECP - Ente competente	S50

RV - RELAZIONI

RVE - STRUTTURA COMPLESSA

RVEL - Livello	9
RVER - Codice bene radice	1200709197
RVES - Codice bene componente	1200709255

OG - OGGETTO

OGT - OGGETTO

OGTD - Definizione	disegno
OGTP - Posizione	foglio 1205 verso

SGT - SOGGETTO

SGTI - Identificazione	veduta di Santa Maria del Popolo a Roma
------------------------	---

LC - LOCALIZZAZIONE GEOGRAFICO-AMMINISTRATIVA

PVC - LOCALIZZAZIONE GEOGRAFICO-AMMINISTRATIVA ATTUALE

PVCS - Stato	Italia
PVCR - Regione	Lazio
PVCP - Provincia	RM
PVCC - Comune	Roma

LDC - COLLOCAZIONE SPECIFICA

LDCT - Tipologia	villa
LDCN - Denominazione	La Farnesina
LDCU - Denominazione spazio viabilistico	Via della Lungara, 230
LDCM - Denominazione raccolta	Ist. Naz. per la Grafica/ Gab. Disegni e Stampe

LDCS - Specifiche	sala disegni
--------------------------	--------------

UB - UBICAZIONE E DATI PATRIMONIALI

INV - INVENTARIO DI MUSEO O SOPRINTENDENZA

INVN - Numero	PV 5428
----------------------	---------

INVD - Data	1930
--------------------	------

DT - CRONOLOGIA

DTZ - CRONOLOGIA GENERICA

DTZG - Secolo	sec. XIX
----------------------	----------

DTS - CRONOLOGIA SPECIFICA

DTSI - Da	1867/10/27
------------------	------------

DTSF - A	1867/10/27
-----------------	------------

DTM - Motivazione cronologia	data
-------------------------------------	------

AU - DEFINIZIONE CULTURALE

AUT - AUTORE

AUTM - Motivazione dell'attribuzione	firma
---	-------

AUTN - Nome scelto	Joris Pio
---------------------------	-----------

AUTA - Dati anagrafici	1843/ 1921
-------------------------------	------------

AUTH - Sigla per citazione	00000737
-----------------------------------	----------

MT - DATI TECNICI

MTC - Materia e tecnica	carta bianca/ matita
--------------------------------	----------------------

MIS - MISURE

MISU - Unita'	mm.
----------------------	-----

MISA - Altezza	98
-----------------------	----

MISL - Larghezza	230
-------------------------	-----

CO - CONSERVAZIONE

STC - STATO DI CONSERVAZIONE

STCC - Stato di conservazione	discreto
--------------------------------------	----------

DA - DATI ANALITICI

DES - DESCRIZIONE

DESO - Indicazioni sull'oggetto	NR (recupero pregresso)
--	-------------------------

DESI - Codifica Iconclass	NR (recupero pregresso)
----------------------------------	-------------------------

DESS - Indicazioni sul soggetto	Vedute: Santa Maria del Popolo a Roma.
--	--

ISR - ISCRIZIONI

ISRC - Classe di appartenenza	documentaria
--------------------------------------	--------------

ISRS - Tecnica di scrittura	a matita
------------------------------------	----------

ISRT - Tipo di caratteri	corsivo
---------------------------------	---------

ISRP - Posizione	in alto a destra
-------------------------	------------------

ISRI - Trascrizione	Chiesa del Popolo
----------------------------	-------------------

TU - CONDIZIONE GIURIDICA E VINCOLI

ACQ - ACQUISIZIONE

ACQT - Tipo acquisizione	acquisto
ACQN - Nome	Tiratelli Cesare
ACQD - Data acquisizione	1930

CDG - CONDIZIONE GIURIDICA

CDGG - Indicazione generica	proprietà Stato
CDGS - Indicazione specifica	Museo Nazionale del Palazzo di Venezia
CDGI - Indirizzo	Piazza San Marco 49, 00186 Roma

DO - FONTI E DOCUMENTI DI RIFERIMENTO**FTA - DOCUMENTAZIONE FOTOGRAFICA**

FTAX - Genere	documentazione allegata
FTAP - Tipo	fotografia b/n
FTAN - Codice identificativo	ING RM 21153

AD - ACCESSO AI DATI**ADS - SPECIFICHE DI ACCESSO AI DATI**

ADSP - Profilo di accesso	1
ADSM - Motivazione	scheda contenente dati liberamente accessibili

CM - COMPILAZIONE**CMP - COMPILAZIONE**

CMPD - Data	1995
CMPN - Nome	Sprega S.
FUR - Funzionario responsabile	Casanova M. L.

RVM - TRASCRIZIONE PER INFORMATIZZAZIONE

RVMD - Data	2005
RVMN - Nome	ARTPAST/ Dell'Ariccia A.

AGG - AGGIORNAMENTO - REVISIONE

AGGD - Data	2005
AGGN - Nome	ARTPAST/ Dell'Ariccia A.
AGGF - Funzionario responsabile	NR (recupero pregresso)