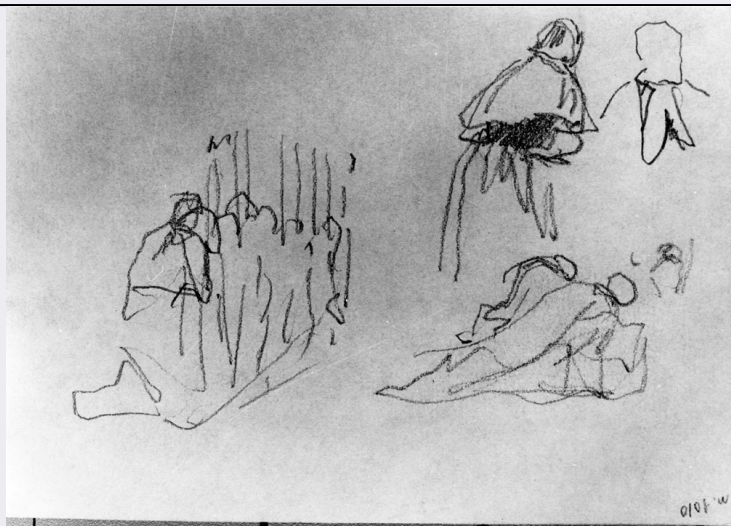


SCHEDA



CD - CODICI

TSK - Tipo scheda	D
LIR - Livello ricerca	I
NCT - CODICE UNIVOCO	
NCTR - Codice regione	12
NCTN - Numero catalogo generale	00709558
ESC - Ente schedatore	S50
ECP - Ente competente	S50

RV - RELAZIONI

RVE - STRUTTURA COMPLESSA

RVEL - Livello	10
RVER - Codice bene radice	1200709558
RVES - Codice bene componente	1200709565

OG - OGGETTO

OGT - OGGETTO

OGTD - Definizione	disegno
OGTP - Posizione	foglio 1010 verso

SGT - SOGGETTO

SGTI - Identificazione	schizzi di ecclesiastici
------------------------	--------------------------

LC - LOCALIZZAZIONE GEOGRAFICO-AMMINISTRATIVA

PVC - LOCALIZZAZIONE GEOGRAFICO-AMMINISTRATIVA ATTUALE

PVCS - Stato	Italia
PVCR - Regione	Lazio
PVCP - Provincia	RM
PVCC - Comune	Roma

LDC - COLLOCAZIONE SPECIFICA

LDCT - Tipologia	villa
LDCN - Denominazione	La Farnesina

LDCU - Denominazione spazio viabilistico	Via della Lungara, 230
LDCM - Denominazione raccolta	Ist. Naz. per la Grafica/ Gab. Disegni e Stampe
LDCS - Specifiche	sala disegni

UB - UBICAZIONE E DATI PATRIMONIALI

INV - INVENTARIO DI MUSEO O SOPRINTENDENZA	
INVN - Numero	PV 5424
INVD - Data	1930

DT - CRONOLOGIA

DTZ - CRONOLOGIA GENERICA	
DTZG - Secolo	sec. XX
DTS - CRONOLOGIA SPECIFICA	
DTSI - Da	1911
DTSF - A	1913
DTM - Motivazione cronologia	data

AU - DEFINIZIONE CULTURALE

AUT - AUTORE	
AUTM - Motivazione dell'attribuzione	firma
AUTN - Nome scelto	Joris Pio
AUTA - Dati anagrafici	1843/ 1921
AUTH - Sigla per citazione	00000737

MT - DATI TECNICI

MTC - Materia e tecnica	carta bianca/ matita
MIS - MISURE	
MISU - Unita'	mm.
MISA - Altezza	120
MISL - Larghezza	181

CO - CONSERVAZIONE

STC - STATO DI CONSERVAZIONE	
STCC - Stato di conservazione	buono

DA - DATI ANALITICI

DES - DESCRIZIONE	
DESO - Indicazioni sull'oggetto	NR (recupero pregresso)
DESI - Codifica Iconclass	NR (recupero pregresso)
DESS - Indicazioni sul soggetto	Ecclesiastici.

TU - CONDIZIONE GIURIDICA E VINCOLI

ACQ - ACQUISIZIONE	
ACQT - Tipo acquisizione	acquisto
ACQN - Nome	Tiratelli Cesare

ACQD - Data acquisizione	1930
CDG - CONDIZIONE GIURIDICA	
CDGG - Indicazione generica	proprietà Stato
CDGS - Indicazione specifica	Museo Nazionale del Palazzo di Venezia
CDGI - Indirizzo	Piazza San Marco 49, 00186 Roma
DO - FONTI E DOCUMENTI DI RIFERIMENTO	
FTA - DOCUMENTAZIONE FOTOGRAFICA	
FTAX - Genere	documentazione allegata
FTAP - Tipo	fotografia b/n
FTAN - Codice identificativo	ING RM 21450
AD - ACCESSO AI DATI	
ADS - SPECIFICHE DI ACCESSO AI DATI	
ADSP - Profilo di accesso	1
ADSM - Motivazione	scheda contenente dati liberamente accessibili
CM - COMPILAZIONE	
CMP - COMPILAZIONE	
CMPD - Data	1995
CMPN - Nome	Marti L.
FUR - Funzionario responsabile	Casanova M. L.
RVM - TRASCRIZIONE PER INFORMATIZZAZIONE	
RVMD - Data	2005
RVMN - Nome	ARTPAST/ Dell'Ariccia A.
AGG - AGGIORNAMENTO - REVISIONE	
AGGD - Data	2005
AGGN - Nome	ARTPAST/ Dell'Ariccia A.
AGGF - Funzionario responsabile	NR (recupero pregresso)