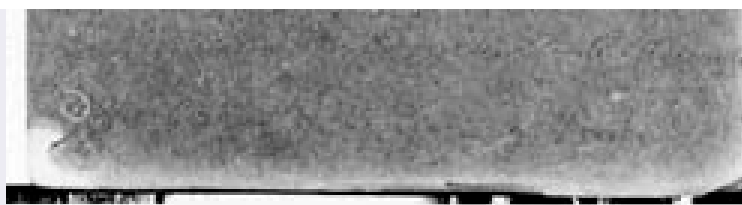


SCHEDA



N. 5427

Il giorno 10 aprile 1945 la
Squadra del 10° Stormo, con la
figliola della 1° Squadra, nel modo a essere
suggerito, ha preso in carico
Ha la carica di guida a guida di tutti
per il trasporto di tutti i materiali
per la 10° Squadra, come pure il materiale
della 10° Squadra e tutti i materiali, eccetto
a tale condizione non si trova dal 1945
La Squadra del 10° Stormo è formata da
due battaglioni di combattimento a guida
sopra i quali si trovano a guidare
due gruppi di 120 uomini
Il materiale è stato trasportato con
l'ausilio di un camion con la guida
della Squadra del 10° Stormo
Il materiale è stato trasportato con
l'ausilio di un camion con la guida
della Squadra del 10° Stormo



CD - CODICI

TSK - Tipo scheda D

LIR - Livello ricerca I

NCT - CODICE UNIVOCO

NCTR - Codice regione 12

NCTN - Numero catalogo generale 00709580

ESC - Ente schedatore S50

ECP - Ente competente S50

RV - RELAZIONI

RVE - STRUTTURA COMPLESSA

RVEL - Livello 0

OG - OGGETTO

OGT - OGGETTO

OGTD - Definizione taccuino di disegni

LC - LOCALIZZAZIONE GEOGRAFICO-AMMINISTRATIVA

PVC - LOCALIZZAZIONE GEOGRAFICO-AMMINISTRATIVA ATTUALE

PVCS - Stato Italia

PVCR - Regione Lazio

PVCP - Provincia RM

PVCC - Comune Roma

LDC - COLLOCAZIONE SPECIFICA

LDCT - Tipologia villa

LDCN - Denominazione La Farnesina

LDCU - Denominazione spazio viabilistico Via della Lungara, 230

LDCM - Denominazione raccolta Ist. Naz. per la Grafica/ Gab. Disegni e Stampe

LDCS - Specifiche sala disegni

UB - UBICAZIONE E DATI PATRIMONIALI

INV - INVENTARIO DI MUSEO O SOPRINTENDENZA

INVN - Numero PV 5427

INVD - Data 1930

DT - CRONOLOGIA

DTZ - CRONOLOGIA GENERICA

DTZG - Secolo sec. XIX

DTS - CRONOLOGIA SPECIFICA

DTSI - Da 1898

DTSF - A	1898
DTM - Motivazione cronologia	data
AU - DEFINIZIONE CULTURALE	
AUT - AUTORE	
AUTM - Motivazione dell'attribuzione	firma
AUTN - Nome scelto	Joris Pio
AUTA - Dati anagrafici	1843/ 1921
AUTH - Sigla per citazione	00000737
MT - DATI TECNICI	
MTC - Materia e tecnica	carta/ matita/ carboncino
MIS - MISURE	
MISU - Unita'	mm.
MISA - Altezza	120
MISL - Larghezza	195
CO - CONSERVAZIONE	
STC - STATO DI CONSERVAZIONE	
STCC - Stato di conservazione	buono
DA - DATI ANALITICI	
DES - DESCRIZIONE	
DESO - Indicazioni sull'oggetto	Taccuino rilegato contenente 31 disegni.
DESI - Codifica Iconclass	NR (recupero pregresso)
DESS - Indicazioni sul soggetto	NR (recupero pregresso)
NSC - Notizie storico-critiche	Firmato e datato.
TU - CONDIZIONE GIURIDICA E VINCOLI	
ACQ - ACQUISIZIONE	
ACQT - Tipo acquisizione	acquisto
ACQN - Nome	Tiratelli Cesare
ACQD - Data acquisizione	1930
CDG - CONDIZIONE GIURIDICA	
CDGG - Indicazione generica	proprietà Stato
CDGS - Indicazione specifica	Museo Nazionale del Palazzo di Venezia
CDGI - Indirizzo	Piazza San Marco 49, 00186 Roma
DO - FONTI E DOCUMENTI DI RIFERIMENTO	
FTA - DOCUMENTAZIONE FOTOGRAFICA	
FTAX - Genere	documentazione allegata
FTAP - Tipo	fotografia b/n
FTAN - Codice identificativo	SBAS RM 190127
FTAT - Note	controcopertina

AD - ACCESSO AI DATI**ADS - SPECIFICHE DI ACCESSO AI DATI****ADSP - Profilo di accesso**

1

ADSM - Motivazione

scheda contenente dati liberamente accessibili

CM - COMPILAZIONE**CMP - COMPILAZIONE****CMPD - Data**

1995

CMPN - Nome

Marti L.

**FUR - Funzionario
responsabile**

Casanova M. L.

RVM - TRASCRIZIONE PER INFORMATIZZAZIONE**RVMD - Data**

2005

RVMN - Nome

ARTPAST/ Dell'Ariccia A.

AGG - AGGIORNAMENTO - REVISIONE**AGGD - Data**

2005

AGGN - Nome

ARTPAST/ Dell'Ariccia A.

**AGGF - Funzionario
responsabile**

NR (recupero pregresso)

AN - ANNOTAZIONI**OSS - Osservazioni**

In deposito esterno presso l'Istituto Nazionale per la Grafica.
Subconsegna: 20.07.1934; riscontro: 1995. Taccuino n. 22, vol. 2968.
Fa parte di una serie di 33 taccuini da PV 5400 a PV5432. In una
precedente campagna di riscontro inventariale sono stati attribuiti a 14
fogli i seguenti nctn: da 12/00709580 a 12/00709592.