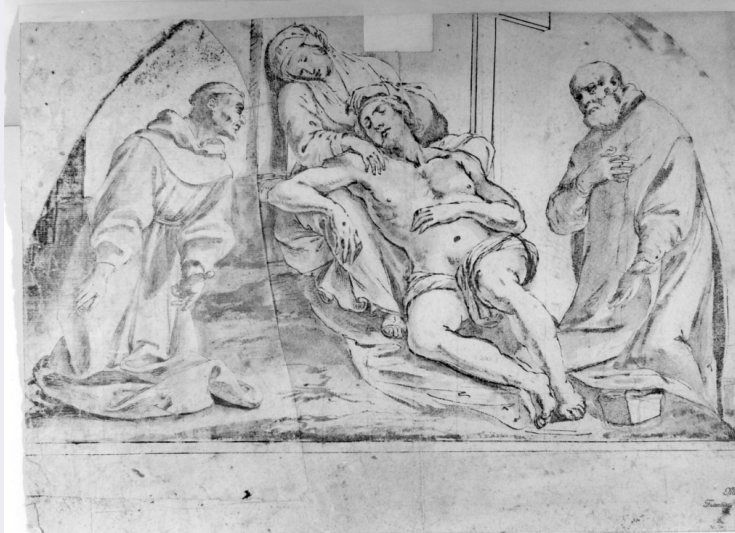


SCHEDA



CD - CODICI

TSK - Tipo Scheda D

LIR - Livello ricerca C

NCT - CODICE UNIVOCO

NCTR - Codice regione 12

NCTN - Numero catalogo generale 01040084

ESC - Ente schedatore S50

ECP - Ente competente S50

RV - RELAZIONI

RVE - STRUTTURA COMPLESSA

RVEL - Livello 2

RVER - Codice bene radice 1201040084

OG - OGGETTO

OGT - OGGETTO

OGTD - Definizione disegno

OGTP - Posizione verso

SGT - SOGGETTO

SGTI - Identificazione Cristo in pietà tra San Francesco d'Assisi e San Filippo Neri

LC - LOCALIZZAZIONE GEOGRAFICO-AMMINISTRATIVA

PVC - LOCALIZZAZIONE GEOGRAFICO-AMMINISTRATIVA ATTUALE

PVCS - Stato Italia

PVCR - Regione Lazio

PVCP - Provincia RM

PVCC - Comune Roma

LDC - COLLOCAZIONE SPECIFICA

UB - UBICAZIONE E DATI PATRIMONIALI

INV - INVENTARIO DI MUSEO O SOPRINTENDENZA

INVN - Numero	I A 11v
INVD - Data	NR (recupero pregresso)
DT - CRONOLOGIA	
DTZ - CRONOLOGIA GENERICA	
DTZG - Secolo	sec. XVII
DTZS - Frazione di secolo	prima metà
DTS - CRONOLOGIA SPECIFICA	
DTSI - Da	1600
DTSF - A	1649
DTM - Motivazione cronologia	bibliografia
DTM - Motivazione cronologia	analisi stilistica
AU - DEFINIZIONE CULTURALE	
AUT - AUTORE	
AUTM - Motivazione dell'attribuzione	bibliografia
AUTM - Motivazione dell'attribuzione	analisi stilistica
AUTN - Nome scelto	Sermei Cesare
AUTA - Dati anagrafici	1581/ 1668
AUTH - Sigla per citazione	00006176
MT - DATI TECNICI	
MTC - Materia e tecnica	carta/ inchiostro/ penna/ matita/ acquerellatura
MIS - MISURE	
MISU - Unità	mm.
MISA - Altezza	304
MISL - Larghezza	465
FRM - Formato	centinato
CO - CONSERVAZIONE	
STC - STATO DI CONSERVAZIONE	
STCC - Stato di conservazione	discreto
STCS - Indicazioni specifiche	pieghe/ macchie
DA - DATI ANALITICI	
DES - DESCRIZIONE	
DESO - Indicazioni sull'oggetto	NR (recupero pregresso)
DESI - Codifica Iconclass	11H (Francesco d'Assisi) : 11H (Filippo Neri)
DESS - Indicazioni sul soggetto	Personaggi: San Francesco d'Assisi; San Filippo Neri; Cristo; Madonna. Simboli della passione: croce.
NSC - Notizie storico-critiche	Il disegno è il risultato della sovrapposizione di due fogli incollati: l'uno, ritagliato, rappresenta San Francesco d'Assisi, l'altro il resto della composizione. Il Cristo in pietà è il frutto di una meditazione sui

modelli carracceschi conservati presso la Galleria di Capodimonte a Napoli o al Kunsthistorisches Museum di Vienna. La centinatura farebbe pensare a uno studio per un dipinto.

TU - CONDIZIONE GIURIDICA E VINCOLI

CDG - CONDIZIONE GIURIDICA

CDGG - Indicazione generica

proprietà Ente religioso cattolico

DO - FONTI E DOCUMENTI DI RIFERIMENTO

FTA - DOCUMENTAZIONE FOTOGRAFICA

FTAX - Genere

documentazione allegata

FTAP - Tipo

fotografia b/n

FTAN - Codice identificativo

SBAS RM 192868

AD - ACCESSO AI DATI

ADS - SPECIFICHE DI ACCESSO AI DATI

ADSP - Profilo di accesso

3

ADSM - Motivazione

scheda di bene non adeguatamente sorvegliabile

CM - COMPILAZIONE

CMP - COMPILAZIONE

CMPD - Data

1995

CMPN - Nome

Cipriani M.

FUR - Funzionario responsabile

Pedrocchi A. M.

RVM - TRASCRIZIONE PER INFORMATIZZAZIONE

RVMD - Data

2005

RVMN - Nome

ARTPAST/ Parca S.

AGG - AGGIORNAMENTO - REVISIONE

AGGD - Data

2005

AGGN - Nome

ARTPAST/ Parca S.

AGGF - Funzionario responsabile

NR (recupero pregresso)

AN - ANNOTAZIONI