

# **SCHEDA**



4054

9 Aprile 1970

S.P.Q.R.

Repubblica Italiana

Il Comune

di

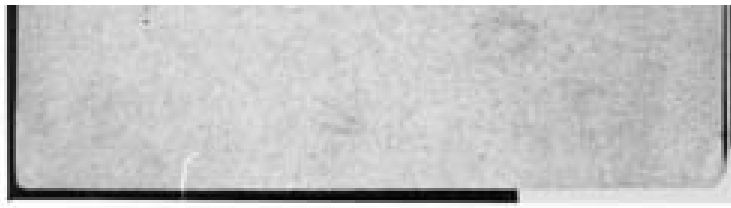
Monte Carlo

Comune di

Monte Carlo

Il Sindaco

Il Sindaco M. DECELLER

**CD - CODICI**

TSK - Tipo scheda D

LIR - Livello ricerca I

**NCT - CODICE UNIVOCO**

NCTR - Codice regione 12

NCTN - Numero catalogo generale 00709210

ESC - Ente schedatore S50

ECP - Ente competente S50

**RV - RELAZIONI****RVE - STRUTTURA COMPLESSA**

RVEL - Livello 0

**OG - OGGETTO****OGT - OGGETTO**

OGTD - Definizione taccuino di disegni

**LC - LOCALIZZAZIONE GEOGRAFICO-AMMINISTRATIVA****PVC - LOCALIZZAZIONE GEOGRAFICO-AMMINISTRATIVA ATTUALE**

PVCS - Stato Italia

PVCR - Regione Lazio

PVCP - Provincia RM

PVCC - Comune Roma

**LDC - COLLOCAZIONE SPECIFICA**

LDCT - Tipologia villa

LDCN - Denominazione La Farnesina

LDCU - Denominazione spazio viabilistico Via della Lungara, 230

LDCM - Denominazione raccolta Ist. Naz. per la Grafica/ Gab. Disegni e Stampe

LDCS - Specifiche sala disegni

**UB - UBICAZIONE E DATI PATRIMONIALI****INV - INVENTARIO DI MUSEO O SOPRINTENDENZA**

INVN - Numero PV 5404

INVD - Data 1930

**DT - CRONOLOGIA****DTZ - CRONOLOGIA GENERICA**

DTZG - Secolo sec. XIX

**DTS - CRONOLOGIA SPECIFICA**

DTSI - Da 1880

<b>DTSF - A</b>	1888
<b>DTM - Motivazione cronologia</b>	data
<b>AU - DEFINIZIONE CULTURALE</b>	
<b>AUT - AUTORE</b>	
<b>AUTM - Motivazione dell'attribuzione</b>	firma
<b>AUTN - Nome scelto</b>	Joris Pio
<b>AUTA - Dati anagrafici</b>	1843/ 1921
<b>AUTH - Sigla per citazione</b>	00000737
<b>MT - DATI TECNICI</b>	
<b>MTC - Materia e tecnica</b>	carta bianca/ matita
<b>MIS - MISURE</b>	
<b>MISU - Unita'</b>	mm.
<b>MISA - Altezza</b>	151
<b>MISL - Larghezza</b>	243
<b>CO - CONSERVAZIONE</b>	
<b>STC - STATO DI CONSERVAZIONE</b>	
<b>STCC - Stato di conservazione</b>	mediocre
<b>DA - DATI ANALITICI</b>	
<b>DES - DESCRIZIONE</b>	
<b>DESO - Indicazioni sull'oggetto</b>	Taccuino rilegato contenente 46 disegni.
<b>DESI - Codifica Iconclass</b>	NR (recupero pregresso)
<b>DESS - Indicazioni sul soggetto</b>	NR (recupero pregresso)
<b>NSC - Notizie storico-critiche</b>	Taccuino firmato e datato.
<b>TU - CONDIZIONE GIURIDICA E VINCOLI</b>	
<b>ACQ - ACQUISIZIONE</b>	
<b>ACQT - Tipo acquisizione</b>	acquisto
<b>ACQN - Nome</b>	Tiratelli Cesare
<b>ACQD - Data acquisizione</b>	1930
<b>CDG - CONDIZIONE GIURIDICA</b>	
<b>CDGG - Indicazione generica</b>	proprietà Stato
<b>CDGS - Indicazione specifica</b>	Museo Nazionale del Palazzo di Venezia
<b>CDGI - Indirizzo</b>	Piazza San Marco 49, 00186 Roma
<b>DO - FONTI E DOCUMENTI DI RIFERIMENTO</b>	
<b>FTA - DOCUMENTAZIONE FOTOGRAFICA</b>	
<b>FTAX - Genere</b>	documentazione allegata
<b>FTAP - Tipo</b>	fotografia b/n
<b>FTAN - Codice identificativo</b>	SBAS RM 190131
<b>FTAT - Note</b>	controcopertina

**FTA - DOCUMENTAZIONE FOTOGRAFICA**

<b>FTAX - Genere</b>	documentazione allegata
<b>FTAP - Tipo</b>	fotografia b/n
<b>FTAN - Codice identificativo</b>	SBAS RM 190039
<b>FTAT - Note</b>	controcopertina

**AD - ACCESSO AI DATI****ADS - SPECIFICHE DI ACCESSO AI DATI**

<b>ADSP - Profilo di accesso</b>	1
<b>ADSM - Motivazione</b>	scheda contenente dati liberamente accessibili

**CM - COMPILAZIONE****CMP - COMPILAZIONE**

<b>CMPD - Data</b>	1995
<b>CMPN - Nome</b>	Marti L.
<b>FUR - Funzionario responsabile</b>	Casanova M.L.

**RVM - TRASCRIZIONE PER INFORMATIZZAZIONE**

<b>RVMD - Data</b>	2005
<b>RVMN - Nome</b>	ARTPAST/ Petre Antica F.

**AGG - AGGIORNAMENTO - REVISIONE**

<b>AGGD - Data</b>	2005
<b>AGGN - Nome</b>	ARTPAST/ Petre Antica F.
<b>AGGF - Funzionario responsabile</b>	NR (recupero pregresso)

**AN - ANNOTAZIONI**

<b>OSS - Osservazioni</b>	In deposito esterno presso l'Istituto Nazionale per la Grafica. Subconsegna: 20.07.1934; riscontro: 1995. Taccuino n. 16, vol. 2978. Fa parte di una serie di 33 taccuini da PV 5400 a PV5432. In una precedente campagna di riscontro inventariale sono stati attribuiti a 42 fogli i seguenti nctn: da 12/00709338 a 00709377 e 12/00709210.
---------------------------	--