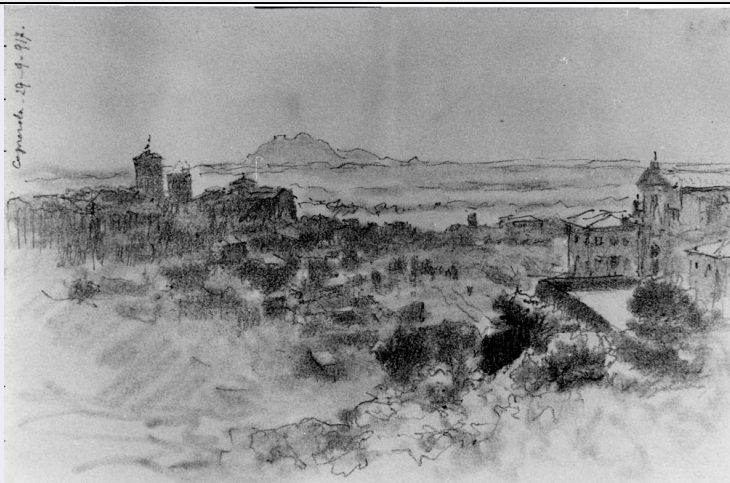


SCHEDA



CD - CODICI

TSK - Tipo scheda D

LIR - Livello ricerca I

NCT - CODICE UNIVOCO

NCTR - Codice regione 12

NCTN - Numero catalogo generale 00709262

ESC - Ente schedatore S50

ECP - Ente competente S50

RV - RELAZIONI

RVE - STRUTTURA COMPLESSA

RVEL - Livello 32

RVER - Codice bene radice 1200709262

RVES - Codice bene componente 1200709389

OG - OGGETTO

OGT - OGGETTO

OGTD - Definizione disegno

OGTP - Posizione foglio 39r

SGT - SOGGETTO

SGTI - Identificazione Veduta: Caprarola

LC - LOCALIZZAZIONE GEOGRAFICO-AMMINISTRATIVA

PVC - LOCALIZZAZIONE GEOGRAFICO-AMMINISTRATIVA ATTUALE

PVCS - Stato Italia

PVCR - Regione Lazio

PVCP - Provincia RM

PVCC - Comune Roma

LDC - COLLOCAZIONE SPECIFICA

LDCT - Tipologia villa

LDCN - Denominazione La Farnesina

LDCU - Denominazione spazio viabilistico	Via della Lungara, 230
LDCM - Denominazione raccolta	Ist. Naz. per la Grafica/ Gab. Disegni e Stampe
LDCS - Specifiche	sala disegni
UB - UBICAZIONE E DATI PATRIMONIALI	
INV - INVENTARIO DI MUSEO O SOPRINTENDENZA	
INVN - Numero	PV 5401
INVD - Data	1930
DT - CRONOLOGIA	
DTZ - CRONOLOGIA GENERICA	
DTZG - Secolo	sec. XX
DTS - CRONOLOGIA SPECIFICA	
DTSI - Da	1917
DTSF - A	1917
DTM - Motivazione cronologia	data
AU - DEFINIZIONE CULTURALE	
AUT - AUTORE	
AUTM - Motivazione dell'attribuzione	firma
AUTN - Nome scelto	Joris Pio
AUTA - Dati anagrafici	1843/ 1921
AUTH - Sigla per citazione	00000737
MT - DATI TECNICI	
MTC - Materia e tecnica	carta/ matita
MIS - MISURE	
MISU - Unita'	mm.
MISA - Altezza	144
MISL - Larghezza	219
CO - CONSERVAZIONE	
STC - STATO DI CONSERVAZIONE	
STCC - Stato di conservazione	buono
DA - DATI ANALITICI	
DES - DESCRIZIONE	
DESO - Indicazioni sull'oggetto	NR (recupero pregresso)
DESI - Codifica Iconclass	NR (recupero pregresso)
DESS - Indicazioni sul soggetto	Vedute. Costruzioni. Piante.
ISR - ISCRIZIONI	
ISRC - Classe di appartenenza	documentaria
ISRS - Tecnica di scrittura	a matita

ISRP - Posizione	sul recto
ISRI - Trascrizione	Caprarola 29-9-917
NSC - Notizie storico-critiche	Taccuino firmato e datato.
TU - CONDIZIONE GIURIDICA E VINCOLI	
ACQ - ACQUISIZIONE	
ACQT - Tipo acquisizione	acquisto
ACQN - Nome	Tiratelli Cesare
ACQD - Data acquisizione	1930
CDG - CONDIZIONE GIURIDICA	
CDGG - Indicazione generica	proprietà Stato
CDGS - Indicazione specifica	Museo Nazionale del Palazzo di Venezia
CDGI - Indirizzo	Piazza San Marco 49, 00186 Roma
DO - FONTI E DOCUMENTI DI RIFERIMENTO	
FTA - DOCUMENTAZIONE FOTOGRAFICA	
FTAX - Genere	documentazione allegata
FTAP - Tipo	fotografia b/n
FTAN - Codice identificativo	SBAS RM 190082
AD - ACCESSO AI DATI	
ADS - SPECIFICHE DI ACCESSO AI DATI	
ADSP - Profilo di accesso	1
ADSM - Motivazione	scheda contenente dati liberamente accessibili
CM - COMPILAZIONE	
CMP - COMPILAZIONE	
CMPD - Data	1995
CMPN - Nome	Marti L.
FUR - Funzionario responsabile	Casanova M.L.
RVM - TRASCRIZIONE PER INFORMATIZZAZIONE	
RVMD - Data	2005
RVMN - Nome	ARTPAST/ Petre Antica F.
AGG - AGGIORNAMENTO - REVISIONE	
AGGD - Data	2005
AGGN - Nome	ARTPAST/ Petre Antica F.
AGGF - Funzionario responsabile	NR (recupero pregresso)