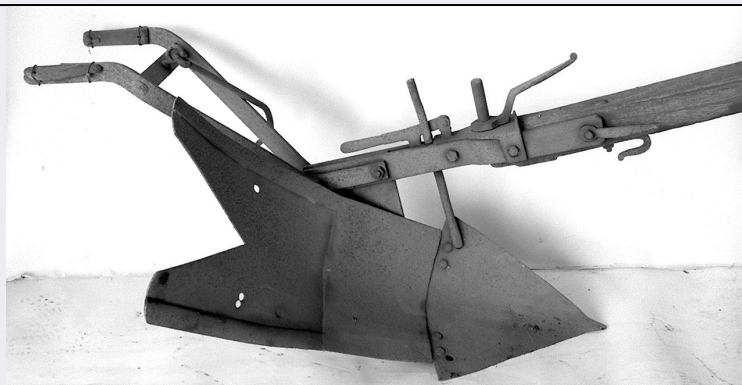


SCHEDA



CD - CODICI

TSK - Tipo di scheda	BDM
LIR - Livello di ricerca	P
NCT - CODICE UNIVOCO	
NCTR - Codice regione	09
NCTN - Numero catalogo generale	00481791
ESC - Ente schedatore	C18 (L.160/88)
ECP - Ente competente	S61

LC - LOCALIZZAZIONE

PVC - LOCALIZZAZIONE GEOGRAFICO-AMMINISTRATIVA

PVCS - Stato	ITALIA
PVCP - Provincia	SI
PVCC - Comune	Torrita di Siena

LDC - COLLOCAZIONE SPECIFICA

OG - OGGETTO

OGT - DEFINIZIONE DELL'OGGETTO

OGTD - Definizione	aratro voltorecchio
--------------------	---------------------

AU - AUTORE FABBRICAZIONE/ ESECUZIONE

ATB - AMBITO DI PRODUZIONE

ATBD - Denominazione	bottega toscana
ATBM - Motivazione	NR (recupero pregresso)

LDF - LOCALIZZAZIONE GEOGRAFICO-AMMINISTRATIVA

LDFR - Regione	Toscana
LD FP - Provincia	SI
LD FC - Comune	Sarteano

MOF - Modalità di fabbricazione/ esecuzione	semindustriale (v)
---	--------------------

DTF - CRONOLOGIA DI FABBRICAZIONE/ ESECUZIONE

DTFZ - Datazione	1960 ante
DTFM - Motivazione della datazione	informazioni raccolte "sul terreno"

MT - DATI TECNICI**MTC - MATERIA E TECNICA**

MTCM - Materia	ferro
MTCT - Tecnica	fusione/ tornitura/ assemblaggio a vite/ assemblaggio con ribattini

MIS - MISURE

MISU - Unità	cm.
MISL - Larghezza	89.5
MISN - Lunghezza	347
MISV - Varie	lungh. max. vomere cm 118; largh. max. vomere cm 45

UT - USO

UTF - Funzione	rompere il terreno
UTM - Modalità d'uso	si procede all'andata spostando la terra verso destra e al ritorno verso sinistra, spostando semplicemente il versoio(voltorecchio).Abbrevia notevolmente il percorso, operando avanti e indietro, ma con meno viaggi. (v)
UTO - Occasione	per un'aratura profonda in pianura (v)

UTL - LOCALIZZAZIONE GEOGRAFICO-AMMINISTRATIVA

UTLR - Regione	Toscana
UTLP - Provincia	SI
UTLC - Comune	Torrita di Siena

CO - CONSERVAZIONE**STC - STATO DI CONSERVAZIONE**

STCC - Dati di conservazione	discreto
STCS - Indicazioni specifiche	ruggine; presenta quattro fori praticati sul vomere

DA - DATI ANALITICI**DES - DESCRIZIONE**

DESO - Indicazioni sull'oggetto	oggetto di uso quotidiano
--	---------------------------

TU - CONDIZIONE GIURIDICA E VINCOLI**ACQ - ACQUISIZIONE**

ACQT - Tipo di acquisizione	donazione
ACQD - Data	1989

CDG - CONDIZIONE GIURIDICA

CDGG - Indicazione generica	proprietà privata
------------------------------------	-------------------

DO - FONTI E DOCUMENTI DI RIFERIMENTO**FTA - DOCUMENTAZIONE FOTOGRAFICA**

FTAX - Genere	specifiche allegate
FTAP - Tipo	fotografia b/n
FTAN - Codice identificativo	SBAS SI 26174 P

INF - DATI RELATIVI ALLE FONTI ORALI

INFM - Mestiere o	pensionato
--------------------------	------------

professione	
BIB - BIBLIOGRAFIA	
BIBX - Genere	di confronto
BIBA - Autore	Scheuermeier P.
BIBD - Anno di edizione	1983
BIBN - Volume, n. del fascicolo, pagine	vol. I/ pp. 96-106
BIBH - Sigla per citazione	00001789
CM - COMPILAZIONE	
CMP - COMPILAZIONE	
CMPD - Data	1996
CMPN - Nome	Bonechi M.
FUR - Funzionario responsabile	Gnoni C.
RVM - TRASCRIZIONE	
RVMD - Data	1996
RVMN - Nome	Rossi E.
AGG - AGGIORNAMENTO	
AGGD - Data	2006
AGGN - Nome	ARTPAST
AN - ANNOTAZIONI	