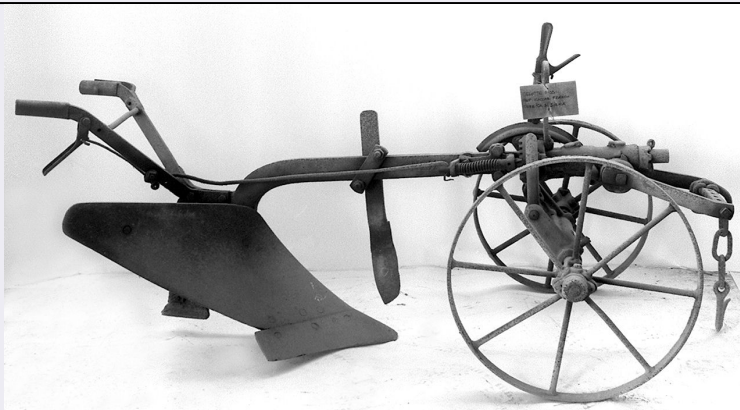


SCHEDA



CD - CODICI

TSK - Tipo di scheda	BDM
LIR - Livello di ricerca	P
NCT - CODICE UNIVOCO	
NCTR - Codice regione	09
NCTN - Numero catalogo generale	00481796
ESC - Ente schedatore	C18 (L.160/88)
ECP - Ente competente	S61

LC - LOCALIZZAZIONE

PVC - LOCALIZZAZIONE GEOGRAFICO-AMMINISTRATIVA

PVCS - Stato	ITALIA
PVCP - Provincia	SI
PVCC - Comune	Torrita di Siena

LDC - COLLOCAZIONE SPECIFICA

LA - ALTRE LOCALIZZAZIONI

TCL - Tipo di localizzazione	di rilevamento
------------------------------	----------------

PRV - LOCALIZZAZIONE GEOGRAFICO-AMMINISTRATIVA

PRVR - Regione	Toscana
PRVP - Provincia	SI
PRVC - Comune	Torrita di Siena

PRC - COLLOCAZIONE SPECIFICA DI PROVENIENZA

OG - OGGETTO

OGT - DEFINIZIONE DELL'OGGETTO

OGTD - Definizione	aratro
--------------------	--------

OGA - DENOMINAZIONE LOCALE DELL'OGGETTO

OGAG - Genere di denominazione	consuetudinaria
OGAD - Denominazione	aratro Melot fisso asimmetrico

AU - AUTORE FABBRICAZIONE/ ESECUZIONE

ATB - AMBITO DI PRODUZIONE	
ATBD - Denominazione	bottega toscana
ATBM - Motivazione	NR (recupero pregresso)
LDF - LOCALIZZAZIONE GEOGRAFICO-AMMINISTRATIVA	
LDFR - Regione	Toscana
LDFP - Provincia	SI
LDFC - Comune	Sarteano
MOF - Modalità di fabbricazione/ esecuzione	industriale (v)
DTF - CRONOLOGIA DI FABBRICAZIONE/ ESECUZIONE	
DTFZ - Datazione	1970 ante
DTFM - Motivazione della datazione	informazioni raccolte "sul terreno"
MT - DATI TECNICI	
MTC - MATERIA E TECNICA	
MTCM - Materia	ferro
MTCT - Tecnica	fusione/ tornitura/ assemblaggio a vite
MIS - MISURE	
MISU - Unità	cm.
MISA - Altezza	87.5
MISL - Larghezza	90.5
MISN - Lunghezza	233
MISV - Varie	diam. ruota cm 55; diam. cappuccio del mozzo cm 6.5; largh. cerchi ruote cm 3.5; alt. vomere cm 53.5; largh. max. vomere cm 104; largh. punta vomere cm 4; lungh. base vomere cm 43;lungh. catena-uncino cm 15
UT - USO	
UTF - Funzione	rompere il terreno
UTM - Modalità d'uso	trainato da buoi o dal trattore, si spinge e si guida impugnando la stegola; al vomere si può dare l'inclinazione desiderata azionando la leva, posta sotto l'impugnatura destra, fissando così il bilanciere nella giusta tacca della ghiera.
UTO - Occasione	per un'aratura più profonda (v)
UTN - UTENTE	
UTNM - Mestiere o professione	contadino
UTNC - Categorie sociali di utenza	'M', celibe
UTL - LOCALIZZAZIONE GEOGRAFICO-AMMINISTRATIVA	
UTLR - Regione	Toscana
UTLP - Provincia	SI
UTLC - Comune	Torrita di Siena
CO - CONSERVAZIONE	
STC - STATO DI CONSERVAZIONE	
STCC - Dati di	

conservazione	discreto
STCS - Indicazioni specifiche	ruggine
DA - DATI ANALITICI	
DES - DESCRIZIONE	
DESO - Indicazioni sull'oggetto	oggetto di uso quotidiano
ISR - ISCRIZIONI	
ISRC - Classe di appartenenza	pubblicitaria
ISRS - Tecnica di scrittura	a rilievo
ISRT - Tipo di caratteri	lettere capitali
ISRP - Posizione	a destra della bure verso l'estremità anteriore
ISRI - Trascrizione	BREVETE/ SGD
ISR - ISCRIZIONI	
ISRP - Posizione	cm 1,5/ cm 1.5
STM - STEMMI, EMBLEMI, MARCHI	
STMC - Classe di appartenenza	marchio
STMU - Quantità	1
STMP - Posizione	a destra della bure verso l'estremità anteriore
STMD - Descrizione	reca a lettere capitali la scritta: BREVETE/ SGD
TU - CONDIZIONE GIURIDICA E VINCOLI	
ACQ - ACQUISIZIONE	
ACQT - Tipo di acquisizione	donazione
ACQD - Data	1989
CDG - CONDIZIONE GIURIDICA	
CDGG - Indicazione generica	proprietà privata
DO - FONTI E DOCUMENTI DI RIFERIMENTO	
FTA - DOCUMENTAZIONE FOTOGRAFICA	
FTAX - Genere	specifiche allegate
FTAP - Tipo	fotografia b/n
FTAN - Codice identificativo	SBAS SI 26179 P
FTA - DOCUMENTAZIONE FOTOGRAFICA	
FTAX - Genere	specifiche allegate
FTAP - Tipo	fotografia b/n
FTA - DOCUMENTAZIONE FOTOGRAFICA	
FTAX - Genere	specifiche allegate
FTAP - Tipo	fotografia b/n
FTA - DOCUMENTAZIONE FOTOGRAFICA	
FTAX - Genere	specifiche allegate
FTAP - Tipo	fotografia b/n
FTA - DOCUMENTAZIONE FOTOGRAFICA	

FTAX - Genere	specifiche allegate
FTAP - Tipo	fotografia b/n
FTA - DOCUMENTAZIONE FOTOGRAFICA	
FTAX - Genere	specifiche allegate
FTAP - Tipo	fotografia b/n
FTA - DOCUMENTAZIONE FOTOGRAFICA	
FTAX - Genere	specifiche allegate
FTAP - Tipo	fotografia b/n
FTA - DOCUMENTAZIONE FOTOGRAFICA	
FTAX - Genere	specifiche allegate
FTAP - Tipo	fotografia b/n
FTA - DOCUMENTAZIONE FOTOGRAFICA	
FTAX - Genere	specifiche allegate
FTAP - Tipo	fotografia b/n
FTA - DOCUMENTAZIONE FOTOGRAFICA	
FTAX - Genere	specifiche allegate
FTAP - Tipo	fotografia b/n
INF - DATI RELATIVI ALLE FONTI ORALI	
INFM - Mestiere o professione	pensionato
REG - REGISTRAZIONI	
BIB - BIBLIOGRAFIA	
BIBX - Genere	di confronto
BIBA - Autore	Scheuermeier P.
BIBD - Anno di edizione	1983
BIBN - Volume, n. del fascicolo, pagine	vol.I/ pp. 101-102
BIBH - Sigla per citazione	00001789
CM - COMPILAZIONE	
CMP - COMPILAZIONE	
CMPD - Data	1996
CMPN - Nome	Bonechi M.
FUR - Funzionario responsabile	Gnoni C.
RVM - TRASCRIZIONE	
RVMD - Data	1996
RVMN - Nome	Rossi E.
AGG - AGGIORNAMENTO	
AGGD - Data	2006
AGGN - Nome	ARTPAST
AN - ANNOTAZIONI	