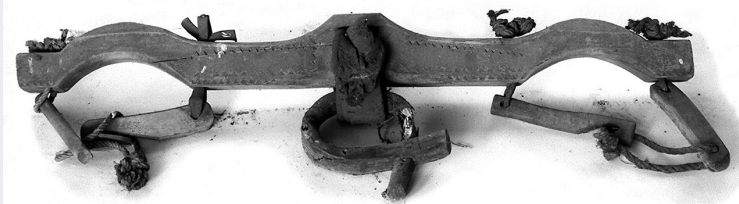


SCHEDA



CD - CODICI

TSK - Tipo di scheda	BDM
LIR - Livello di ricerca	P
NCT - CODICE UNIVOCO	
NCTR - Codice regione	09
NCTN - Numero catalogo generale	00481804
ESC - Ente schedatore	C18 (L.160/88)
ECP - Ente competente	S61

LC - LOCALIZZAZIONE

PVC - LOCALIZZAZIONE GEOGRAFICO-AMMINISTRATIVA

PVCS - Stato	ITALIA
PVCP - Provincia	SI
PVCC - Comune	Torrita di Siena

LDC - COLLOCAZIONE SPECIFICA

LA - ALTRE LOCALIZZAZIONI

TCL - Tipo di localizzazione	di rilevamento
------------------------------	----------------

PRV - LOCALIZZAZIONE GEOGRAFICO-AMMINISTRATIVA

PRVR - Regione	Toscana
PRVP - Provincia	SI
PRVC - Comune	Torrita di Siena

PRC - COLLOCAZIONE SPECIFICA DI PROVENIENZA

OG - OGGETTO

OGT - DEFINIZIONE DELL'OGGETTO

OGTD - Definizione	gioco
--------------------	-------

AU - AUTORE FABBRICAZIONE/ ESECUZIONE

ATB - AMBITO DI PRODUZIONE

ATBD - Denominazione	bottega toscana
ATBM - Motivazione	NR (recupero pregresso)

LDF - LOCALIZZAZIONE GEOGRAFICO-AMMINISTRATIVA

LDFR - Regione	Toscana
LDFP - Provincia	SI
LDFC - Comune	Sarteano

MOF - Modalità di fabbricazione/ esecuzione	artigianale (v)
DTF - CRONOLOGIA DI FABBRICAZIONE/ ESECUZIONE	
DTFZ - Datazione	1950 ca.
DTFM - Motivazione della datazione	informazioni raccolte "sul terreno"
MT - DATI TECNICI	
MTC - MATERIA E TECNICA	
MTCM - Materia	legno
MTCT - Tecnica	taglio/ sagomatura/ piallatura/ intaglio
MTC - MATERIA E TECNICA	
MTCM - Materia	corda
MTCT - Tecnica	intreccio
MTC - MATERIA E TECNICA	
MTCM - Materia	cuoio
MTCT - Tecnica	conciatura
MIS - MISURE	
MISU - Unità	cm.
MISA - Altezza	15.5
MISN - Lunghezza	141
MISS - Spessore	9
MISV - Varie	diam. anello in legno cm 30; spess. 5; alt. cm 30; largh. fascia in cuoio cm 7.5; lunh. max. attacchi cm 27; largh max. attacchi 5.5; spess. max. attacchi cm 3.3.
UT - USO	
UTF - Funzione	attaccare una coppia di buoi alla bure dell'aratro o al timone del carro
UTM - Modalità d'uso	si appoggiano le due estremità arcuate della trave di legno sul collo di due animali da tiro, legando sotto il collo di questi gli attacchi di legno alla corda giuntoia. Nell'anello fatto con un ramo ritorto passa la bure. (v)
UTO - Occasione	quotidiana
UTN - UTENTE	
UTNM - Mestiere o professione	contadino
UTNC - Categorie sociali di utenza	'M', celibe
UTL - LOCALIZZAZIONE GEOGRAFICO-AMMINISTRATIVA	
UTLR - Regione	Toscana
UTLP - Provincia	SI
UTLC - Comune	Torrita di Siena
CO - CONSERVAZIONE	
STC - STATO DI CONSERVAZIONE	
STCC - Dati di conservazione	buono
STCS - Indicazioni	

specifiche	cuoio lacerato; legno scheggiato
DA - DATI ANALITICI	
DES - DESCRIZIONE	
DESO - Indicazioni sull'oggetto	oggetto di uso quotidiano
DESS - Descrizione del soggetto	lungo il margine inferiore e superiore delle due fronti della trave del giogo corrono motivi cuneati, interrotti nelle zone arcuate.
TU - CONDIZIONE GIURIDICA E VINCOLI	
ACQ - ACQUISIZIONE	
ACQT - Tipo di acquisizione	donazione
ACQD - Data	1989
CDG - CONDIZIONE GIURIDICA	
CDGG - Indicazione generica	proprietà privata
DO - FONTI E DOCUMENTI DI RIFERIMENTO	
FTA - DOCUMENTAZIONE FOTOGRAFICA	
FTAX - Genere	specifiche allegate
FTAP - Tipo	fotografia b/n
FTAN - Codice identificativo	SBAS SI 26196 P
INF - DATI RELATIVI ALLE FONTI ORALI	
INFM - Mestiere o professione	pensionato
REG - REGISTRAZIONI	
BIB - BIBLIOGRAFIA	
BIBX - Genere	di confronto
BIBA - Autore	Guerrini S.
BIBD - Anno di edizione	1989
BIBN - Volume, n. del fascicolo, pagine	vol. I/ p. 115
BIBH - Sigla per citazione	00001943
CM - COMPILAZIONE	
CMP - COMPILAZIONE	
CMPD - Data	1996
CMPN - Nome	Bonechi M.
FUR - Funzionario responsabile	Gnoni C.
RVM - TRASCRIZIONE	
RVMD - Data	1996
RVMN - Nome	Rossi E.
AGG - AGGIORNAMENTO	
AGGD - Data	2006
AGGN - Nome	ARTPAST
AN - ANNOTAZIONI	