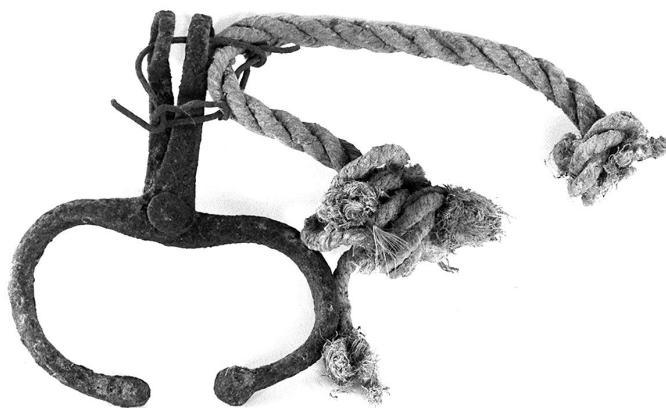


# SCHEDA



## CD - CODICI

TSK - Tipo di scheda	BDM
LIR - Livello di ricerca	P
<b>NCT - CODICE UNIVOCO</b>	
NCTR - Codice regione	09
NCTN - Numero catalogo generale	00481819
ESC - Ente schedatore	C18 (L.160/88)
ECP - Ente competente	S61

## LC - LOCALIZZAZIONE

### PVC - LOCALIZZAZIONE GEOGRAFICO-AMMINISTRATIVA

PVCS - Stato	ITALIA
PVCP - Provincia	SI
PVCC - Comune	Torrita di Siena

### LDC - COLLOCAZIONE SPECIFICA

## OG - OGGETTO

### OGT - DEFINIZIONE DELL'OGGETTO

OGTD - Definizione	nasiera
--------------------	---------

### OGA - DENOMINAZIONE LOCALE DELL'OGGETTO

OGAG - Genere di denominazione	consuetudinaria
OGAD - Denominazione	freno da bestia (v)

## AU - AUTORE FABBRICAZIONE/ ESECUZIONE

### ATB - AMBITO DI PRODUZIONE

ATBD - Denominazione	bottega toscana
ATBM - Motivazione	NR (recupero pregresso)

### LDF - LOCALIZZAZIONE GEOGRAFICO-AMMINISTRATIVA

LDFR - Regione	Toscana
LDFP - Provincia	SI
LDFC - Comune	Sarteano

<b>MOF - Modalità di fabbricazione/ esecuzione</b>	semindustriale
<b>DTF - CRONOLOGIA DI FABBRICAZIONE/ ESECUZIONE</b>	
<b>DTFZ - Datazione</b>	1989 ante
<b>DTFM - Motivazione della datazione</b>	informazioni raccolte "sul terreno"
<b>MT - DATI TECNICI</b>	
<b>MTC - MATERIA E TECNICA</b>	
<b>MTCM - Materia</b>	ferro
<b>MTCT - Tecnica</b>	fusione/ assemblaggio con ribattini
<b>MTC - MATERIA E TECNICA</b>	
<b>MTCM - Materia</b>	canapa
<b>MTCT - Tecnica</b>	intreccio
<b>MIS - MISURE</b>	
<b>MISU - Unità</b>	cm.
<b>MISL - Larghezza</b>	11
<b>MISN - Lunghezza</b>	15
<b>MISV - Varie</b>	lung. corda cm 28.9
<b>UT - USO</b>	
<b>UTF - Funzione</b>	tenere a freno e guidare i bovini
<b>UTM - Modalità d'uso</b>	si infilano i due rebbi ricurvi nelle narici dell'animale e si fissa alla corda l'altra parte della nasiera, quindi aggogato il bovino, il contadino può guidarlo tirando la corda nella direzione voluta
<b>UTO - Occasione</b>	quotidiana
<b>UTL - LOCALIZZAZIONE GEOGRAFICO-AMMINISTRATIVA</b>	
<b>UTLR - Regione</b>	Toscana
<b>UTLP - Provincia</b>	SI
<b>UTLC - Comune</b>	Torrita di Siena
<b>CO - CONSERVAZIONE</b>	
<b>STC - STATO DI CONSERVAZIONE</b>	
<b>STCC - Dati di conservazione</b>	discreto
<b>DA - DATI ANALITICI</b>	
<b>DES - DESCRIZIONE</b>	
<b>DESO - Indicazioni sull'oggetto</b>	oggetto di uso quotidiano
<b>TU - CONDIZIONE GIURIDICA E VINCOLI</b>	
<b>ACQ - ACQUISIZIONE</b>	
<b>ACQT - Tipo di acquisizione</b>	donazione
<b>ACQD - Data</b>	1989 ca.
<b>CDG - CONDIZIONE GIURIDICA</b>	
<b>CDGG - Indicazione generica</b>	proprietà privata
<b>DO - FONTI E DOCUMENTI DI RIFERIMENTO</b>	

**FTA - DOCUMENTAZIONE FOTOGRAFICA**

<b>FTAX - Genere</b>	specifiche allegate
<b>FTAP - Tipo</b>	fotografia b/n
<b>FTAN - Codice identificativo</b>	SBAS SI 26214 P

**INF - DATI RELATIVI ALLE FONTI ORALI**

<b>INFS - Scolarità</b>	diploma professionale
<b>INFM - Mestiere o professione</b>	commercialista

**INF - DATI RELATIVI ALLE FONTI ORALI**

<b>INFM - Mestiere o professione</b>	pensionato
--------------------------------------	------------

**REG - REGISTRAZIONI****REG - REGISTRAZIONI****BIB - BIBLIOGRAFIA**

<b>BIBX - Genere</b>	di contesto
<b>BIBA - Autore</b>	Guerrini S.
<b>BIBD - Anno di edizione</b>	1989
<b>BIBN - Volume, n. del fascicolo, pagine</b>	vol. I/ pp. 307-321
<b>BIBH - Sigla per citazione</b>	00001943

**CM - COMPILAZIONE****CMP - COMPILAZIONE**

<b>CMPD - Data</b>	1996
<b>CMPN - Nome</b>	Bigliuzzi G.

<b>FUR - Funzionario responsabile</b>	Gnoni C.
---------------------------------------	----------

**RVM - TRASCRIZIONE**

<b>RVMD - Data</b>	1996
<b>RVMN - Nome</b>	Bigliuzzi G.

**AGG - AGGIORNAMENTO**

<b>AGGD - Data</b>	2006
<b>AGGN - Nome</b>	ARTPAST

**AN - ANNOTAZIONI**