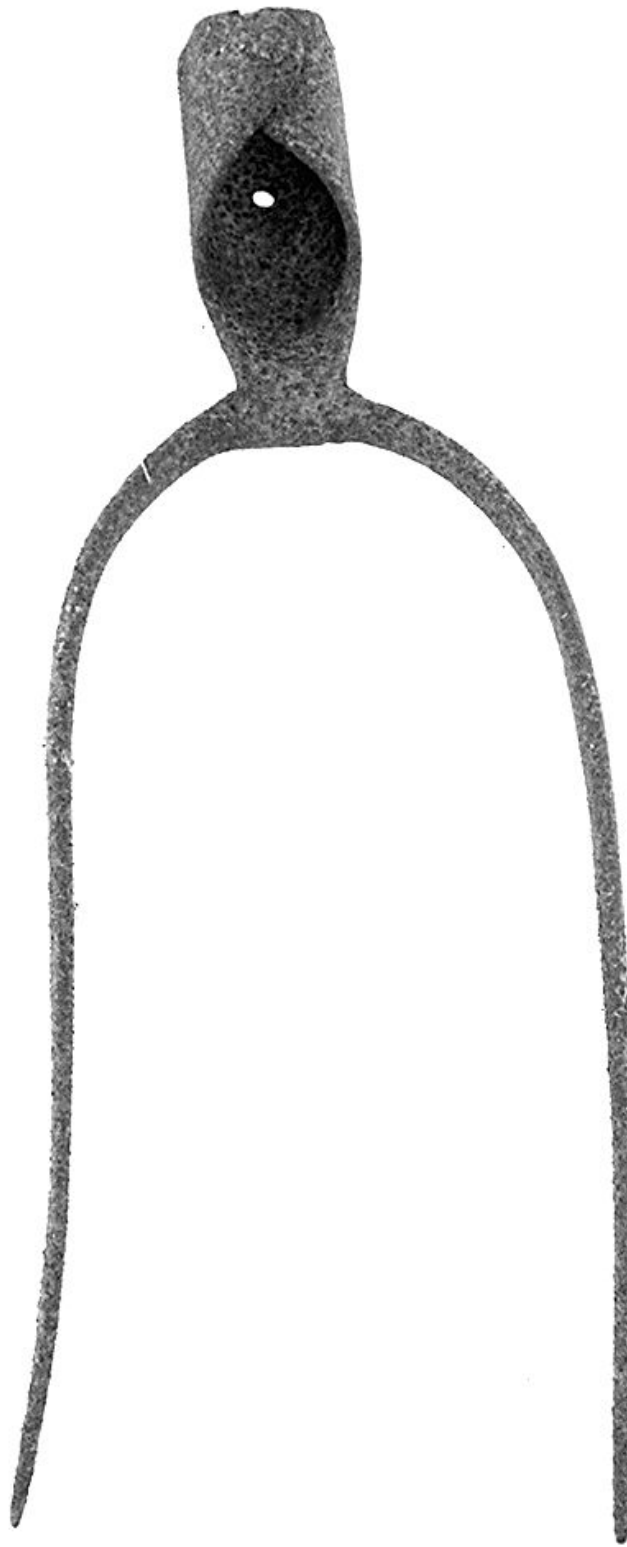


## SCHEDA



### CD - CODICI

**TSK - Tipo di scheda** BDM

**LIR - Livello di ricerca** P

### NCT - CODICE UNIVOCO

**NCTR - Codice regione** 09

**NCTN - Numero catalogo**

<b>generale</b>	00481824
<b>ESC - Ente schedatore</b>	C18 (L.160/88)
<b>ECP - Ente competente</b>	S61
<b>LC - LOCALIZZAZIONE</b>	
<b>PVC - LOCALIZZAZIONE GEOGRAFICO-AMMINISTRATIVA</b>	
<b>PVCS - Stato</b>	ITALIA
<b>PVCP - Provincia</b>	SI
<b>PVCC - Comune</b>	Torrita di Siena
<b>LDC - COLLOCAZIONE SPECIFICA</b>	
<b>OG - OGGETTO</b>	
<b>OGT - DEFINIZIONE DELL'OGGETTO</b>	
<b>OGTD - Definizione</b>	forca
<b>OGA - DENOMINAZIONE LOCALE DELL'OGGETTO</b>	
<b>OGAG - Genere di denominazione</b>	consuetudinaria
<b>OGAD - Denominazione</b>	forcella a corni lunghi (v)
<b>AU - AUTORE FABBRICAZIONE/ ESECUZIONE</b>	
<b>ATB - AMBITO DI PRODUZIONE</b>	
<b>ATBD - Denominazione</b>	bottega toscana
<b>ATBM - Motivazione</b>	NR (recupero pregresso)
<b>LDF - LOCALIZZAZIONE GEOGRAFICO-AMMINISTRATIVA</b>	
<b>LDFR - Regione</b>	Toscana
<b>LDFP - Provincia</b>	SI
<b>LDFC - Comune</b>	Sarteano
<b>MOF - Modalità di fabbricazione/ esecuzione</b>	semindustriale
<b>DTF - CRONOLOGIA DI FABBRICAZIONE/ ESECUZIONE</b>	
<b>DTFZ - Datazione</b>	1989 ante
<b>DTFM - Motivazione della datazione</b>	informazioni raccolte "sul terreno"
<b>MT - DATI TECNICI</b>	
<b>MTC - MATERIA E TECNICA</b>	
<b>MTCM - Materia</b>	ferro
<b>MTCT - Tecnica</b>	forgiatura
<b>MIS - MISURE</b>	
<b>MISU - Unità</b>	cm.
<b>MISL - Larghezza</b>	14.7
<b>MISD - Diametro</b>	4.4
<b>MISN - Lunghezza</b>	36.4
<b>UT - USO</b>	
<b>UTF - Funzione</b>	spostare e rivoltare il fieno e la paglia
<b>UTM - Modalità d'uso</b>	si impugna il manico della forca con due mani e con i rebbi rivolti verso l'alto si inforcano la paglia o il fieno spostandoli

<b>UTO - Occasione</b>	per caricare paglia e fieno sul carro
<b>UTL - LOCALIZZAZIONE GEOGRAFICO-AMMINISTRATIVA</b>	
<b>UTLR - Regione</b>	Toscana
<b>UTLP - Provincia</b>	SI
<b>UTLC - Comune</b>	Torrita di Siena
<b>UT - USO</b>	
<b>UTF - Funzione</b>	movimentare la paglia e il fieno
<b>UTM - Modalità d'uso</b>	si impugna il manico della forca con due mani e, con i rebbi rivolti verso il basso, si muove la paglia aiutandosi con dei rapidi movimenti delle braccia
<b>UTO - Occasione</b>	per la distribuzione della paglia e del fieno nella stalla
<b>UTL - LOCALIZZAZIONE GEOGRAFICO-AMMINISTRATIVA</b>	
<b>UTLR - Regione</b>	Toscana
<b>UTLP - Provincia</b>	SI
<b>UTLC - Comune</b>	Torrita di Siena
<b>CO - CONSERVAZIONE</b>	
<b>STC - STATO DI CONSERVAZIONE</b>	
<b>STCC - Dati di conservazione</b>	discreto
<b>STCS - Indicazioni specifiche</b>	ruggine
<b>DA - DATI ANALITICI</b>	
<b>DES - DESCRIZIONE</b>	
<b>DESO - Indicazioni sull'oggetto</b>	oggetto di uso quotidiano
<b>TU - CONDIZIONE GIURIDICA E VINCOLI</b>	
<b>ACQ - ACQUISIZIONE</b>	
<b>ACQT - Tipo di acquisizione</b>	donazione
<b>ACQD - Data</b>	1989 ca.
<b>CDG - CONDIZIONE GIURIDICA</b>	
<b>CDGG - Indicazione generica</b>	proprietà privata
<b>DO - FONTI E DOCUMENTI DI RIFERIMENTO</b>	
<b>FTA - DOCUMENTAZIONE FOTOGRAFICA</b>	
<b>FTAX - Genere</b>	specifiche allegate
<b>FTAP - Tipo</b>	fotografia b/n
<b>FTAN - Codice identificativo</b>	SBAS SI 26219 P
<b>INF - DATI RELATIVI ALLE FONTI ORALI</b>	
<b>INFS - Scolarità</b>	diploma professionale
<b>INFM - Mestiere o professione</b>	commercialista
<b>INF - DATI RELATIVI ALLE FONTI ORALI</b>	
<b>INFM - Mestiere o professione</b>	pensionato

<b>REG - REGISTRAZIONI</b>	
<b>REG - REGISTRAZIONI</b>	
<b>BIB - BIBLIOGRAFIA</b>	
<b>BIBX - Genere</b>	di contesto
<b>BIBA - Autore</b>	Scheuermeier P.
<b>BIBD - Anno di edizione</b>	1983
<b>BIBN - Volume, n. del fascicolo, pagine</b>	vol. I/ pp. 60-61
<b>BIBH - Sigla per citazione</b>	00001789
<b>CM - COMPILAZIONE</b>	
<b>CMP - COMPILAZIONE</b>	
<b>CMPD - Data</b>	1996
<b>CMPN - Nome</b>	Bigliazzi G.
<b>FUR - Funzionario responsabile</b>	Gnoni C.
<b>RVM - TRASCRIZIONE</b>	
<b>RVMD - Data</b>	1996
<b>RVMN - Nome</b>	Bigliazzi G.
<b>AGG - AGGIORNAMENTO</b>	
<b>AGGD - Data</b>	2006
<b>AGGN - Nome</b>	ARTPAST
<b>AN - ANNOTAZIONI</b>	