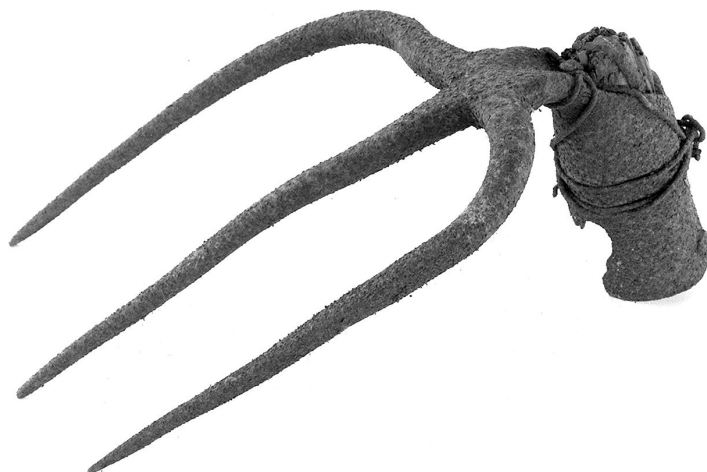


SCHEDA



CD - CODICI

TSK - Tipo di scheda	BDM
LIR - Livello di ricerca	P
NCT - CODICE UNIVOCO	
NCTR - Codice regione	09
NCTN - Numero catalogo generale	00481828
ESC - Ente schedatore	C18 (L.160/88)
ECP - Ente competente	S61

LC - LOCALIZZAZIONE

PVC - LOCALIZZAZIONE GEOGRAFICO-AMMINISTRATIVA

PVCS - Stato	ITALIA
PVCP - Provincia	SI
PVCC - Comune	Torrita di Siena

LDC - COLLOCAZIONE SPECIFICA

OG - OGGETTO

OGT - DEFINIZIONE DELL'OGGETTO

OGTD - Definizione	forcone
--------------------	---------

OGA - DENOMINAZIONE LOCALE DELL'OGGETTO

OGAG - Genere di denominazione	consuetudinaria
OGAD - Denominazione	scaricatoio (v)

AU - AUTORE FABBRICAZIONE/ ESECUZIONE

ATB - AMBITO DI PRODUZIONE

ATBD - Denominazione	bottega toscana
ATBM - Motivazione	NR (recupero pregresso)

LDF - LOCALIZZAZIONE GEOGRAFICO-AMMINISTRATIVA

LDFR - Regione	Toscana
LDFP - Provincia	SI

LDFC - Comune	Sarteano
MOF - Modalità di fabbricazione/ esecuzione	semindustriale
DTF - CRONOLOGIA DI FABBRICAZIONE/ ESECUZIONE	
DTFZ - Datazione	1989 ante
DTFM - Motivazione della datazione	informazioni raccolte "sul terreno"
MT - DATI TECNICI	
MTC - MATERIA E TECNICA	
MTCM - Materia	ferro
MTCT - Tecnica	fusione/ forgiatura/ curvatura
MIS - MISURE	
MISU - Unità	cm.
MISL - Larghezza	16.1
MISP - Profondità	20.3
MISD - Diametro	4.9
MISN - Lunghezza	24.7
UT - USO	
UTF - Funzione	scaricare il letame dal carro
UTM - Modalità d'uso	si impugna il manico della forca con due mani e con i rebbi rivolti verso l'alto si inforca il letame e si sposta
UTO - Occasione	quotidiana
UTL - LOCALIZZAZIONE GEOGRAFICO-AMMINISTRATIVA	
UTLR - Regione	Toscana
UTLP - Provincia	SI
UTLC - Comune	Torrita di Siena
CO - CONSERVAZIONE	
STC - STATO DI CONSERVAZIONE	
STCC - Dati di conservazione	mediocre
STCS - Indicazioni specifiche	ruggine; mancante di una parte nell'immanicatura
DA - DATI ANALITICI	
DES - DESCRIZIONE	
DESO - Indicazioni sull'oggetto	oggetto di uso quotidiano
TU - CONDIZIONE GIURIDICA E VINCOLI	
ACQ - ACQUISIZIONE	
ACQT - Tipo di acquisizione	donazione
ACQD - Data	1989
CDG - CONDIZIONE GIURIDICA	
CDGG - Indicazione generica	proprietà privata
DO - FONTI E DOCUMENTI DI RIFERIMENTO	

FTA - DOCUMENTAZIONE FOTOGRAFICA

FTAX - Genere	specifiche allegate
FTAP - Tipo	fotografia b/n
FTAN - Codice identificativo	SBAS SI 26223 P

INF - DATI RELATIVI ALLE FONTI ORALI

INFS - Scolarità	diploma professionale
INFM - Mestiere o professione	commercialista

INF - DATI RELATIVI ALLE FONTI ORALI

INFM - Mestiere o professione	pensionato
--------------------------------------	------------

REG - REGISTRAZIONI**REG - REGISTRAZIONI****BIB - BIBLIOGRAFIA**

BIBX - Genere	di confronto
BIBA - Autore	Scheuermeier P.
BIBD - Anno di edizione	1983
BIBN - Volume, n. del fascicolo, pagine	vol. I/ pp. 60-61
BIBH - Sigla per citazione	00001789

CM - COMPILAZIONE**CMP - COMPILAZIONE**

CMPD - Data	1996
CMPN - Nome	Bigliazzi G.

FUR - Funzionario responsabile	Gnoni C.
---------------------------------------	----------

RVM - TRASCRIZIONE

RVMD - Data	1996
RVMN - Nome	Bigliazzi G.

AGG - AGGIORNAMENTO

AGGD - Data	2006
AGGN - Nome	ARTPAST

AN - ANNOTAZIONI