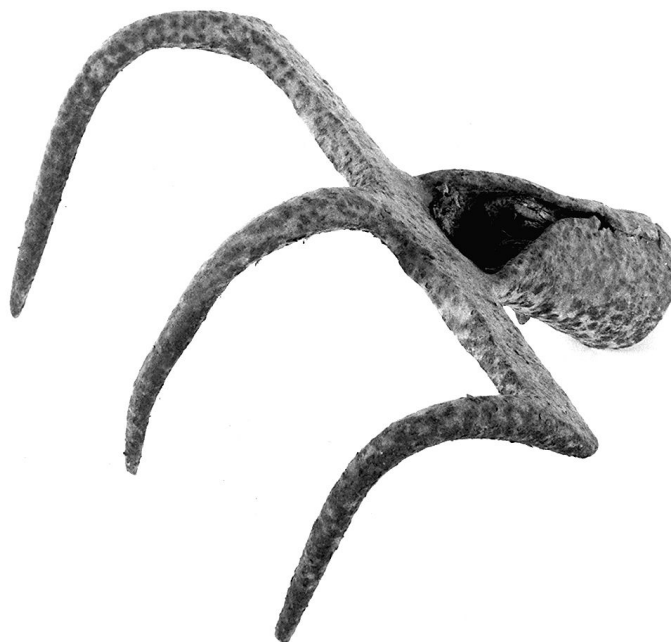


SCHEDA



CD - CODICI

| | |
|---------------------------------|----------------|
| TSK - Tipo di scheda | BDM |
| LIR - Livello di ricerca | P |
| NCT - CODICE UNIVOCO | |
| NCTR - Codice regione | 09 |
| NCTN - Numero catalogo generale | 00481829 |
| ESC - Ente schedatore | C18 (L.160/88) |
| ECP - Ente competente | S61 |

LC - LOCALIZZAZIONE

PVC - LOCALIZZAZIONE GEOGRAFICO-AMMINISTRATIVA

| | |
|------------------|------------------|
| PVCS - Stato | ITALIA |
| PVCP - Provincia | SI |
| PVCC - Comune | Torrita di Siena |

LDC - COLLOCAZIONE SPECIFICA

OG - OGGETTO

OGT - DEFINIZIONE DELL'OGGETTO

| | |
|--------------------|---------|
| OGTD - Definizione | forcone |
|--------------------|---------|

OGA - DENOMINAZIONE LOCALE DELL'OGGETTO

| | |
|--------------------------------|-----------------|
| OGAG - Genere di denominazione | consuetudinaria |
| OGAD - Denominazione | scaricatoio (v) |

AU - AUTORE FABBRICAZIONE/ ESECUZIONE

ATB - AMBITO DI PRODUZIONE

| | |
|----------------------|-----------------|
| ATBD - Denominazione | bottega toscana |
|----------------------|-----------------|

| | |
|---|---|
| ATBM - Motivazione | NR (recupero pregresso) |
| LDF - LOCALIZZAZIONE GEOGRAFICO-AMMINISTRATIVA | |
| LDFR - Regione | Toscana |
| LDFP - Provincia | SI |
| LDFC - Comune | Sarteano |
| MOF - Modalità di fabbricazione/ esecuzione | semindustriale |
| DTF - CRONOLOGIA DI FABBRICAZIONE/ ESECUZIONE | |
| DTFZ - Datazione | 1989 ante |
| DTFM - Motivazione della datazione | informazioni raccolte "sul terreno" |
| MT - DATI TECNICI | |
| MTC - MATERIA E TECNICA | |
| MTCM - Materia | ferro |
| MTCT - Tecnica | fusione |
| MIS - MISURE | |
| MISU - Unità | cm. |
| MISL - Larghezza | 23.3 |
| MISP - Profondità | 12.3 |
| MISD - Diametro | 4.9 |
| MISN - Lunghezza | 17.8 |
| UT - USO | |
| UTF - Funzione | scaricare il letame dal carro (v) |
| UTM - Modalità d'uso | si impugna il manico della forca con due mani e con i rebbi rivolti verso l'alto si inforca il letame e si sposta |
| UTO - Occasione | quotidiana |
| UTL - LOCALIZZAZIONE GEOGRAFICO-AMMINISTRATIVA | |
| UTLR - Regione | Toscana |
| UTLP - Provincia | SI |
| UTLC - Comune | Torrita di Siena |
| CO - CONSERVAZIONE | |
| STC - STATO DI CONSERVAZIONE | |
| STCC - Dati di conservazione | mediocre |
| STCS - Indicazioni specifiche | ruggine; rottura nell'immanicatura |
| DA - DATI ANALITICI | |
| DES - DESCRIZIONE | |
| DESO - Indicazioni sull'oggetto | oggetto di uso quotidiano |
| TU - CONDIZIONE GIURIDICA E VINCOLI | |
| ACQ - ACQUISIZIONE | |
| ACQT - Tipo di acquisizione | donazione |
| ACQD - Data | 1989 ca. |

CDG - CONDIZIONE GIURIDICA

| | |
|------------------------------------|-------------------|
| CDGG - Indicazione generica | proprietà privata |
|------------------------------------|-------------------|

DO - FONTI E DOCUMENTI DI RIFERIMENTO**FTA - DOCUMENTAZIONE FOTOGRAFICA**

| | |
|-------------------------------------|---------------------|
| FTAX - Genere | specifiche allegate |
| FTAP - Tipo | fotografia b/n |
| FTAN - Codice identificativo | SBAS SI 26224 P |

INF - DATI RELATIVI ALLE FONTI ORALI

| | |
|--------------------------------------|-----------------------|
| INFS - Scolarità | diploma professionale |
| INFM - Mestiere o professione | commercialista |

INF - DATI RELATIVI ALLE FONTI ORALI

| | |
|--------------------------------------|------------|
| INFM - Mestiere o professione | pensionato |
|--------------------------------------|------------|

REG - REGISTRAZIONI**REG - REGISTRAZIONI****BIB - BIBLIOGRAFIA**

| | |
|--|-------------------|
| BIBX - Genere | di confronto |
| BIBA - Autore | Scheuermeier P. |
| BIBD - Anno di edizione | 1983 |
| BIBN - Volume, n. del fascicolo, pagine | vol. I/ pp. 60-61 |
| BIBH - Sigla per citazione | 00001789 |

CM - COMPILAZIONE**CMP - COMPILAZIONE**

| | |
|---------------------------------------|--------------|
| CMPD - Data | 1996 |
| CMPN - Nome | Bigliazzi G. |
| FUR - Funzionario responsabile | Gnoni C. |

RVM - TRASCRIZIONE

| | |
|--------------------|--------------|
| RVMD - Data | 1996 |
| RVMN - Nome | Bigliazzi G. |

AGG - AGGIORNAMENTO

| | |
|--------------------|---------|
| AGGD - Data | 2006 |
| AGGN - Nome | ARTPAST |

AN - ANNOTAZIONI