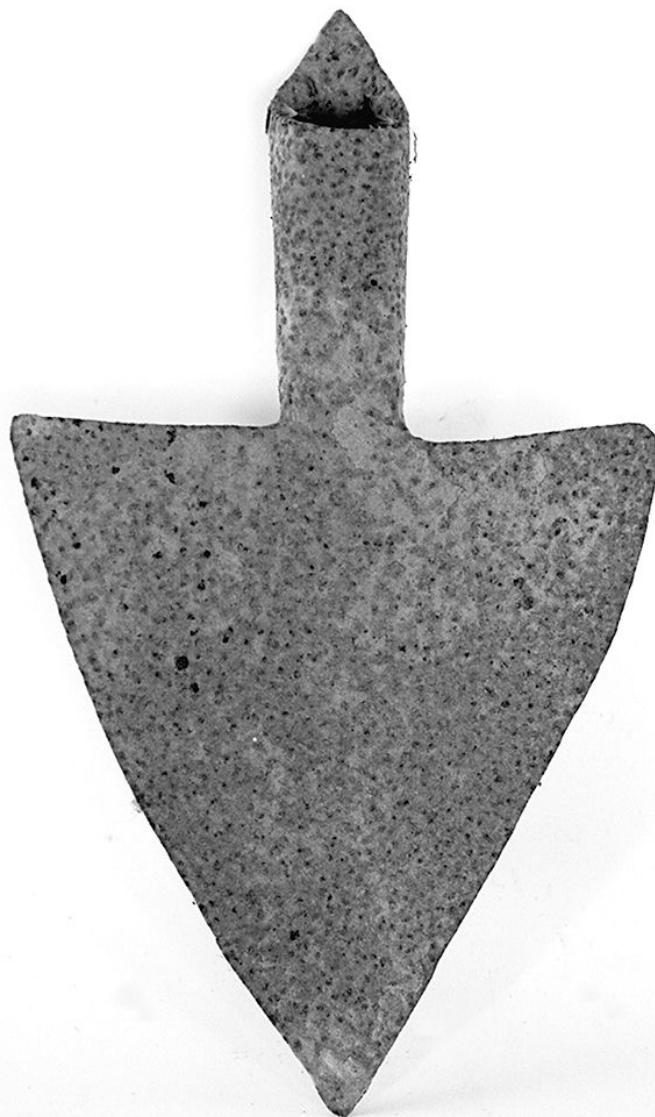


# SCHEDA



## CD - CODICI

TSK - Tipo di scheda	BDM
LIR - Livello di ricerca	P
<b>NCT - CODICE UNIVOCO</b>	
NCTR - Codice regione	09
NCTN - Numero catalogo generale	00481832
ESC - Ente schedatore	C18 (L.160/88)
ECP - Ente competente	S61

## LC - LOCALIZZAZIONE

### PVC - LOCALIZZAZIONE GEOGRAFICO-AMMINISTRATIVA

PVCS - Stato	ITALIA
PVCP - Provincia	SI
PVCC - Comune	Torrita di Siena

### LDC - COLLOCAZIONE SPECIFICA

**LA - ALTRE LOCALIZZAZIONI**

**TCL - Tipo di localizzazione** di rilevamento

**PRV - LOCALIZZAZIONE GEOGRAFICO-AMMINISTRATIVA**

**PRVR - Regione** Toscana

**PRVP - Provincia** SI

**PRVC - Comune** Torrita di Siena

**PRC - COLLOCAZIONE  
SPECIFICA DI  
PROVENIENZA**

**OG - OGGETTO****OGT - DEFINIZIONE DELL'OGGETTO**

**OGTD - Definizione** vanga

**AU - AUTORE FABBRICAZIONE/ ESECUZIONE****ATB - AMBITO DI PRODUZIONE**

**ATBD - Denominazione** bottega toscana

**ATBM - Motivazione** NR (recupero pregresso)

**LDF - LOCALIZZAZIONE GEOGRAFICO-AMMINISTRATIVA**

**LDFR - Regione** Toscana

**LDFP - Provincia** SI

**LDFC - Comune** Sarteano

**MOF - Modalità di  
fabbricazione/ esecuzione** artigianale

**DTF - CRONOLOGIA DI FABBRICAZIONE/ ESECUZIONE**

**DTFZ - Datazione** 1989 ante

**DTFM - Motivazione della  
datazione** informazioni raccolte "sul terreno"

**MT - DATI TECNICI****MTC - MATERIA E TECNICA**

**MTCM - Materia** ferro

**MTCT - Tecnica** forgiatura

**MIS - MISURE**

**MISU - Unità** cm.

**MISA - Altezza** 40.5

**MISL - Larghezza** 22.6

**MISV - Varie** larg. occhio cm 5

**UT - USO**

**UTF - Funzione** rivoltare la terra

**UTM - Modalità d'uso** impugnata per il manico con entrambe le mani e posta la punta in direzione verticale al terreno, con la forza delle braccia e con la pressione esercitata dal piede sull'appendice metallica infissa nel manico, si fa penetrare la lama nel terreno

**UTO - Occasione** per rivoltare terreni tenaci e pesanti

**UTN - UTENTE**

**UTNM - Mestiere o**  
contadino (v)

<b>professione</b>	
<b>UTNC - Categorie sociali di utenza</b>	M, celibe, attualmente pensionato (v)
<b>UTL - LOCALIZZAZIONE GEOGRAFICO-AMMINISTRATIVA</b>	
<b>UTLR - Regione</b>	Toscana
<b>UTLP - Provincia</b>	SI
<b>UTLC - Comune</b>	Torrita di Siena
<b>CO - CONSERVAZIONE</b>	
<b>STC - STATO DI CONSERVAZIONE</b>	
<b>STCC - Dati di conservazione</b>	mediocre
<b>STCS - Indicazioni specifiche</b>	ruggine
<b>DA - DATI ANALITICI</b>	
<b>DES - DESCRIZIONE</b>	
<b>DESO - Indicazioni sull'oggetto</b>	oggetto di uso quotidiano
<b>TU - CONDIZIONE GIURIDICA E VINCOLI</b>	
<b>ACQ - ACQUISIZIONE</b>	
<b>ACQT - Tipo di acquisizione</b>	donazione
<b>ACQD - Data</b>	1989 ca.
<b>CDG - CONDIZIONE GIURIDICA</b>	
<b>CDGG - Indicazione generica</b>	proprietà privata
<b>DO - FONTI E DOCUMENTI DI RIFERIMENTO</b>	
<b>FTA - DOCUMENTAZIONE FOTOGRAFICA</b>	
<b>FTAX - Genere</b>	specifiche allegate
<b>FTAP - Tipo</b>	fotografia b/n
<b>FTAN - Codice identificativo</b>	SBAS SI 26227 P
<b>INF - DATI RELATIVI ALLE FONTI ORALI</b>	
<b>INFS - Scolarità</b>	diploma professionale
<b>INFM - Mestiere o professione</b>	commercialista
<b>INF - DATI RELATIVI ALLE FONTI ORALI</b>	
<b>INFM - Mestiere o professione</b>	pensionato
<b>REG - REGISTRAZIONI</b>	
<b>REG - REGISTRAZIONI</b>	
<b>BIB - BIBLIOGRAFIA</b>	
<b>BIBX - Genere</b>	di contesto
<b>BIBA - Autore</b>	Scheuermeier P.
<b>BIBD - Anno di edizione</b>	1983
<b>BIBN - Volume, n. del fascicolo, pagine</b>	vol. I/ pp. 90-91

<b>BIBH - Sigla per citazione</b>	00001789
<b>BIB - BIBLIOGRAFIA</b>	
<b>BIBX - Genere</b>	di confronto
<b>BIBA - Autore</b>	Guerrini S.
<b>BIBD - Anno di edizione</b>	1989
<b>BIBN - Volume, n. del fascicolo, pagine</b>	vol. I/ pp. 24-25
<b>BIBH - Sigla per citazione</b>	00001943
<b>CM - COMPILAZIONE</b>	
<b>CMP - COMPILAZIONE</b>	
<b>CMPD - Data</b>	1996
<b>CMPN - Nome</b>	Bigliazzi G.
<b>FUR - Funzionario responsabile</b>	Gnoni C.
<b>RVM - TRASCRIZIONE</b>	
<b>RVMD - Data</b>	1996
<b>RVMN - Nome</b>	Bigliazzi G.
<b>AGG - AGGIORNAMENTO</b>	
<b>AGGD - Data</b>	2006
<b>AGGN - Nome</b>	ARTPAST
<b>AN - ANNOTAZIONI</b>	