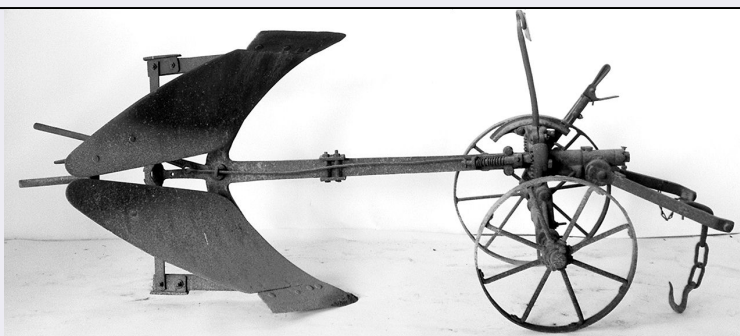


SCHEDA



CD - CODICI

TSK - Tipo di scheda	BDM
LIR - Livello di ricerca	P
NCT - CODICE UNIVOCO	
NCTR - Codice regione	09
NCTN - Numero catalogo generale	00481876
ESC - Ente schedatore	C18 (L.160/88)
ECP - Ente competente	S61

LC - LOCALIZZAZIONE

PVC - LOCALIZZAZIONE GEOGRAFICO-AMMINISTRATIVA

PVCS - Stato	ITALIA
PVCP - Provincia	SI
PVCC - Comune	Torrita di Siena

LDC - COLLOCAZIONE SPECIFICA

LA - ALTRE LOCALIZZAZIONI

TCL - Tipo di localizzazione	di rilevamento
------------------------------	----------------

PRV - LOCALIZZAZIONE GEOGRAFICO-AMMINISTRATIVA

PRVR - Regione	Toscana
PRVP - Provincia	SI
PRVC - Comune	Torrita di Siena

PRC - COLLOCAZIONE SPECIFICA DI PROVENIENZA

OG - OGGETTO

OGT - DEFINIZIONE DELL'OGGETTO

OGTD - Definizione	aratro a carrello
--------------------	-------------------

AU - AUTORE FABBRICAZIONE/ ESECUZIONE

ATB - AMBITO DI PRODUZIONE

ATBD - Denominazione	bottega toscana
ATBM - Motivazione	NR (recupero pregresso)

LDF - LOCALIZZAZIONE GEOGRAFICO-AMMINISTRATIVA

LDFR - Regione	Toscana
----------------	---------

LDFP - Provincia	SI
LDFC - Comune	Sarteano
DTF - CRONOLOGIA DI FABBRICAZIONE/ ESECUZIONE	
DTFZ - Datazione	1989 ante
DTFM - Motivazione della datazione	informazioni raccolte "sul terreno"
MT - DATI TECNICI	
MTC - MATERIA E TECNICA	
MTCM - Materia	acciaio
MTCT - Tecnica	fusione/ assemblaggio a vite
MTC - MATERIA E TECNICA	
MTCM - Materia	ferro
MTCT - Tecnica	fusione
MIS - MISURE	
MISU - Unità	cm.
MISA - Altezza	97
MISL - Larghezza	92
MISN - Lunghezza	263
MISV - Varie	diam. ruota destra cm 63/ diam. ruota sinistra cm 53
UT - USO	
UTF - Funzione	arare il terreno (v)
UTM - Modalità d'uso	si attacca a una coppia di animali tramite il bilancino oppure al gancio del trattore; si agisce poi sulla leva in modo da escludere le ruote e far appoggiare il vomere sul terreno (v)
UTO - Occasione	durante l'aratura (v)
UTN - UTENTE	
UTNM - Mestiere o professione	contadino (v)
UTL - LOCALIZZAZIONE GEOGRAFICO-AMMINISTRATIVA	
UTLR - Regione	Toscana
UTLP - Provincia	SI
UTLC - Comune	Piancastagnaio
CO - CONSERVAZIONE	
STC - STATO DI CONSERVAZIONE	
STCC - Dati di conservazione	discreto
STCS - Indicazioni specifiche	ruggine
DA - DATI ANALITICI	
DES - DESCRIZIONE	
DESO - Indicazioni sull'oggetto	stiva semplice in ferro collegata tramite bulloni ad una doppia bure a cui sono connessi due ceppi con due vomeri asimmetrici. Sono presenti una leva di regolazione ed un attacco snodato per bilancino
TU - CONDIZIONE GIURIDICA E VINCOLI	
ACQ - ACQUISIZIONE	

ACQT - Tipo di acquisizione	donazione
ACQD - Data	1989
CDG - CONDIZIONE GIURIDICA	
CDGG - Indicazione generica	proprietà privata
DO - FONTI E DOCUMENTI DI RIFERIMENTO	
FTA - DOCUMENTAZIONE FOTOGRAFICA	
FTAX - Genere	specifiche allegate
FTAP - Tipo	fotografia b/n
FTAN - Codice identificativo	SBAS SI 26277 P
INF - DATI RELATIVI ALLE FONTI ORALI	
INFS - Scolarità	diploma professionale
INFM - Mestiere o professione	commercialista
REG - REGISTRAZIONI	
BIB - BIBLIOGRAFIA	
BIBX - Genere	di contesto
BIBA - Autore	Cultura contadina
BIBD - Anno di edizione	1989
BIBN - Volume, n. del fascicolo, pagine	vol. I/ pp. 33-35
BIBH - Sigla per citazione	00000843
CM - COMPILAZIONE	
CMP - COMPILAZIONE	
CMPD - Data	1996
CMPN - Nome	Andreini A.
FUR - Funzionario responsabile	Gnoni C.
RVM - TRASCRIZIONE	
RVMD - Data	1996
RVMN - Nome	Andreini A.
AGG - AGGIORNAMENTO	
AGGD - Data	2006
AGGN - Nome	ARTPAST
AN - ANNOTAZIONI	