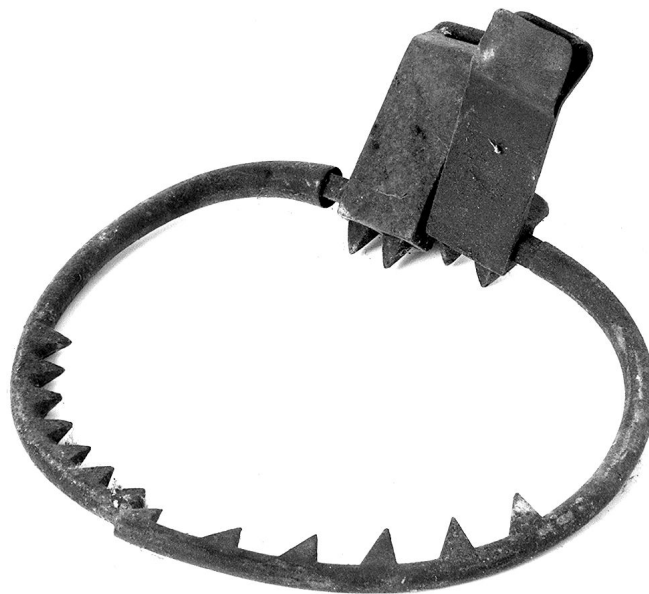


SCHEDA



CD - CODICI

TSK - Tipo di scheda	BDM
LIR - Livello di ricerca	P
NCT - CODICE UNIVOCO	
NCTR - Codice regione	09
NCTN - Numero catalogo generale	00482132
ESC - Ente schedatore	C18 (L.160/88)
ECP - Ente competente	S61

LC - LOCALIZZAZIONE

PVC - LOCALIZZAZIONE GEOGRAFICO-AMMINISTRATIVA

PVCS - Stato	ITALIA
PVCP - Provincia	SI
PVCC - Comune	Torrita di Siena

LDC - COLLOCAZIONE SPECIFICA

OG - OGGETTO

OGT - DEFINIZIONE DELL'OGGETTO

OGTD - Definizione	rampone
--------------------	---------

OGA - DENOMINAZIONE LOCALE DELL'OGGETTO

OGAG - Genere di denominazione	consuetudinaria
OGAD - Denominazione	rampone (v)

AU - AUTORE FABBRICAZIONE/ ESECUZIONE

ATB - AMBITO DI PRODUZIONE

ATBD - Denominazione	ambito toscano
ATBM - Motivazione	NR (recupero pregresso)

LDF - LOCALIZZAZIONE GEOGRAFICO-AMMINISTRATIVA

LDFR - Regione	Toscana
LDFP - Provincia	SI
LDFC - Comune	Torrita di Siena

MOF - Modalità di fabbricazione/ esecuzione	industriale
--	-------------

DTF - CRONOLOGIA DI FABBRICAZIONE/ ESECUZIONE

DTFZ - Datazione	1989
DTFM - Motivazione della datazione	informazioni raccolte "sul terreno"

MT - DATI TECNICI**MTC - MATERIA E TECNICA**

MTCM - Materia	ferro
MTCT - Tecnica	taglio/ piegatura/ saldatura

MIS - MISURE

MISU - Unità	cm.
MISA - Altezza	13
MISL - Larghezza	17

UT - USO

UTF - Funzione	arrampicarsi lungo i pali di legno
UTM - Modalità d'uso	si impugna lo strumento per la sua sporgenza con una mano e, con un colpo secco e deciso, si conficcano i denti nel traliccio di legno, poi vi si appoggia il piede e con laltro rampone si ripete l'operazione cominciando a salire
UTO - Occasione	per arrampicarsi lungo i pali di legno delle linee elettriche e telegrafiche

UTL - LOCALIZZAZIONE GEOGRAFICO-AMMINISTRATIVA

UTLR - Regione	Toscana
UTLP - Provincia	SI
UTLC - Comune	Torrita di Siena

UT - USO

UTF - Funzione	arrampicarsi lungo i pali di legno
UTM - Modalità d'uso	si fissa con apposite cinghie sotto lo scarpone e conficcando i denti nel traliccio di legno si comincia a salire
UTO - Occasione	per arrampicarsi lungo i pali di legno delle linee elettriche e telegrafiche

UTL - LOCALIZZAZIONE GEOGRAFICO-AMMINISTRATIVA

UTLR - Regione	Toscana
UTLP - Provincia	SI
UTLC - Comune	Torrita di Siena

CO - CONSERVAZIONE**STC - STATO DI CONSERVAZIONE**

STCC - Dati di conservazione	discreto
-------------------------------------	----------

DA - DATI ANALITICI

DES - DESCRIZIONE**DESO - Indicazioni
sull'oggetto**

oggetto di uso quotidiano

TU - CONDIZIONE GIURIDICA E VINCOLI**ACQ - ACQUISIZIONE****ACQT - Tipo di acquisizione**

donazione

ACQD - Data

1989 ca.

CDG - CONDIZIONE GIURIDICA**CDGG - Indicazione
generica**

proprietà privata

DO - FONTI E DOCUMENTI DI RIFERIMENTO**FTA - DOCUMENTAZIONE FOTOGRAFICA****FTAX - Genere**

specifiche allegate

FTAP - Tipo

fotografia b/n

FTAN - Codice identificativo

SBAS SI 26548 P

INF - DATI RELATIVI ALLE FONTI ORALI**INFS - Scolarità**

diploma professionale

**INFM - Mestiere o
professione**

commercialista

REG - REGISTRAZIONI**CM - COMPILAZIONE****CMP - COMPILAZIONE****CMPD - Data**

1996

CMPN - Nome

Bigliazzi G.

**FUR - Funzionario
responsabile**

Gnoni C.

RVM - TRASCRIZIONE**RVMD - Data**

1996

RVMN - Nome

Bigliazzi G.

AGG - AGGIORNAMENTO**AGGD - Data**

2006

AGGN - Nome

ARTPAST

AN - ANNOTAZIONI