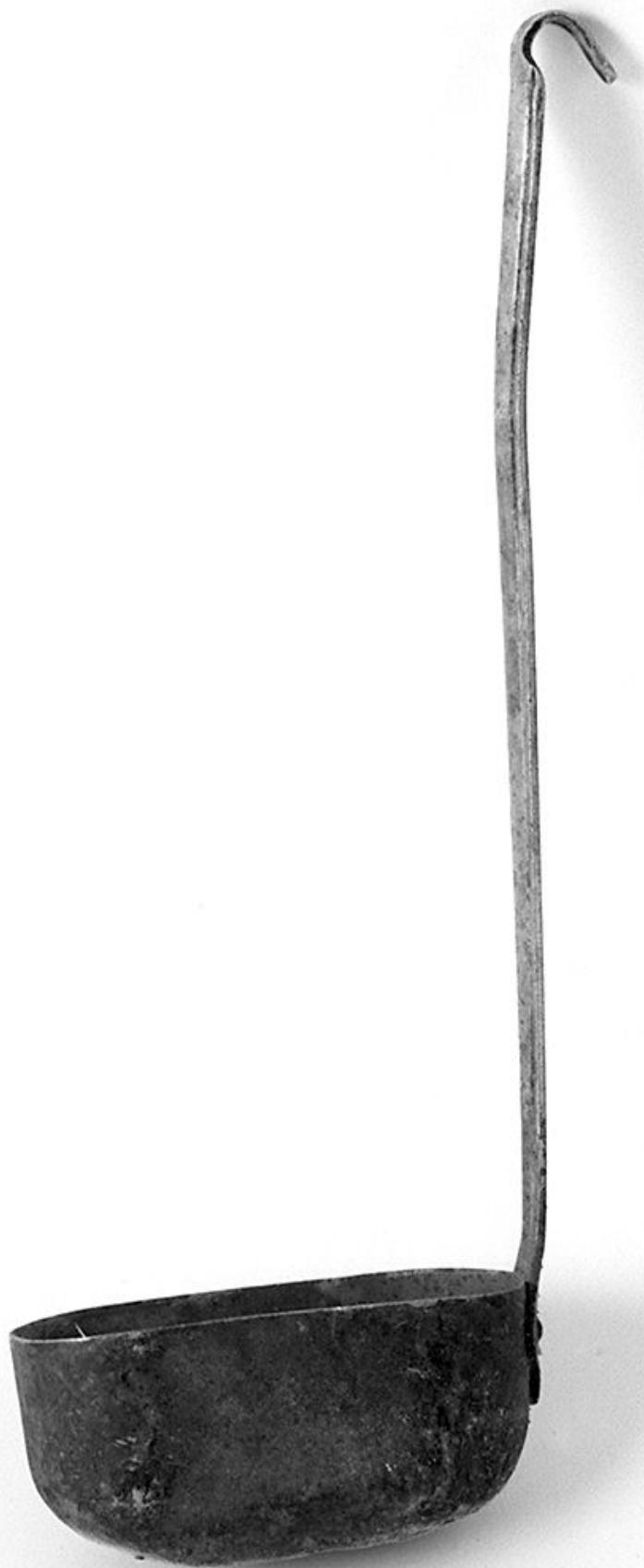


SCHEDA



CD - CODICI

TSK - Tipo di scheda

BDM

LIR - Livello di ricerca

P

NCT - CODICE UNIVOCO

NCTR - Codice regione	09
NCTN - Numero catalogo generale	00482144
ESC - Ente schedatore	C18 (L.160/88)
ECP - Ente competente	S61
LC - LOCALIZZAZIONE	
PVC - LOCALIZZAZIONE GEOGRAFICO-AMMINISTRATIVA	
PVCS - Stato	ITALIA
PVCP - Provincia	SI
PVCC - Comune	Torrita di Siena
LDC - COLLOCAZIONE SPECIFICA	
OG - OGGETTO	
OGT - DEFINIZIONE DELL'OGGETTO	
OGTD - Definizione	ramaiolo
AU - AUTORE FABBRICAZIONE/ ESECUZIONE	
ATB - AMBITO DI PRODUZIONE	
ATBD - Denominazione	ambito toscano
ATBM - Motivazione	NR (recupero pregresso)
LDF - LOCALIZZAZIONE GEOGRAFICO-AMMINISTRATIVA	
LDFR - Regione	Toscana
LDFP - Provincia	SI
LDFC - Comune	Torrita di Siena
MOF - Modalità di fabbricazione/ esecuzione	industriale
DTF - CRONOLOGIA DI FABBRICAZIONE/ ESECUZIONE	
DTFZ - Datazione	1989
DTFM - Motivazione della datazione	informazioni raccolte "sul terreno"
MT - DATI TECNICI	
MTC - MATERIA E TECNICA	
MTCM - Materia	alluminio
MTCT - Tecnica	stampaggio/ assemblaggio con ribattini
MIS - MISURE	
MISU - Unità	cm.
MISA - Altezza	0
MISL - Larghezza	12
MISP - Profondità	5.5
MISN - Lunghezza	34.5
UT - USO	
UTF - Funzione	estrarre e versare liquidi
UTM - Modalità d'uso	si impugna il manico con una mano affondando la parte concava nel recipiente contenente acqua, la quale raccogliendosi nella capienza del cucchiaio viene poi versata

UTO - Occasione	per estrarre acqua calda dalla caldaia al lato della cucina economica
UTL - LOCALIZZAZIONE GEOGRAFICO-AMMINISTRATIVA	
UTLR - Regione	Toscana
UTLP - Provincia	SI
UTLC - Comune	Torrita di Siena
CO - CONSERVAZIONE	
STC - STATO DI CONSERVAZIONE	
STCC - Dati di conservazione	discreto
DA - DATI ANALITICI	
DES - DESCRIZIONE	
DESO - Indicazioni sull'oggetto	oggetto di uso quotidiano
TU - CONDIZIONE GIURIDICA E VINCOLI	
ACQ - ACQUISIZIONE	
ACQT - Tipo di acquisizione	donazione
ACQD - Data	1989 ca.
CDG - CONDIZIONE GIURIDICA	
CDGG - Indicazione generica	proprietà privata
DO - FONTI E DOCUMENTI DI RIFERIMENTO	
FTA - DOCUMENTAZIONE FOTOGRAFICA	
FTAX - Genere	specifiche allegate
FTAP - Tipo	fotografia b/n
FTAN - Codice identificativo	SBAS SI 26560 P
INF - DATI RELATIVI ALLE FONTI ORALI	
INFS - Scolarità	diploma professionale
INFM - Mestiere o professione	commercialista
REG - REGISTRAZIONI	
BIB - BIBLIOGRAFIA	
BIBX - Genere	di contesto
BIBA - Autore	Cultura contadina
BIBD - Anno di edizione	1989
BIBN - Volume, n. del fascicolo, pagine	vol. II/ pp. 199-213
BIBH - Sigla per citazione	00000843
CM - COMPILAZIONE	
CMP - COMPILAZIONE	
CMPD - Data	1996
CMPN - Nome	Bigliazzi G.
FUR - Funzionario responsabile	Gnoni C.
RVM - TRASCRIZIONE	

RVMD - Data	1996
RVMN - Nome	Bigliazzi G.
AGG - AGGIORNAMENTO	
AGGD - Data	2006
AGGN - Nome	ARTPAST
AN - ANNOTAZIONI	