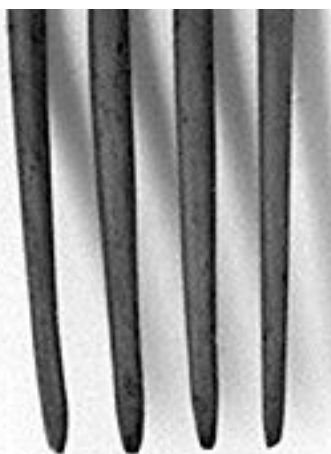


SCHEDA





## CD - CODICI

TSK - Tipo di scheda	BDM
LIR - Livello di ricerca	P
NCT - CODICE UNIVOCO	
NCTR - Codice regione	09
NCTN - Numero catalogo generale	00482148
ESC - Ente schedatore	C18 (L.160/88)
ECP - Ente competente	S61

## LC - LOCALIZZAZIONE

### PVC - LOCALIZZAZIONE GEOGRAFICO-AMMINISTRATIVA

PVCS - Stato	ITALIA
PVCP - Provincia	SI
PVCC - Comune	Torrita di Siena
LDC - COLLOCAZIONE SPECIFICA	

## OG - OGGETTO

### OGT - DEFINIZIONE DELL'OGGETTO

OGTD - Definizione	forchetta
--------------------	-----------

## AU - AUTORE FABBRICAZIONE/ ESECUZIONE

### ATB - AMBITO DI PRODUZIONE

ATBD - Denominazione	ambito toscano
ATBM - Motivazione	NR (recupero pregresso)

### LDF - LOCALIZZAZIONE GEOGRAFICO-AMMINISTRATIVA

LDFR - Regione	Toscana
LD FP - Provincia	SI
LD FC - Comune	Torrita di Siena
MOF - Modalità di fabbricazione/ esecuzione	industriale

<b>DTF - CRONOLOGIA DI FABBRICAZIONE/ ESECUZIONE</b>	
<b>DTFZ - Datazione</b>	1989
<b>DTFM - Motivazione della datazione</b>	informazioni raccolte "sul terreno"
<b>MT - DATI TECNICI</b>	
<b>MTC - MATERIA E TECNICA</b>	
<b>MTCM - Materia</b>	ottone
<b>MTCT - Tecnica</b>	stampaggio
<b>MIS - MISURE</b>	
<b>MISU - Unità</b>	cm.
<b>MISA - Altezza</b>	0
<b>MISL - Larghezza</b>	2.3
<b>MISN - Lunghezza</b>	19
<b>UT - USO</b>	
<b>UTF - Funzione</b>	trattenere e recare alla bocca cibi solidi
<b>UTM - Modalità d'uso</b>	si impugna il manico della forchetta con una mano facendo penetrare le punte in cibi solidi, con l'altra mano impugnando un coltello si taglia la pietanza, poi sempre impugnando la forchetta si porta il pezzo di cibo tagliato alla bocca
<b>UTO - Occasione</b>	quotidiana
<b>UTL - LOCALIZZAZIONE GEOGRAFICO-AMMINISTRATIVA</b>	
<b>UTLR - Regione</b>	Toscana
<b>UTLP - Provincia</b>	SI
<b>UTLC - Comune</b>	Torrita di Siena
<b>CO - CONSERVAZIONE</b>	
<b>STC - STATO DI CONSERVAZIONE</b>	
<b>STCC - Dati di conservazione</b>	discreto
<b>DA - DATI ANALITICI</b>	
<b>DES - DESCRIZIONE</b>	
<b>DESO - Indicazioni sull'oggetto</b>	oggetto di uso quotidiano
<b>TU - CONDIZIONE GIURIDICA E VINCOLI</b>	
<b>ACQ - ACQUISIZIONE</b>	
<b>ACQT - Tipo di acquisizione</b>	donazione
<b>ACQD - Data</b>	1989 ca.
<b>CDG - CONDIZIONE GIURIDICA</b>	
<b>CDGG - Indicazione generica</b>	proprietà privata
<b>DO - FONTI E DOCUMENTI DI RIFERIMENTO</b>	
<b>FTA - DOCUMENTAZIONE FOTOGRAFICA</b>	
<b>FTAX - Genere</b>	specifiche allegate
<b>FTAP - Tipo</b>	fotografia b/n
<b>FTAN - Codice identificativo</b>	SBAS SI 26564 P

<b>INF - DATI RELATIVI ALLE FONTI ORALI</b>	
<b>INFS - Scolarità</b>	diploma professionale
<b>INFM - Mestiere o professione</b>	commercialista
<b>REG - REGISTRAZIONI</b>	
<b>BIB - BIBLIOGRAFIA</b>	
<b>BIBX - Genere</b>	di contesto
<b>BIBA - Autore</b>	Scheuermeier P.
<b>BIBD - Anno di edizione</b>	1983
<b>BIBN - Volume, n. del fascicolo, pagine</b>	vol. II/ pp. 51-60
<b>BIBH - Sigla per citazione</b>	00001789
<b>CM - COMPILAZIONE</b>	
<b>CMP - COMPILAZIONE</b>	
<b>CMPD - Data</b>	1996
<b>CMPN - Nome</b>	Bigliazzi G.
<b>FUR - Funzionario responsabile</b>	Gnoni C.
<b>RVM - TRASCRIZIONE</b>	
<b>RVMD - Data</b>	1996
<b>RVMN - Nome</b>	Bigliazzi G.
<b>AGG - AGGIORNAMENTO</b>	
<b>AGGD - Data</b>	2006
<b>AGGN - Nome</b>	ARTPAST
<b>AN - ANNOTAZIONI</b>	