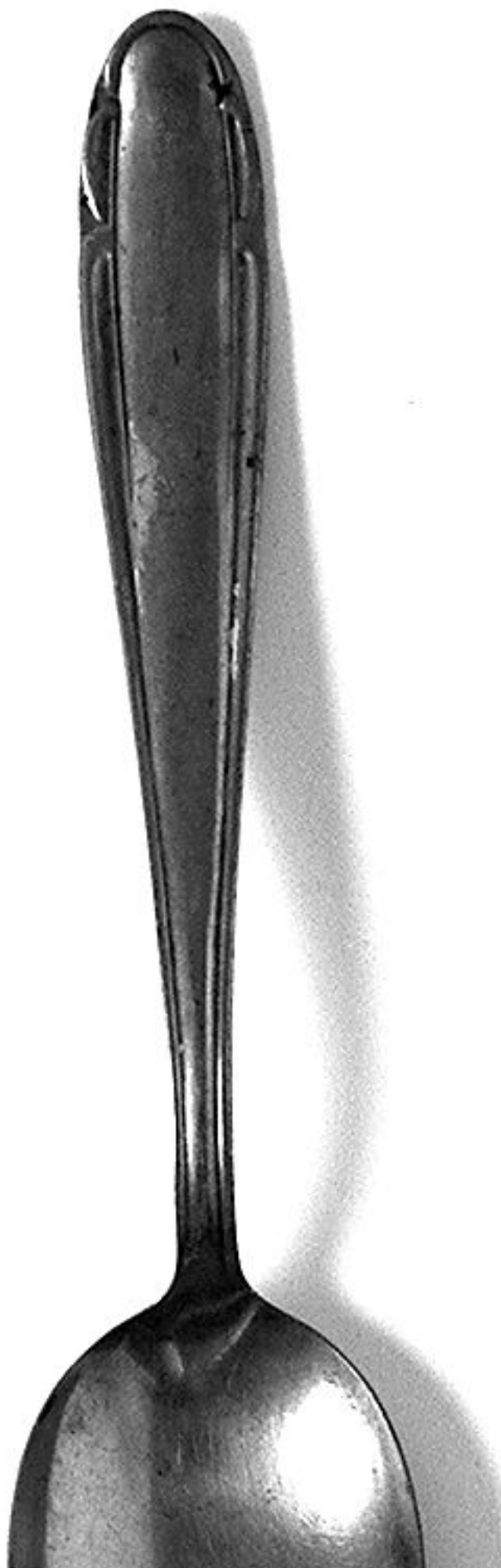
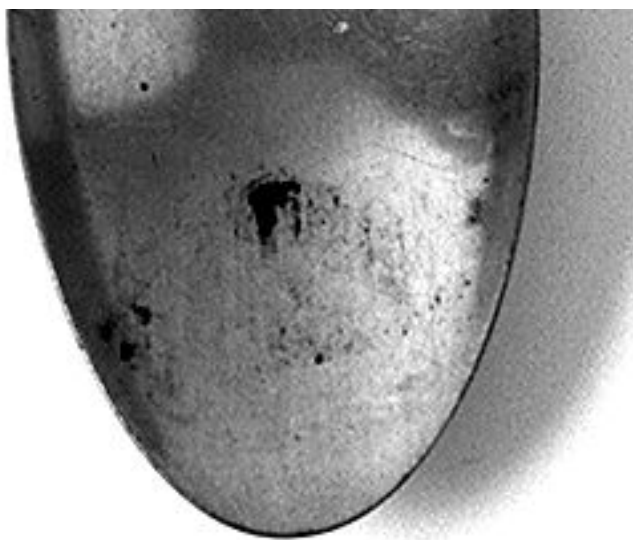


SCHEDA





CD - CODICI

TSK - Tipo di scheda	BDM
LIR - Livello di ricerca	P
NCT - CODICE UNIVOCO	
NCTR - Codice regione	09
NCTN - Numero catalogo generale	00482150
ESC - Ente schedatore	C18 (L.160/88)
ECP - Ente competente	S61

LC - LOCALIZZAZIONE

PVC - LOCALIZZAZIONE GEOGRAFICO-AMMINISTRATIVA

PVCS - Stato	ITALIA
PVCP - Provincia	SI
PVCC - Comune	Torrita di Siena

LDC - COLLOCAZIONE SPECIFICA

OG - OGGETTO

OGT - DEFINIZIONE DELL'OGGETTO

OGTD - Definizione	cucchiaino
--------------------	------------

AU - AUTORE FABBRICAZIONE/ ESECUZIONE

ATB - AMBITO DI PRODUZIONE

ATBD - Denominazione	ambito toscano
ATBM - Motivazione	NR (recupero pregresso)

LDF - LOCALIZZAZIONE GEOGRAFICO-AMMINISTRATIVA

LDFR - Regione	Toscana
LD FP - Provincia	SI
LD FC - Comune	Torrita di Siena

DTF - CRONOLOGIA DI FABBRICAZIONE/ ESECUZIONE

DTFZ - Datazione	1989
------------------	------

DTFM - Motivazione della datazione	informazioni raccolte "sul terreno"
MT - DATI TECNICI	
MTC - MATERIA E TECNICA	
MTCM - Materia	acciaio
MTCT - Tecnica	stampaggio
MIS - MISURE	
MISU - Unità	cm.
MISA - Altezza	0
MISL - Larghezza	4.3
MISN - Lunghezza	20.3
UT - USO	
UTF - Funzione	portare alla bocca cibi liquidi o semiliquidi
UTM - Modalità d'uso	si impugna il manico del cucchiaino con una mano e si immerge la concavità ovale in cibi liquidi o semiliquidi portandola poi alla bocca
UTO - Occasione	quotidiana
UTL - LOCALIZZAZIONE GEOGRAFICO-AMMINISTRATIVA	
UTLR - Regione	Toscana
UTLP - Provincia	SI
UTLC - Comune	Torrita di Siena
CO - CONSERVAZIONE	
STC - STATO DI CONSERVAZIONE	
STCC - Dati di conservazione	discreto
DA - DATI ANALITICI	
DES - DESCRIZIONE	
DESO - Indicazioni sull'oggetto	oggetto di uso quotidiano
TU - CONDIZIONE GIURIDICA E VINCOLI	
ACQ - ACQUISIZIONE	
ACQT - Tipo di acquisizione	donazione
ACQD - Data	1989 ca.
CDG - CONDIZIONE GIURIDICA	
CDGG - Indicazione generica	proprietà privata
DO - FONTI E DOCUMENTI DI RIFERIMENTO	
FTA - DOCUMENTAZIONE FOTOGRAFICA	
FTAX - Genere	specifiche allegate
FTAP - Tipo	fotografia b/n
FTAN - Codice identificativo	SBAS SI 26566 P
INF - DATI RELATIVI ALLE FONTI ORALI	
INFS - Scolarità	diploma professionale
INFM - Mestiere o professione	commercialista

REG - REGISTRAZIONI	
BIB - BIBLIOGRAFIA	
BIBX - Genere	di contesto
BIBA - Autore	Scheuermeier P.
BIBD - Anno di edizione	1983
BIBN - Volume, n. del fascicolo, pagine	vol. II/ pp. 51-59
BIBH - Sigla per citazione	00001789
CM - COMPILAZIONE	
CMP - COMPILAZIONE	
CMPD - Data	1996
CMPN - Nome	Bigliazzi G.
FUR - Funzionario responsabile	Gnoni C.
RVM - TRASCRIZIONE	
RVMD - Data	1996
RVMN - Nome	Bigliazzi G.
AGG - AGGIORNAMENTO	
AGGD - Data	2006
AGGN - Nome	ARTPAST
AN - ANNOTAZIONI	