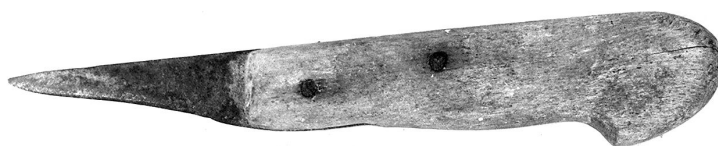


SCHEDA



CD - CODICI

TSK - Tipo di scheda	BDM
LIR - Livello di ricerca	P
NCT - CODICE UNIVOCO	
NCTR - Codice regione	09
NCTN - Numero catalogo generale	00482421
ESC - Ente schedatore	C18 (L.160/88)
ECP - Ente competente	S61

LC - LOCALIZZAZIONE

PVC - LOCALIZZAZIONE GEOGRAFICO-AMMINISTRATIVA

PVCS - Stato	ITALIA
PVCP - Provincia	SI
PVCC - Comune	Torrita di Siena

LDC - COLLOCAZIONE SPECIFICA

OG - OGGETTO

OGT - DEFINIZIONE DELL'OGGETTO

OGTD - Definizione	coltello
--------------------	----------

AU - AUTORE FABBRICAZIONE/ ESECUZIONE

ATB - AMBITO DI PRODUZIONE

ATBD - Denominazione	produzione toscana
ATBM - Motivazione	NR (recupero pregresso)

MOF - Modalità di fabbricazione/ esecuzione	artigianale
---	-------------

DTF - CRONOLOGIA DI FABBRICAZIONE/ ESECUZIONE

DTFZ - Datazione	1989
DTFM - Motivazione della datazione	informazioni raccolte "sul terreno"

MT - DATI TECNICI

MTC - MATERIA E TECNICA

MTCM - Materia	ferro
MTCT - Tecnica	forgiatura/ affilatura/ assemblaggio con ribattini

MTC - MATERIA E TECNICA

MTCM - Materia	legno
MTCT - Tecnica	scultura/ sagomatura/ assemblaggio a ribattino

MIS - MISURE

MISU - Unità	cm.
--------------	-----

MISN - Lunghezza	26
MISV - Varie	lung. lama cm 14.5/ larg. lama cm 3.5
UT - USO	
UTF - Funzione	scarnificare
UTM - Modalità d'uso	si impugna l'utensile con una solo mano con la parte tagliente rivolta verso destra o verso sinistra secondo l'esigenza dell'operatore, quindi si effettua il taglio
UTO - Occasione	durante la lavorazione della carne di maiale (v)
UTN - UTENTE	
UTNM - Mestiere o professione	norcino
UTL - LOCALIZZAZIONE GEOGRAFICO-AMMINISTRATIVA	
UTLR - Regione	Toscana
UTLP - Provincia	SI
UTLC - Comune	Torrita di Siena
CO - CONSERVAZIONE	
STC - STATO DI CONSERVAZIONE	
STCC - Dati di conservazione	discreto
DA - DATI ANALITICI	
DES - DESCRIZIONE	
DESO - Indicazioni sull'oggetto	coltello
TU - CONDIZIONE GIURIDICA E VINCOLI	
ACQ - ACQUISIZIONE	
ACQT - Tipo di acquisizione	donazione
ACQD - Data	1989 ante
CDG - CONDIZIONE GIURIDICA	
CDGG - Indicazione generica	proprietà privata
DO - FONTI E DOCUMENTI DI RIFERIMENTO	
FTA - DOCUMENTAZIONE FOTOGRAFICA	
FTAX - Genere	specifiche allegate
FTAP - Tipo	fotografia b/n
FTAN - Codice identificativo	SBAS SI 26856 P
INF - DATI RELATIVI ALLE FONTI ORALI	
INFS - Scolarità	diploma professionale
INFM - Mestiere o professione	commercialista
REG - REGISTRAZIONI	
CM - COMPILAZIONE	
CMP - COMPILAZIONE	
CMPD - Data	1996
CMPN - Nome	Ulivieri S.

FUR - Funzionario responsabile	Gnoni C.
AGG - AGGIORNAMENTO	
AGGD - Data	2006
AGGN - Nome	ARTPAST
AN - ANNOTAZIONI	