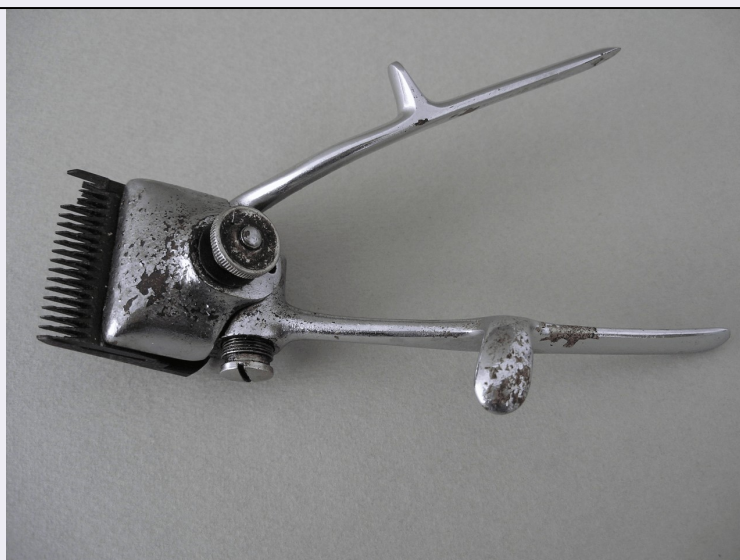


SCHEDA



CD - CODICI

TSK - Tipo di scheda BDM

LIR - Livello di ricerca P

NCT - CODICE UNIVOCO

NCTR - Codice regione 09

NCTN - Numero catalogo generale 00560262

ESC - Ente schedatore S61

ECP - Ente competente S61

LC - LOCALIZZAZIONE

PVC - LOCALIZZAZIONE GEOGRAFICO-AMMINISTRATIVA

PVCS - Stato ITALIA

PVCP - Provincia GR

PVCC - Comune Orbetello

PVCF - Frazione Albinia

LDC - COLLOCAZIONE SPECIFICA

LDCT - Tipologia scuola

LDCN - Denominazione attuale Istituto Comprensivo G. Civinini

LDCU - Indirizzo Via Salvo d'Acquisto, 2

LDCM - Denominazione raccolta Museo della Civiltà Contadina

LDCS - Specifiche armadio sala 1

LA - ALTRE LOCALIZZAZIONI

TCL - Tipo di localizzazione di archivio

PRV - LOCALIZZAZIONE GEOGRAFICO-AMMINISTRATIVA

PRVR - Regione Toscana

PRVP - Provincia GR

PRVC - Comune Orbetello

PRVF - Frazione	Priorato
PRC - COLLOCAZIONE SPECIFICA DI PROVENIENZA	
PRCD	podere
PRCM - Denominazione raccolta/ del raccoglitore	podere di Fontani Giovannino
OG - OGGETTO	
OGT - DEFINIZIONE DELL'OGGETTO	
OGTD - Definizione	macchinetta tagliacapelli
AU - AUTORE FABBRICAZIONE/ ESECUZIONE	
ATB - AMBITO DI PRODUZIONE	
ATBD - Denominazione	bottega grossetana
ATBM - Motivazione	contesto
DTF - CRONOLOGIA DI FABBRICAZIONE/ ESECUZIONE	
DTFZ - Datazione	sec. XX prima metà
DTFM - Motivazione della datazione	informazioni raccolte sul campo
MT - DATI TECNICI	
MTC - MATERIA E TECNICA	
MTCM - Materia	metallo
MTCT - Tecnica	smaltatura
MIS - MISURE	
MISU - Unità	cm.
MISA - Altezza	7
MISL - Larghezza	4
MISN - Lunghezza	13
UT - USO	
UTF - Funzione	Per tagliare i capelli.
UTM - Modalità d'uso	Con la vite laterale si regolava l'ampiezza dei denti della macchinetta dalla quale dipendeva la lunghezza di capelli che si voleva ottenere. Si appoggiava quindi la macchinetta sulla testa e su faceva forza sui manicome per utilizzare una forbice.
UTO - Occasione	frequente
CO - CONSERVAZIONE	
STC - STATO DI CONSERVAZIONE	
STCC - Dati di conservazione	discreto
STCS - Indicazioni specifiche	Un pò di smalto è venuto via mostrando parti rugginose.
DA - DATI ANALITICI	
DES - DESCRIZIONE	
DESO - Indicazioni sull'oggetto	Macchinetta tagliacapelli con manici a forbice e denti regolabili moltofitti tra loro.
TU - CONDIZIONE GIURIDICA E VINCOLI	
ACQ - ACQUISIZIONE	

ACQT - Tipo di acquisizione	donazione
ACQN - Nome	Fontani G.
ACQD - Data	2004
ACQL - Luogo di acquisizione	GR/ Orbetello/ Albinia
CDG - CONDIZIONE GIURIDICA	
CDGG - Indicazione generica	proprietà Ente locale
CDGS - Indicazione specifica	Comune di Orbetello
CDGI - Indirizzo	Piazza del Plebiscito, 1
DO - FONTI E DOCUMENTI DI RIFERIMENTO	
FTA - DOCUMENTAZIONE FOTOGRAFICA	
FTAX - Genere	specifiche allegate
FTAP - Tipo	fotografia colore
FTAN - Codice identificativo	SPSAE SI 30007c
FTA - DOCUMENTAZIONE FOTOGRAFICA	
FTAX - Genere	specifiche allegate
FTAP - Tipo	fotografia colore
FTAN - Codice identificativo	SPSAE SI 30006c
INF - DATI RELATIVI ALLE FONTI ORALI	
INFN - Nome dell'informatore	Fontani Giovannino
INFA - Data di nascita	1934/05/14
INFS - Scolarità	licenza elementare
INFM - Mestiere o professione	pensionato
INFV - Varie	Il sig. Fontani è il donatore degli oggetti presenti nel museo. Egli ha frequentato anche la scuola rurale ed ha svolto nella sua vita almeno 22 lavori diversi che gli hanno permesso, nel corso degli anni, di non rimanere mai senza lavoro.
INF - DATI RELATIVI ALLE FONTI ORALI	
INFN - Nome dell'informatore	Simoncelli Antonio Valentino
INFA - Data di nascita	1928/07/05
INFS - Scolarità	diploma professionale
INFM - Mestiere o professione	pensionato
INFV - Varie	Il sig. Simoncelli è colui che ha curato l'inventario e la cura dell'allestimento. Il suo lavoro presso l'Ente Maremma gli ha permesso di avere ampio accesso alle fonti documentaristiche che riguardano il periodo della riforma fondiaria del 1960.
CM - COMPILAZIONE	
CMP - COMPILAZIONE	
CMPD - Data	2006
CMPN - Nome	Parmigiani M.

FUR - Funzionario responsabile	Mangiavacchi M.
RVM - TRASCRIZIONE	
RVMD - Data	2006
RVMN - Nome	Parmigiani M.
AGG - AGGIORNAMENTO	
AGGD - Data	2006
AGGN - Nome	ARTPAST
AN - ANNOTAZIONI	
OSS - Note e osservazioni critiche	La campagna di catalogazione è stata finanziata dal Comune di Orbetello. Il lavoro è stato svolto facendo riferimento anche ad un'intervistarealizzata presso il Museo della Cultura Contadina con il sig. Fontaniche ha illustrato pezzo per pezzo l'uso, la funzione e la storia deglioggetti.