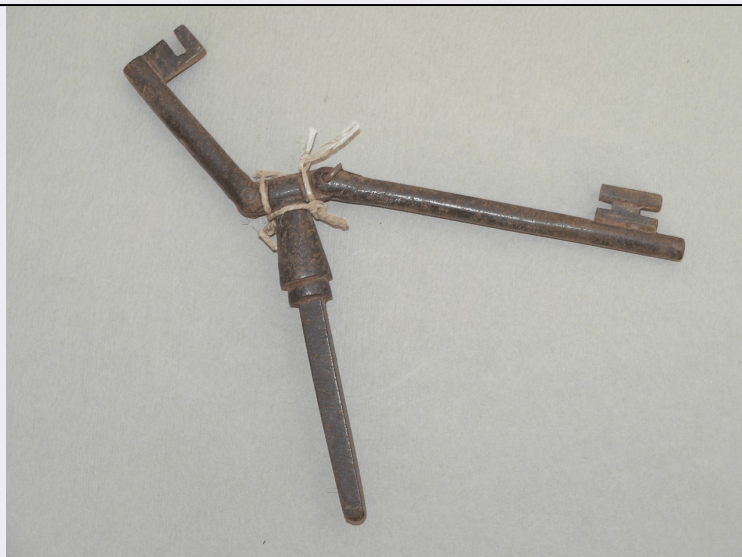


# SCHEDA



## CD - CODICI

**TSK - Tipo di scheda** BDM

**LIR - Livello di ricerca** P

### NCT - CODICE UNIVOCO

**NCTR - Codice regione** 09

**NCTN - Numero catalogo generale** 00560283

**ESC - Ente schedatore** S61

**ECP - Ente competente** S61

## LC - LOCALIZZAZIONE

### PVC - LOCALIZZAZIONE GEOGRAFICO-AMMINISTRATIVA

**PVCS - Stato** ITALIA

**PVCP - Provincia** GR

**PVCC - Comune** Orbetello

**PVCF - Frazione** Albinia

### LDC - COLLOCAZIONE SPECIFICA

**LDCT - Tipologia** scuola

**LDCN - Denominazione attuale** Istituto Comprensivo G. Civinini

**LDCU - Indirizzo** Via Salvo d'Acquisto, 2

**LDCM - Denominazione raccolta** Museo della Civiltà Contadina

**LDCS - Specifiche** armadio prima sala

## LA - ALTRE LOCALIZZAZIONI

**TCL - Tipo di localizzazione** di archivio

### PRV - LOCALIZZAZIONE GEOGRAFICO-AMMINISTRATIVA

**PRVR - Regione** Toscana

**PRVP - Provincia** GR

**PRVC - Comune** Orbetello

<b>PRVF - Frazione</b>	Priorato
<b>PRC - COLLOCAZIONE SPECIFICA DI PROVENIENZA</b>	
<b>PRCD</b>	podere
<b>PRCM - Denominazione raccolta/ del raccoglitore</b>	podere di Fontani Giovannino
<b>OG - OGGETTO</b>	
<b>OGT - DEFINIZIONE DELL'OGGETTO</b>	
<b>OGTD - Definizione</b>	chiave
<b>AU - AUTORE FABBRICAZIONE/ ESECUZIONE</b>	
<b>ATB - AMBITO DI PRODUZIONE</b>	
<b>ATBD - Denominazione</b>	bottega grossetana
<b>ATBM - Motivazione</b>	contesto
<b>DTF - CRONOLOGIA DI FABBRICAZIONE/ ESECUZIONE</b>	
<b>DTFZ - Datazione</b>	sec. XIX prima metà
<b>DTFM - Motivazione della datazione</b>	informazioni raccolte sul campo
<b>MT - DATI TECNICI</b>	
<b>MTC - MATERIA E TECNICA</b>	
<b>MTCM - Materia</b>	ferro
<b>MTCT - Tecnica</b>	intaglio
<b>MIS - MISURE</b>	
<b>MISU - Unità</b>	cm.
<b>MISA - Altezza</b>	10.5
<b>MISV - Varie</b>	Le altre due chiavi sono lunghe rispettivamente 6 e 7 cm.
<b>UT - USO</b>	
<b>UTF - Funzione</b>	Per serrature particolari.
<b>UTM - Modalità d'uso</b>	E' molto probabile che l'insolita fattezza delle chiavi sia da attribuire al fatto che tutte e tre si riferiscono ad un oggetto che può essere aperto solo che l'utilizzo delle tre chiavi una dopo l'altra.
<b>UTO - Occasione</b>	frequente
<b>CO - CONSERVAZIONE</b>	
<b>STC - STATO DI CONSERVAZIONE</b>	
<b>STCC - Dati di conservazione</b>	discreto
<b>DA - DATI ANALITICI</b>	
<b>DES - DESCRIZIONE</b>	
<b>DESO - Indicazioni sull'oggetto</b>	Le tre chiavi sono tenute insieme da un cardine che permette un certogioco tra di esse. La prima chiave (partendo dall'alto) è costituita da un corpo cilindrico e due denti rettangolari perpendicolari ad esso. La seconda in senso antiorario ha solo il corpo cilindrico. La terza, oltre al corpo ha i due denti messi paralleli al corpo.
<b>TU - CONDIZIONE GIURIDICA E VINCOLI</b>	
<b>ACQ - ACQUISIZIONE</b>	
<b>ACQT - Tipo di acquisizione</b>	donazione
<b>ACQN - Nome</b>	Fontani G.

<b>ACQD - Data</b>	2004
<b>ACQL - Luogo di acquisizione</b>	GR/ Orbetello/ Albinia
<b>CDG - CONDIZIONE GIURIDICA</b>	
<b>CDGG - Indicazione generica</b>	proprietà Ente locale
<b>CDGS - Indicazione specifica</b>	Comune di Orbetello
<b>CDGI - Indirizzo</b>	Piazza del Plebiscito, 1
<b>DO - FONTI E DOCUMENTI DI RIFERIMENTO</b>	
<b>FTA - DOCUMENTAZIONE FOTOGRAFICA</b>	
<b>FTAX - Genere</b>	specifiche allegate
<b>FTAP - Tipo</b>	fotografia colore
<b>FTAN - Codice identificativo</b>	SPSAE SI 30040c
<b>INF - DATI RELATIVI ALLE FONTI ORALI</b>	
<b>INFN - Nome dell'informatore</b>	Fontani Giovannino
<b>INFA - Data di nascita</b>	1934/05/14
<b>INFS - Scolarità</b>	licenza elementare
<b>INFM - Mestiere o professione</b>	pensionato
<b>INFV - Varie</b>	Il sig. Fontani è il donatore degli oggetti presenti nel museo. Egli ha frequentato anche la scuola rurale ed ha svolto nella sua vita almeno 22 lavori diversi che gli hanno permesso, nel corso degli anni, di non rimanere mai senza lavoro.
<b>INF - DATI RELATIVI ALLE FONTI ORALI</b>	
<b>INFN - Nome dell'informatore</b>	Simoncelli Antonio Valentino
<b>INFA - Data di nascita</b>	1928/07/05
<b>INFS - Scolarità</b>	diploma superiore
<b>INFM - Mestiere o professione</b>	pensionato
<b>INFV - Varie</b>	Il sig. Simoncelli è colui che ha curato l'inventario e la cura dell'allestimento. Il suo lavoro presso l'Ente Maremma gli ha permesso di avere ampio accesso alle fonti documentaristiche che riguardano il periodo della riforma fondiaria del 1960.
<b>CM - COMPILAZIONE</b>	
<b>CMP - COMPILAZIONE</b>	
<b>CMPD - Data</b>	2006
<b>CMPN - Nome</b>	Parmigiani M.
<b>FUR - Funzionario responsabile</b>	Mangiavacchi M.
<b>RVM - TRASCRIZIONE</b>	
<b>RVMD - Data</b>	2006
<b>RVMN - Nome</b>	Parmigiani M.
<b>AGG - AGGIORNAMENTO</b>	

**AGGD - Data**

2006

**AGGN - Nome**

ARTPAST

**AN - ANNOTAZIONI****OSS - Note e osservazioni  
critiche**

La campagna di catalogazione è stata finanziata dal Comune di Orbetello. Il lavoro è stato svolto facendo riferimento anche ad un'intervista realizzata presso il Museo della Cultura Contadina con il sig. Fontaniche ha illustrato pezzo per pezzo l'uso, la funzione e la storia degli oggetti.