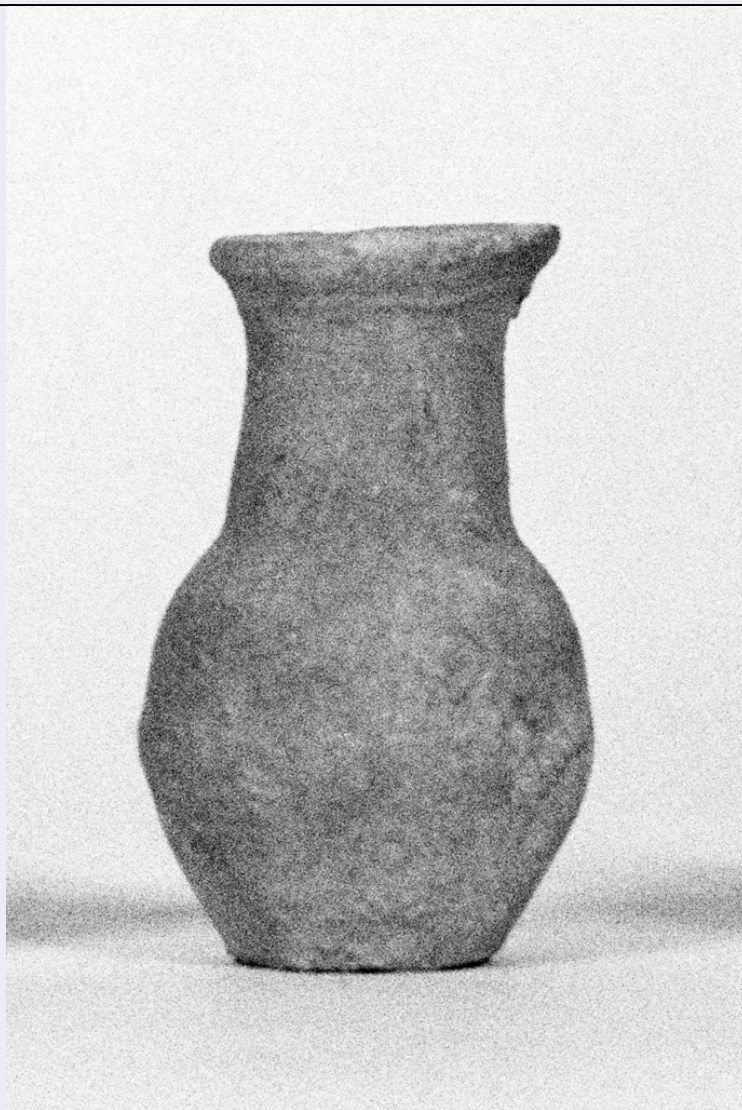


SCHEDA



CD - CODICI

TSK - Tipo di scheda BDM

LIR - Livello di ricerca P

NCT - CODICE UNIVOCO

NCTR - Codice regione 09

NCTN - Numero catalogo generale 00560440

ESC - Ente schedatore S61

ECP - Ente competente S61

LC - LOCALIZZAZIONE

PVC - LOCALIZZAZIONE GEOGRAFICO-AMMINISTRATIVA

PVCS - Stato ITALIA

PVCP - Provincia GR

PVCC - Comune Orbetello

PVCF - Frazione Albinia

LDC - COLLOCAZIONE SPECIFICA

LDCT - Tipologia scuola

LDCN - Denominazione

attuale	Istituto Comprensivo G. Civinini
LDCU - Indirizzo	Via salvo d'Acquisto, 2
LDCM - Denominazione raccolta	Museo della Civiltà Contadina
LDCS - Specifiche	esterno

LA - ALTRE LOCALIZZAZIONI

TCL - Tipo di localizzazione	di archivio
-------------------------------------	-------------

PRV - LOCALIZZAZIONE GEOGRAFICO-AMMINISTRATIVA

PRVR - Regione	Toscana
PRVP - Provincia	GR
PRVC - Comune	Orbetello
PRVF - Frazione	Priorato

PRC - COLLOCAZIONE SPECIFICA DI PROVENIENZA

PRCD	podere
PRCM - Denominazione raccolta/ del raccoglitore	Podere di Fontani Giovannino

OG - OGGETTO

OGT - DEFINIZIONE DELL'OGGETTO

OGTD - Definizione	trinciaforaggi
OGTG - Definizione della categoria generale	strumento a mano

AU - AUTORE FABBRICAZIONE/ ESECUZIONE

ATB - AMBITO DI PRODUZIONE

ATBD - Denominazione	produzione italiana
ATBM - Motivazione	contesto

DTF - CRONOLOGIA DI FABBRICAZIONE/ ESECUZIONE

DTFZ - Datazione	sec. XX inizio
DTFM - Motivazione della datazione	informazioni raccolte sul campo

MT - DATI TECNICI

MTC - MATERIA E TECNICA

MTCM - Materia	ferro
MTCT - Tecnica	intaglio

MIS - MISURE

MISU - Unità	m.
MISA - Altezza	0.65
MISL - Larghezza	0.70
MISN - Lunghezza	0.62

UT - USO

UTF - Funzione	Per tagliare il fieno.
UTM - Modalità d'uso	Si usava ponendo il foraggio nella parte concava del legno e abbassandopoi la lama.
UTO - Occasione	frequente

CO - CONSERVAZIONE

STC - STATO DI CONSERVAZIONE

STCC - Dati di conservazione cattivo

STCS - Indicazioni specifiche Deteriorato dalle condizioni atmosferiche.

DA - DATI ANALITICI**DES - DESCRIZIONE**

DESO - Indicazioni sull'oggetto Composto da un pianale di due tavole posizionato due quattro gambe più larghe alla base. Tra una tavola e l'altra è posizionata un a falcemessoria.

TU - CONDIZIONE GIURIDICA E VINCOLI**ACQ - ACQUISIZIONE**

ACQT - Tipo di acquisizione donazione

ACQN - Nome Fontani G.

ACQD - Data 2004

ACQL - Luogo di acquisizione GR/ Orbetello/ Albinia

CDG - CONDIZIONE GIURIDICA

CDGG - Indicazione generica proprietà Ente locale

CDGS - Indicazione specifica Comune di Orbetello

CDGI - Indirizzo Piazza del Plebiscito, 1

DO - FONTI E DOCUMENTI DI RIFERIMENTO**FTA - DOCUMENTAZIONE FOTOGRAFICA**

FTAX - Genere specifiche allegate

FTAP - Tipo fotografia colore

FTAN - Codice identificativo SPSAE SI 30237c

INF - DATI RELATIVI ALLE FONTI ORALI

INFN - Nome dell'informatore Fontani Giovannino

INFA - Data di nascita 1934/05/14

INFS - Scolarità licenza elementare

INFM - Mestiere o professione pensionato

INFV - Varie Il sig. Fontani è il donatore degli oggetti presenti nel museo. Egli ha frequentato anche la scuola rurale ed ha svolto nella sua vita almeno 22 lavori diversi che gli hanno permesso, nel corso degli anni, di non rimanere mai senza lavoro.

INF - DATI RELATIVI ALLE FONTI ORALI

INFN - Nome dell'informatore Simoncelli Antonio Giovannino

INFA - Data di nascita 1928/07/05

INFS - Scolarità diploma superiore

INFM - Mestiere o professione pensionato

INFV - Varie

Il sig. Simoncelli è colui che ha curato l'inventario e la cura dell'allestimento. Il suo lavoro presso l'Ente Maremma gli ha permesso di avere ampio accesso alle fonti documentaristiche che riguardano il periodo della riforma fondiaria del 1960.

CM - COMPILAZIONE**CMP - COMPILAZIONE****CMPD - Data**

2006

CMPN - Nome

Parmigiani M.

FUR - Funzionario responsabile

Mangiavacchi M.

RVM - TRASCRIZIONE**RVMD - Data**

2006

RVMN - Nome

Parmigiani M.

AGG - AGGIORNAMENTO**AGGD - Data**

2006

AGGN - Nome

ARTPAST

AN - ANNOTAZIONI**OSS - Note e osservazioni critiche**

La campagna di catalogazione è stata finanziata dal Comune di Orbetello. Il lavoro è stato svolto facendo riferimento anche ad un'intervista realizzata presso il Museo della Cultura Contadina con il sig. Fontaniche ha illustrato pezzo per pezzo l'uso, la funzione e la storia degli oggetti.