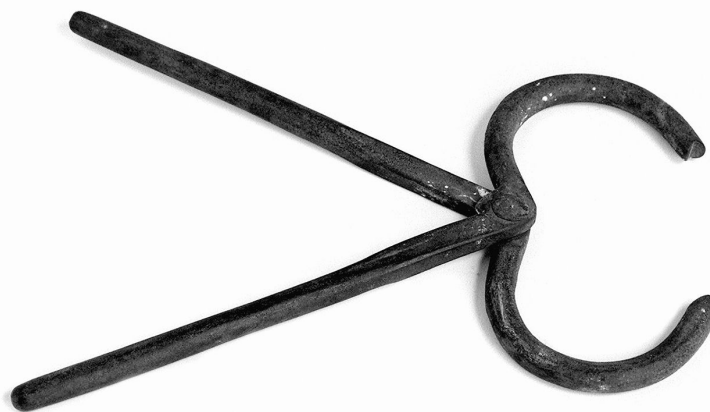


# SCHEDA



## CD - CODICI

TSK - Tipo di scheda	BDM
LIR - Livello di ricerca	P
<b>NCT - CODICE UNIVOCO</b>	
NCTR - Codice regione	09
NCTN - Numero catalogo generale	00480936
ESC - Ente schedatore	C18 (L.160/88)
ECP - Ente competente	S61

## LC - LOCALIZZAZIONE

### PVC - LOCALIZZAZIONE GEOGRAFICO-AMMINISTRATIVA

PVCS - Stato	ITALIA
PVCP - Provincia	SI
PVCC - Comune	Asciano

### LDC - COLLOCAZIONE SPECIFICA

## LA - ALTRE LOCALIZZAZIONI

TCL - Tipo di localizzazione	di rilevamento
------------------------------	----------------

### PRV - LOCALIZZAZIONE GEOGRAFICO-AMMINISTRATIVA

PRVR - Regione	Toscana
PRVP - Provincia	SI
PRVC - Comune	Asciano

### PRC - COLLOCAZIONE SPECIFICA DI PROVENIENZA

## OG - OGGETTO

### OGT - DEFINIZIONE DELL'OGGETTO

OGTD - Definizione	strumento ortopedico veterinario
--------------------	----------------------------------

## AU - AUTORE FABBRICAZIONE/ ESECUZIONE

### ATB - AMBITO DI PRODUZIONE

ATBD - Denominazione	senese
ATBM - Motivazione	contesto

<b>MOF - Modalità di fabbricazione/ esecuzione</b>	artigianale
<b>DTF - CRONOLOGIA DI FABBRICAZIONE/ ESECUZIONE</b>	
<b>DTFZ - Datazione</b>	1950 ante
<b>DTFM - Motivazione della datazione</b>	informazioni raccolte sul campo
<b>MT - DATI TECNICI</b>	
<b>MTC - MATERIA E TECNICA</b>	
<b>MTCM - Materia</b>	acciaio temperato
<b>MTCT - Tecnica</b>	temprare/ piegatura/ assemblaggio a vite
<b>MIS - MISURE</b>	
<b>MISU - Unità</b>	cm.
<b>MISN - Lunghezza</b>	31.5
<b>MISV - Varie</b>	largh. della parte che racchiude la zampa cm 17.3
<b>UT - USO</b>	
<b>UTF - Funzione</b>	verificare eventuali patologie nello zoccolo dell'animale
<b>UTM - Modalità d'uso</b>	si apre allargando la bocca tramite le maniglie e con questa si saggiano, stringendola , i vari punti dello zoccolo dell'animale, individuandone le possibili zone malate (v)
<b>UTO - Occasione</b>	frequente
<b>UTL - LOCALIZZAZIONE GEOGRAFICO-AMMINISTRATIVA</b>	
<b>UTLR - Regione</b>	Toscana
<b>UTLP - Provincia</b>	SI
<b>UTLC - Comune</b>	Asciano
<b>CO - CONSERVAZIONE</b>	
<b>STC - STATO DI CONSERVAZIONE</b>	
<b>STCC - Dati di conservazione</b>	buono
<b>DA - DATI ANALITICI</b>	
<b>DES - DESCRIZIONE</b>	
<b>DESO - Indicazioni sull'oggetto</b>	strumento ortopedico veterinario
<b>TU - CONDIZIONE GIURIDICA E VINCOLI</b>	
<b>ACQ - ACQUISIZIONE</b>	
<b>ACQT - Tipo di acquisizione</b>	acquisto
<b>ACQD - Data</b>	1950 ca.
<b>CDG - CONDIZIONE GIURIDICA</b>	
<b>CDGG - Indicazione generica</b>	proprietà privata
<b>DO - FONTI E DOCUMENTI DI RIFERIMENTO</b>	
<b>FTA - DOCUMENTAZIONE FOTOGRAFICA</b>	
<b>FTAX - Genere</b>	specifiche allegate
<b>FTAP - Tipo</b>	fotografia b/n
<b>FTAN - Codice identificativo</b>	SBAS SI 25206 P

**INF - DATI RELATIVI ALLE FONTI ORALI****INFS - Scolarità**      licenza elementare**INFM - Mestiere o professione**      pensionato**BIB - BIBLIOGRAFIA****BIBX - Genere**      di contesto**BIBA - Autore**      Sebesta G.**BIBD - Anno di edizione**      1983**BIBH - Sigla per citazione**      00001795**BIB - BIBLIOGRAFIA****BIBX - Genere**      di contesto**BIBA - Autore**      Humbert R.**BIBD - Anno di edizione**      1988**BIBH - Sigla per citazione**      00001799**CM - COMPILAZIONE****CMP - COMPILAZIONE****CMPD - Data**      1996**CMPN - Nome**      Civitelli S.**FUR - Funzionario responsabile**      Gnoni C.**AGG - AGGIORNAMENTO****AGGD - Data**      2006**AGGN - Nome**      ARTPAST**AN - ANNOTAZIONI**