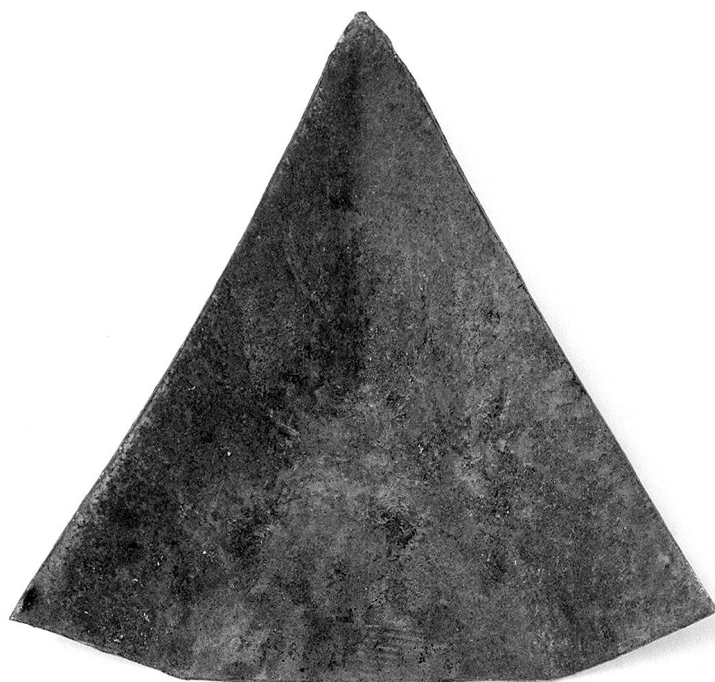


# SCHEDA



## CD - CODICI

TSK - Tipo di scheda	BDM
LIR - Livello di ricerca	P
NCT - CODICE UNIVOCO	
NCTR - Codice regione	09
NCTN - Numero catalogo generale	00480959
ESC - Ente schedatore	C18 (L.160/88)
ECP - Ente competente	S61

## LC - LOCALIZZAZIONE

### PVC - LOCALIZZAZIONE GEOGRAFICO-AMMINISTRATIVA

PVCS - Stato	ITALIA
PVCP - Provincia	SI
PVCC - Comune	Asciano

### LDC - COLLOCAZIONE SPECIFICA

## LA - ALTRE LOCALIZZAZIONI

TCL - Tipo di localizzazione	di rilevamento
------------------------------	----------------

### PRV - LOCALIZZAZIONE GEOGRAFICO-AMMINISTRATIVA

PRVR - Regione	Toscana
PRVP - Provincia	SI
PRVC - Comune	Asciano

### PRC - COLLOCAZIONE SPECIFICA DI PROVENIENZA

## OG - OGGETTO

**OGT - DEFINIZIONE DELL'OGGETTO**

<b>OGTD - Definizione</b>	vomere
<b>OGTV - Identificazione</b>	manufatto in lavorazione

**AU - AUTORE FABBRICAZIONE/ ESECUZIONE****ATB - AMBITO DI PRODUZIONE**

<b>ATBD - Denominazione</b>	senese
<b>ATBM - Motivazione</b>	NR (recupero pregresso)
<b>MOF - Modalità di fabbricazione/ esecuzione</b>	artigianale

**DTF - CRONOLOGIA DI FABBRICAZIONE/ ESECUZIONE**

<b>DTFZ - Datazione</b>	1950 ante
<b>DTFM - Motivazione della datazione</b>	informazioni raccolte sul campo

**MT - DATI TECNICI****MTC - MATERIA E TECNICA**

<b>MTCM - Materia</b>	ferro
<b>MTCT - Tecnica</b>	forgiatura

**MIS - MISURE**

<b>MISU - Unità</b>	cm.
<b>MISL - Larghezza</b>	40
<b>MISN - Lunghezza</b>	72

**UT - USO**

<b>UTF - Funzione</b>	tagliare in senso orizzontale la fetta di terreno da rovesciare
<b>UTM - Modalità d'uso</b>	questa parte dell'aratro, penetrando nel terreno, mediante la spinta e la pressione del contadino, lo taglia orizzontalmente
<b>UTO - Occasione</b>	durante la preparazione del terreno per la semina

**UTL - LOCALIZZAZIONE GEOGRAFICO-AMMINISTRATIVA**

<b>UTLR - Regione</b>	Toscana
<b>UTLP - Provincia</b>	SI
<b>UTLC - Comune</b>	Asciano

**UT - USO**

<b>UTF - Funzione</b>	tagliare in senso orizzontale la fetta di terreno da rovesciare
<b>UTM - Modalità d'uso</b>	questa parte dell'aratro, penetrando nel terreno, mediante la spinta e la pressione del contadino, lo taglia orizzontalmente
<b>UTO - Occasione</b>	per la lavorazione dei filari delle viti (v)

**UTL - LOCALIZZAZIONE GEOGRAFICO-AMMINISTRATIVA**

<b>UTLR - Regione</b>	Toscana
<b>UTLP - Provincia</b>	SI
<b>UTLC - Comune</b>	Asciano

**CO - CONSERVAZIONE****STC - STATO DI CONSERVAZIONE**

<b>STCC - Dati di conservazione</b>	discreto
-------------------------------------	----------

**DA - DATI ANALITICI**

**DES - DESCRIZIONE**

<b>DESO - Indicazioni sull'oggetto</b>	vomere
--	--------

**TU - CONDIZIONE GIURIDICA E VINCOLI****ACQ - ACQUISIZIONE**

<b>ACQT - Tipo di acquisizione</b>	donazione
------------------------------------	-----------

<b>ACQD - Data</b>	1950 ca.
--------------------	----------

**CDG - CONDIZIONE GIURIDICA**

<b>CDGG - Indicazione generica</b>	proprietà privata
--	-------------------

**DO - FONTI E DOCUMENTI DI RIFERIMENTO****FTA - DOCUMENTAZIONE FOTOGRAFICA**

<b>FTAX - Genere</b>	specifiche allegate
----------------------	---------------------

<b>FTAP - Tipo</b>	fotografia b/n
--------------------	----------------

<b>FTAN - Codice identificativo</b>	SBAS SI 25231 P
-------------------------------------	-----------------

**INF - DATI RELATIVI ALLE FONTI ORALI**

<b>INFS - Scolarità</b>	terza elementare
-------------------------	------------------

<b>INFM - Mestiere o professione</b>	pensionato
--	------------

**BIB - BIBLIOGRAFIA**

<b>BIBX - Genere</b>	di confronto
----------------------	--------------

<b>BIBA - Autore</b>	Scheuermeier P.
----------------------	-----------------

<b>BIBD - Anno di edizione</b>	1983
--------------------------------	------

<b>BIBN - Volume, n. del fascicolo, pagine</b>	p. 97
--	-------

<b>BIBH - Sigla per citazione</b>	00001789
-----------------------------------	----------

**BIB - BIBLIOGRAFIA**

<b>BIBX - Genere</b>	di confronto
----------------------	--------------

<b>BIBA - Autore</b>	Ambiente e vita
----------------------	-----------------

<b>BIBD - Anno di edizione</b>	1983
--------------------------------	------

<b>BIBN - Volume, n. del fascicolo, pagine</b>	vol. I/ p. 38
--	---------------

<b>BIBH - Sigla per citazione</b>	00001800
-----------------------------------	----------

**CM - COMPILAZIONE****CMP - COMPILAZIONE**

<b>CMPD - Data</b>	1996
--------------------	------

<b>CMPN - Nome</b>	Civitelli S.
--------------------	--------------

<b>FUR - Funzionario responsabile</b>	Gnoni C.
---	----------

**AGG - AGGIORNAMENTO**

<b>AGGD - Data</b>	2006
--------------------	------

<b>AGGN - Nome</b>	ARTPAST
--------------------	---------

**AN - ANNOTAZIONI**